

Catasto Speleologico Ligure



SOCIETÀ
SPELEOLOGICA
ITALIANA

C A T A S T O delle G R O T T E D ' I T A L I A

Regione

LI

Provincia

SV

Numero

LI997

Spec.

Data aggiornamento

11/11/2013

Nome

TANA A DUE IMBOCCHI DELLA CONFL. ACQUARANDA - R. DELLA VALLE

Sinonimi

GROTTA C1

Comune:

TOIRANO

Località

RIO DELLA VALLE

Monte

Valle

Area carsica

Terreno geologico

Età

Sviluppo reale

13

Sviluppo planimetrico

-

Estensione

-

Dislivello positivo (+)

0

Dislivello negativo (-)

-1

Dislivello totale

1

Carta	Edizione	Quota alt.	Longitudine
Gauss Boaga Zona 1		400	1434023
Specifica		Quota cart.	Latitudine
		0	4889391
Valutazione dato		Quota GPS	
		0	

Note

RILIEVO da vecchio Catasto Spezzino

Idrologia

Andamento

Percorribilità

Sequenza pozzi

Data rilevamento

Rilevatori

LAIOLO G., MASSUCCO R.

Itinerario di accesso

Bibliografia

Riferimenti a Censimenti Speciali

Informazioni aggiuntive

RILIEVO da vecchio Catasto Spezzino

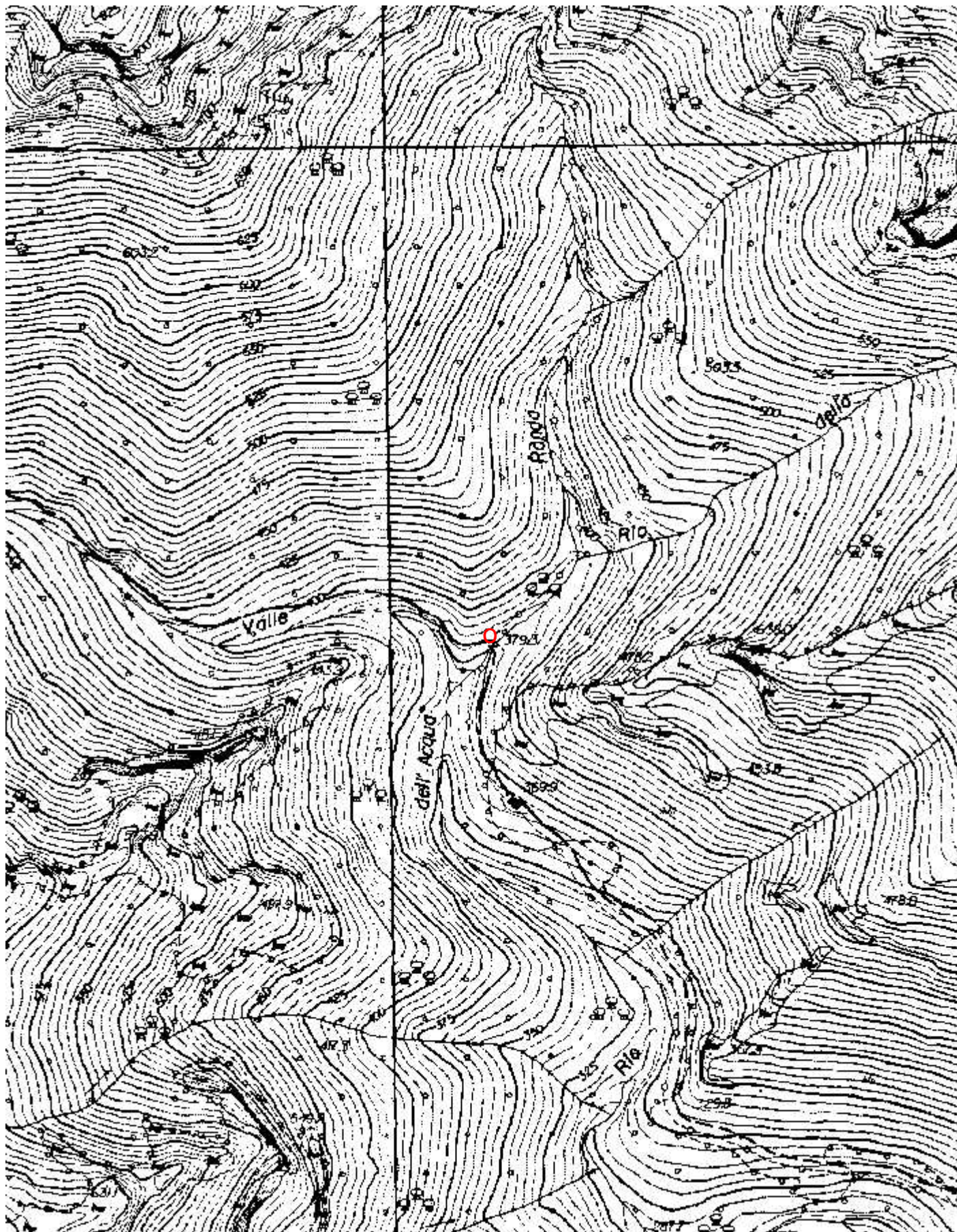
Gruppi

G.S.SAVONESE

Fauna

Modifiche

Cartografia:



Coordinate convertte:

Geografiche WGS84:

8.17461 E 44.15458 N

Chilometriche WGS84:

433997 E 4889373 N 32T

TANA A DUE IMBOCCHI della CONFLUENZA ACQUA RANDA -
RIO DELLA VALLE - Li 997

Rilievo: Laiolo G., Massucco R. (G.S:S.) - 1976

Da: Stalattiti e Stalagmiti n.14

