

Catasto Speleologico Ligure



SOCIETA
SPELEOLOGICA
ITALIANA

C A T A S T O delle G R O T T E D ' I T A L I A

Regione

LI

Provincia

SV

Numero

LI551

Spec.

Data aggiornamento

01/12/2011

Nome

GROTTA M. 3

Sinonimi

Comune :

SPOTORNO

Località

ACQUA NOVELLA

Monte

MONTE MAO

Valle

Area carsica

Terreno geologico

SPM

Età

Sviluppo reale

40

Sviluppo planimetrico

-

Estensione

-

Dislivello positivo (+)

0

Dislivello negativo (-)

0

Dislivello totale

0

Carta	Edizione	Quota alt.	Longitudine
Gauss Boaga Zona 1			1454420.8
Specifica		Quota cart.	Latitudine
		140	4898383.8
Valutazione dato		Quota GPS	
POSIZIONAMENTO CON GPS		0	

Note

Idrologia

dry

Andamento

SUBORIZZONTALE

Percorribilità

FACILE

Sequenza pozzi

Data rilevamento

Rilevatori

MASSA S.

Descrizione

La cavità si apre in località Maremma, nei calcari dolomitici della Formazione delle Dolomie di San Pietro dei Monti, sul versante meridionale del monte Mao, sopra la frazione Merello, ad una quota di circa 130 m s.l.m.

L'ingresso si trova su una cengia posta alla sommità di una parete rocciosa. Lo sviluppo è prevalentemente orizzontale attraverso due tratti di gallerie collegate da una cengia a cielo aperto. Entrambe le gallerie si sviluppano lungo un piano di scollamento verticale della roccia affiorante.

Quasi parallelamente alla seconda, è presente un'altra galleria, probabilmente lungo un ulteriore piano verticale di scollamento, non percorribile, se non lungo il tratto iniziale, date le dimensioni ridotte.

Itinerario di accesso

Da Spotorno si sale lungo Via Antica Romana, terminato l'asfalto, proseguire seguendo la strada che costeggia il pendio verso Bergeggi che, in prossimità di un cancello, diventa un sentiero. Costeggiando la rete di cinta della casa dopo circa 300 m si scende lungo il versante che sovrasta Frazione Merello, senza percorrere alcun sentiero, dove, in prossimità di una parete di roccia, si apre la grotta.

Bibliografia

Riferimenti a Censimenti Speciali

Informazioni aggiuntive

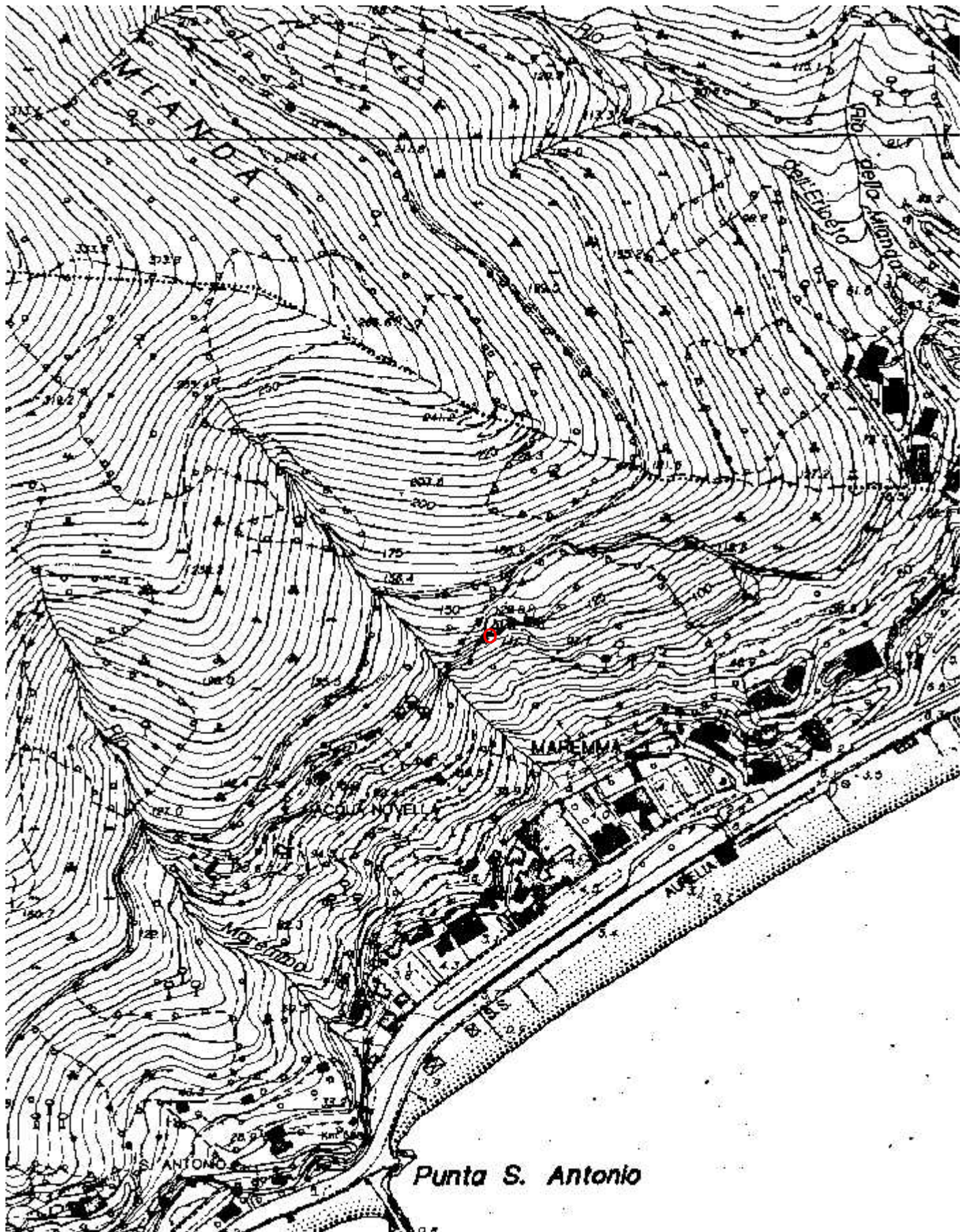
Gruppi

GRUPPO SPELEOLOGICO SAVONESE

Fauna

Modifiche

Cartografia:



Coordinate convertite:

Geografiche WGS84: 8.42889 E 44.2371 N

Chilometriche WGS84: 454395 E 4898366 N 32T

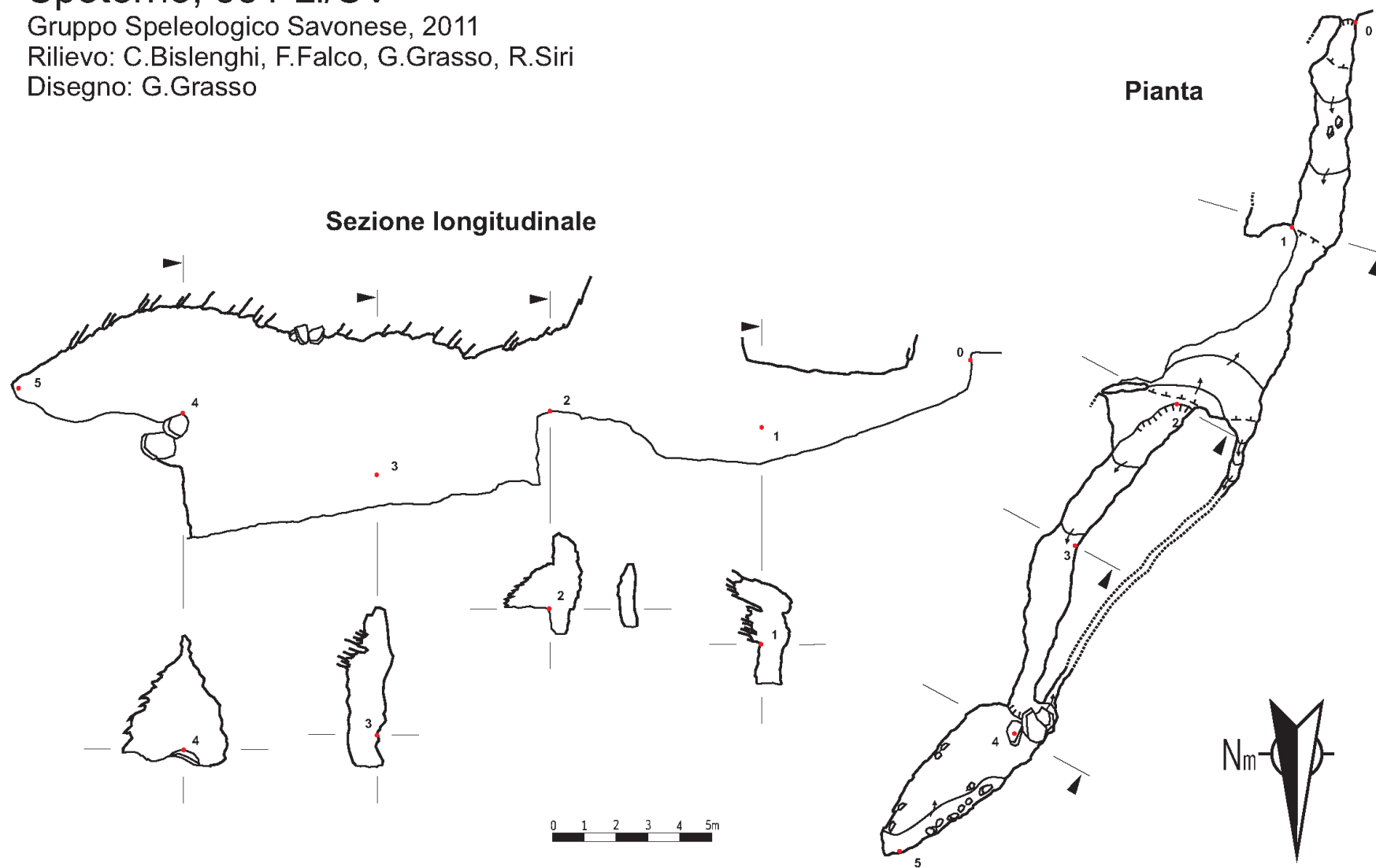
M3

Spotorno, 551 Li/SV

Gruppo Speleologico Savonese, 2011

Rilievo: C.Bislenghi, F.Falco, G.Grasso, R.Siri

Disegno: G.Grasso



Autore: GIANMARIO GRASSO, RAFFAELLA SIRI
RILIEVO INEDITO VIETATA LA RIPRODUZIONE