

Catasto Speleologico Ligure



SOCIETÀ
SPELEOLOGICA
ITALIANA

C A T A S T O delle G R O T T E D ' I T A L I A

Regione

LI

Provincia

SV

Numero

LI550

Spec.

Data aggiornamento

03/09/2011

Nome

GROTTA M. 2

Sinonimi

Comune:

SPOTORNO

Località

ACQUA NOVELLA

Monte

MONTE MAO

Valle

Area carsica

Terreno geologico

SPM

Età

Sviluppo reale

15

Sviluppo planimetrico

8

Estensione

6.7

Dislivello positivo (+)

0

Dislivello negativo (-)

-5

Dislivello totale

5

Carta	Edizione	Quota alt.	Longitudine
UTM WGS84 32		140	454408.0
Specifica		Quota cart.	Latitudine
		145	4898386.6
Valutazione dato		Quota GPS	
POSIZIONAMENTO CON GPS		0	

Note

Idrologia

dry

Andamento

VERTICALE

Percorribilità

Sequenza pozzi

Data rilevamento

Rilevatori

MASSA S.

Descrizione

La cavità si apre in località Maremma nel versante che scende a picco lungo il rettilineo del Merello nel comune di Spotorno ad una quota di circa 140 m s.l.m.

L'ingresso si presenta con un piccolo pozzo che continua lungo uno scivolo inclinato, all'interno della cavità sono presenti piccoli crolli delle pareti che tendono a sgretolarsi facilmente.

Itinerario di accesso

Da Spotorno si sale lungo Via Antica Romana sino a quando, terminato l'asfalto, è possibile proseguire seguendo l'antica via che costeggiando il pendio a mezza costa, prosegue verso Bergeggi divenendo, in prossimità di un cancello, un comodo sentiero. Costeggiando la rete di cinta della casa dopo circa 300 m si scende, addentrandosi nella folta vegetazione a macchia, il ripido versante che sovrasta il Merello, senza percorrere alcun sentiero. In prossimità di una parete di roccia, si apre la grotta.

Bibliografia

Riferimenti a Censimenti Speciali

Informazioni aggiuntive

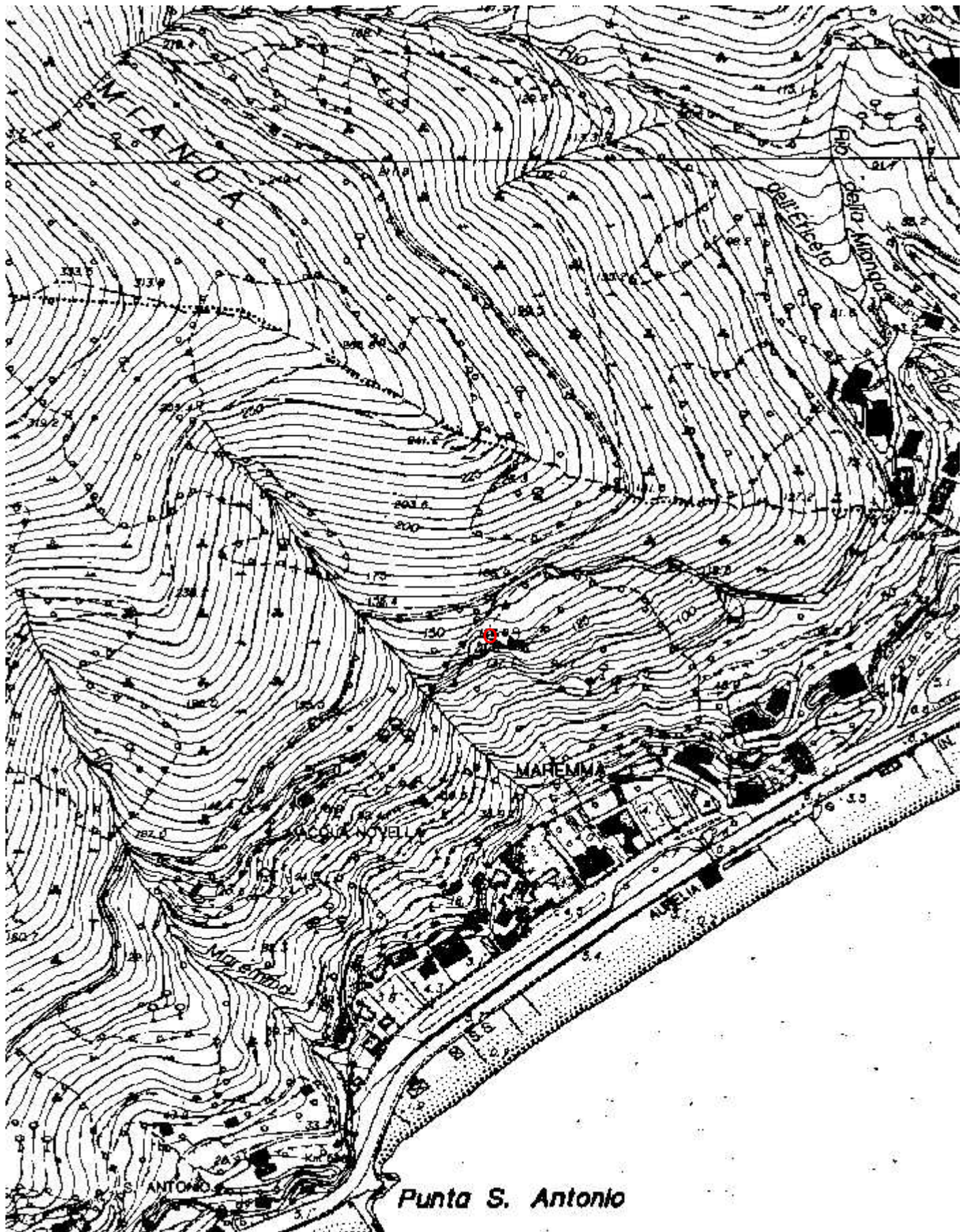
Gruppi

GRUPPO SPELEOLOGICO SAVONESE

Fauna

Modifiche

Cartografia:



Coordinate convertite:

Geografiche WGS84:

Chilometriche WGS84:

8.42906 E 44.23729 N

454408 E 4898387 N 32T

M2

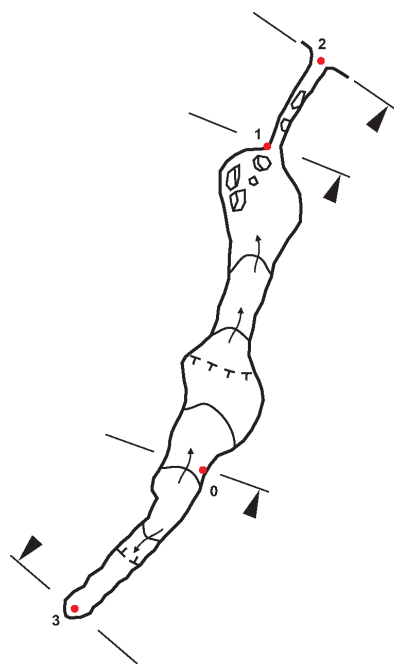
Spotorno, 550 Li/SV

Gruppo Speleologico Savonese, 2011

Rilievo: C.Bislenghi, F.Falco, G.Grasso, R.Siri

Disegno: G.Grasso

Pianta



Sezione longitudinale

