

Catasto Speleologico Ligure



SOCIETÀ
SPELEOLOGICA
ITALIANA

C A T A S T O delle G R O T T E D ' I T A L I A

Regione

LI

Provincia

SV

Numero

LI506

Spec.

Data aggiornamento

20/07/2014

Nome

TANA DA CIAPPA 1

Sinonimi

Comune:

MURIALDO

Località

VALLE

Monte

BRIC CAMPAZZO

Valle

Area carsica

Terreno geologico

TAR

Età

Sviluppo reale

6.5

Sviluppo planimetrico

6.4

Estensione

5.8

Dislivello positivo (+)

0.6

Dislivello negativo (-)

0

Dislivello totale

0.6

Carta	Edizione	Quota alt.	Longitudine
Geografiche ED50		811.9	8° 06' 51
Specifica		Quota cart.	Latitudine
		813	44° 18' 55.5 N
Valutazione dato		Quota GPS	
REVISIONE CATASTALE		1981	

Note

RILIEVO

Idrologia

dry

Andamento

PREVALENTEMENTE ORIZZONTALE

Percorribilità

FACILE

Sequenza pozzi

Data rilevamento

Rilevatori

BOARINO ED ALTRI (1968), M.COLONNA, M.PENNER, A.VERRINI (1998)

Descrizione

Piccola cavità di soli 6 metri di sviluppo, che si apre con un ampio imbocco (m 4 x 2,5). Il resto di un muretto a secco testimonia il suo possibile utilizzo come riparo per gli animali. Presenta scarsi fenomeni di concrezionamento e un pavimento costituito da argilla e detriti di crollo.

Itinerario di accesso

Da Millesimo si prosegue sulla strada provinciale per Calizzano-Murialdo, fino alla località Valle (frazione di Murialdo). Si attraversa il Fiume Bormida verso la località Conradi, Superato il ponte si prosegue sulla destra, fino alla località Palareto. All'inizio di tale località la strada continua a salire con fondo sterrato, e raggiunge dapprima il "Castello" Bonetti e poi la Cascina Ciappa (diroccata).
La grotta si apre 24 metri più in basso alla base di una parete calcarea, alta 6 metri circa, a 812 metri s.l.m.

Bibliografia

Riferimenti a Censimenti Speciali

Informazioni aggiuntive

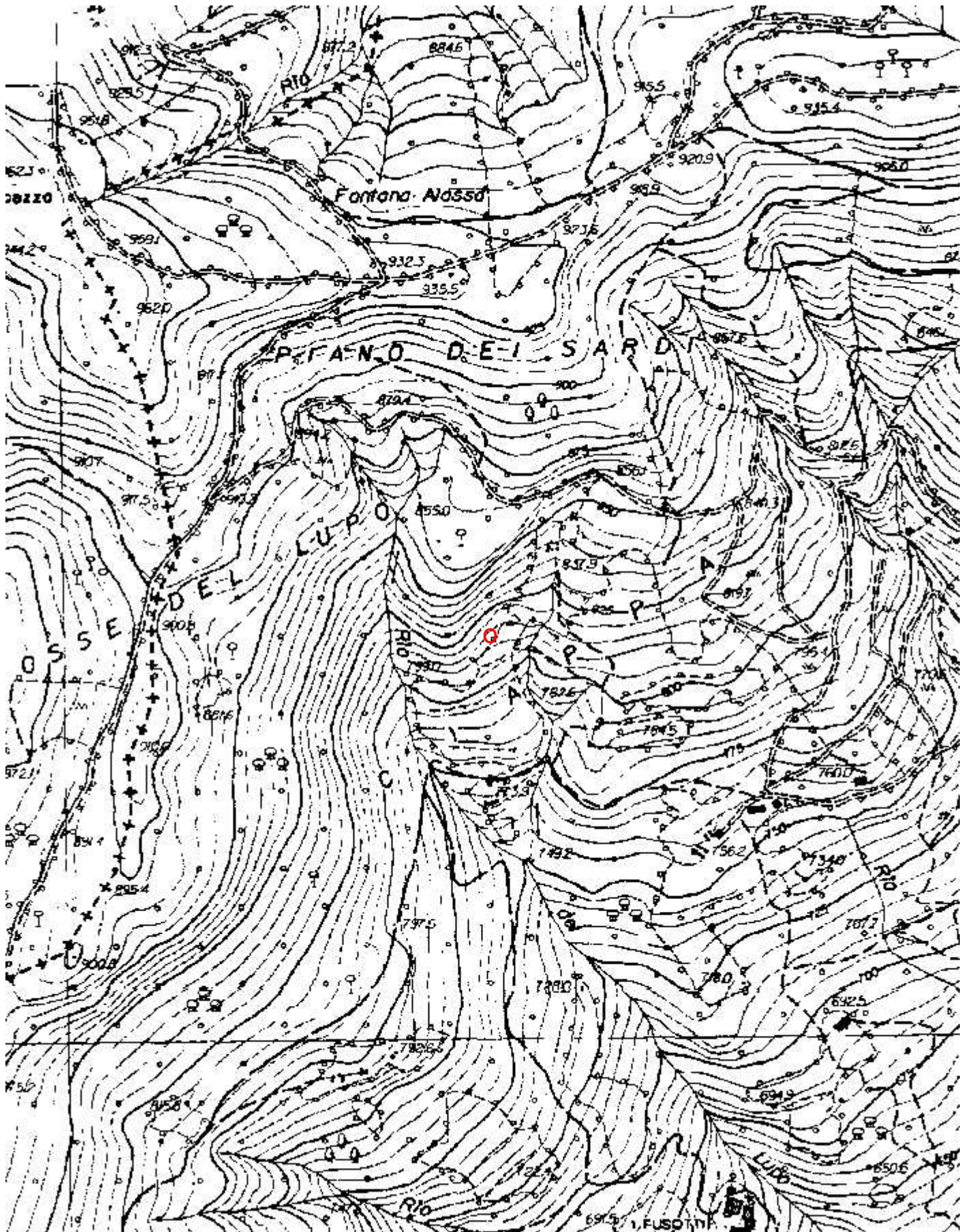
Gruppi

GRUPPO SPELEOLOGICO SAVONESE

Fauna

Modifiche

Cartografia:

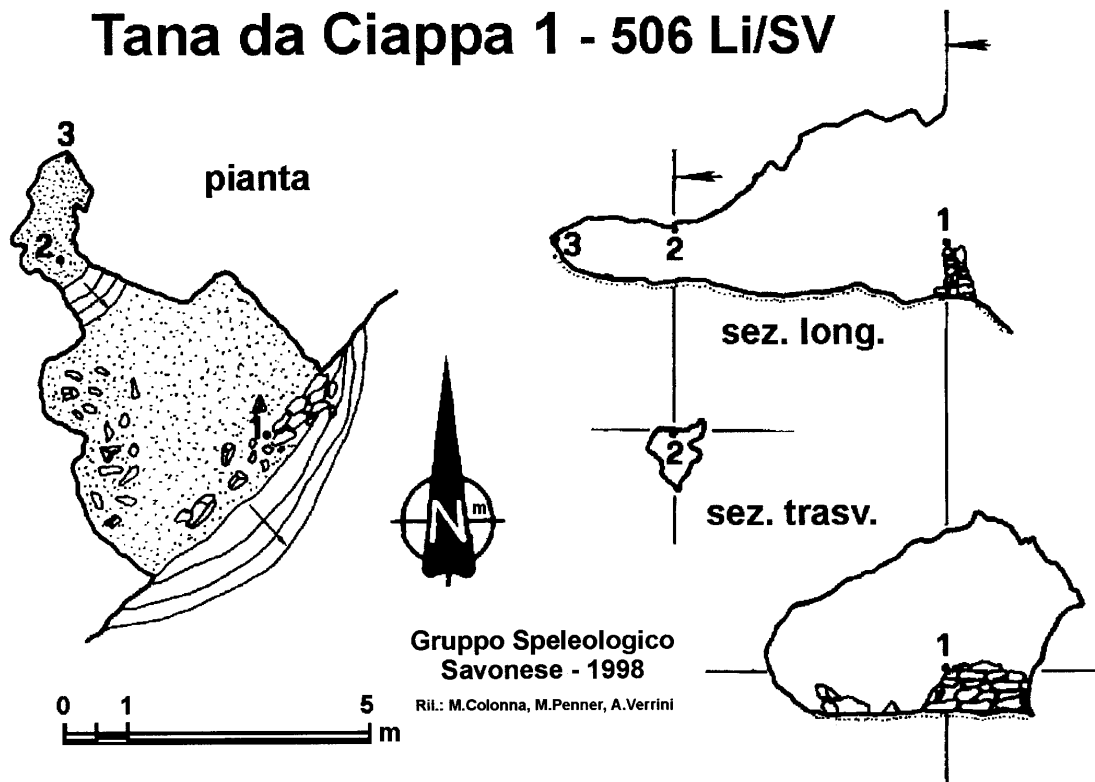


Coordinate convertite:

Geografiche WGS84: 8.1131 E 44.31444 N

Chilometriche WGS84: 429270 E 4907181 N 32T

Tana da Ciappa 1 - 506 Li/SV



Gruppo Speleologico
Savonese - 1998

Ril.: M.Colonna, M.Penner, A.Verrini