

Catasto Speleologico Ligure



SOCIETÀ
SPELEOLOGICA
ITALIANA

C A T A S T O delle G R O T T E D ' I T A L I A

Regione

LI

Provincia

GE

Numero

LI474

Spec.

Data aggiornamento

15/03/2012

Nome

TANA DELLO SCIVOLO

Sinonimi

Comune:

GENOVA

Località

SESTRI P.

Monte

Valle

Area carsica

Terreno geologico

Età

Sviluppo reale

7

Sviluppo planimetrico

-

Estensione

-

Dislivello positivo (+)

0

Dislivello negativo (-)

-1

Dislivello totale

1

Carta	Edizione	Quota alt.	Longitudine
Geografiche WGS84		270	8.85086 E
Specifica		Quota cart.	Latitudine
			44.4399 N
Valutazione dato		Quota GPS	
DATI STIMATI, RICAUVATI DALLA CARTA DEL BOLLETTINO SPELEORAMA DEL		0975	

Note

RILIEVO STORICO BOLZANETO

Idrologia

Andamento

Percorribilità

Sequenza pozzi

Data rilevamento

Rilevatori

Itinerario di accesso

Bibliografia

Riferimenti a Censimenti Speciali

Informazioni aggiuntive

RILIEVO STORICO BOLZANETO

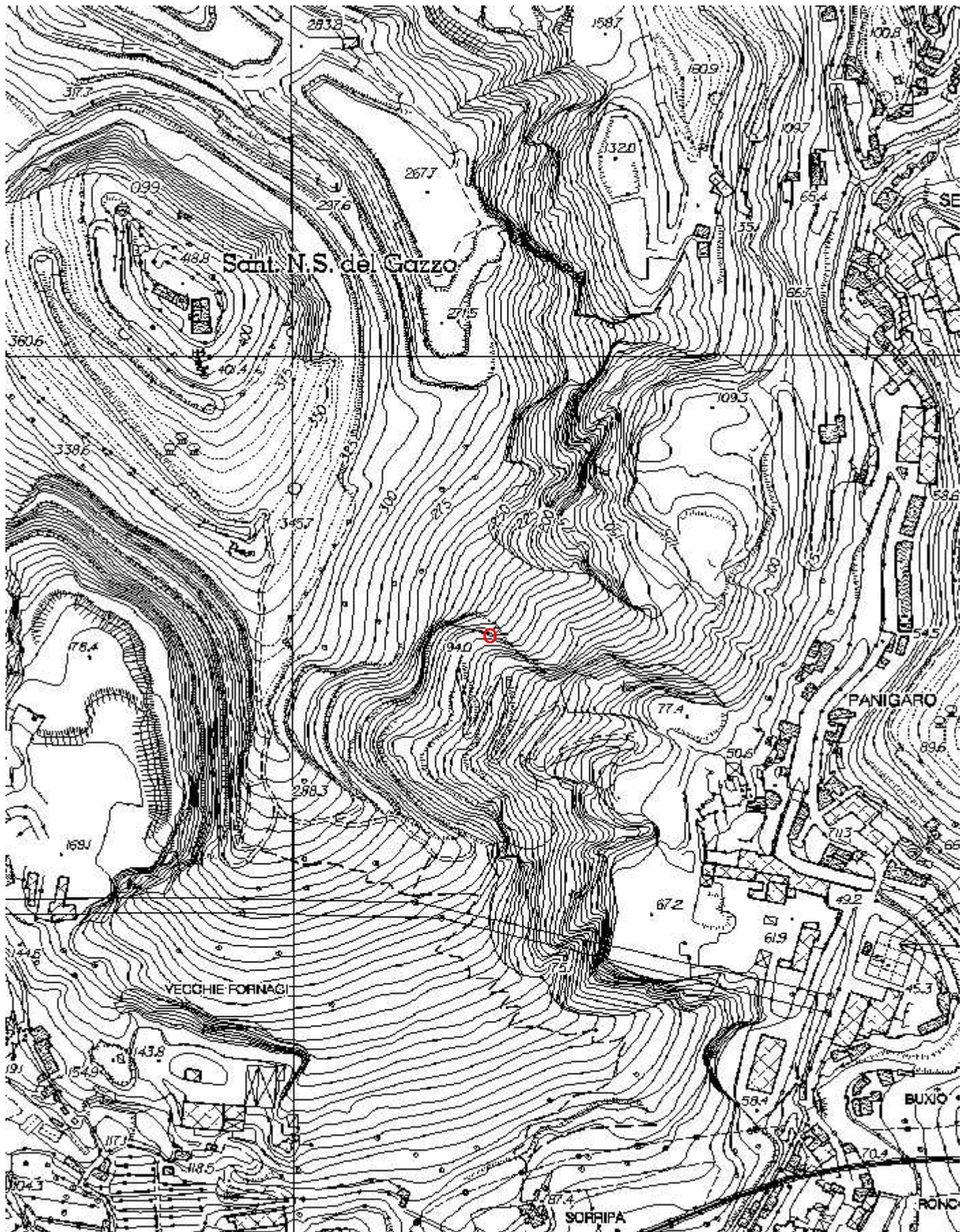
Gruppi

GRUPPO RICERCHE SPELEOLOGICHE

Fauna

Modifiche

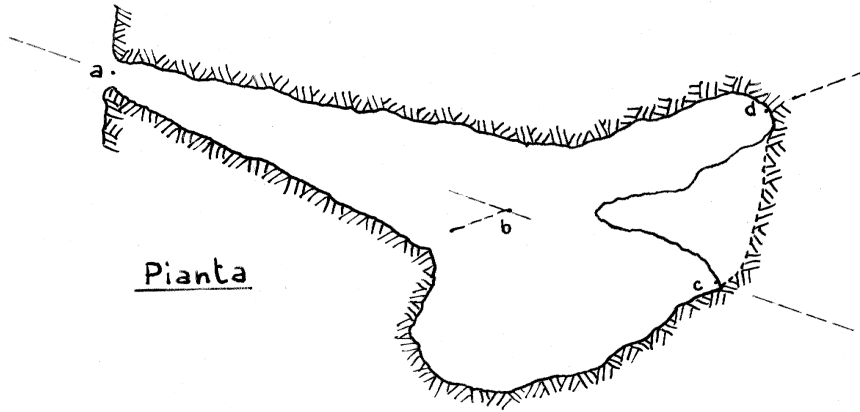
Cartografia:



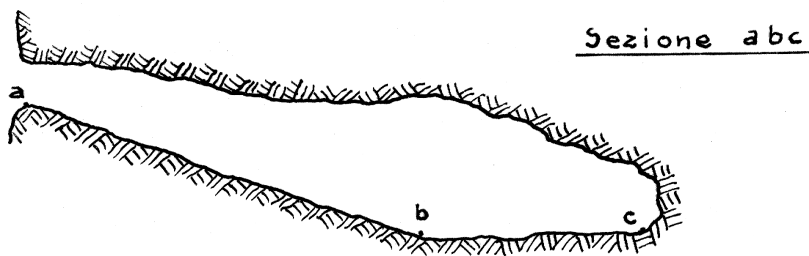
Coordinate convertite:

Geografiche WGS84: 8.85086 E 44.4399 N

Chilometriche WGS84: 488132 E 4920744 N 32T

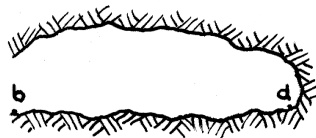


Pianta



Sezione abc

Sezione bd



Tana dello scivolo LI N° 474
Monte Gazzo - Sestri Ponente Scala 1:50

Rilievo: P. ARENA, C. MARZIO 1968