

# Catasto Speleologico Ligure



SOCIETA  
SPELEOLOGICA  
ITALIANA

## C A T A S T O delle G R O T T E D ' I T A L I A

Regione

LI

Provincia

SV

Numero

LI434

Spec.

Data aggiornamento

19/02/2017

Nome

TANA DELL' ARMA

Sinonimi

Comune :

MILLESIMO

Località

SANTUARIO MADONNA DEL DESERTO

Monte

Valle

Area carsica

Terreno geologico

MOR

Età

Sviluppo reale

20.8

Sviluppo planimetrico

18.5

Estensione

22.7

Dislivello positivo (+)

0

Dislivello negativo (-)

-9.4

Dislivello totale

9.4

Carta	Edizione	Quota alt.	Longitudine
Gauss Boaga Zona 1		652	1434996
Specifica		Quota cart.	Latitudine
		655	4908661.8
Valutazione dato		Quota GPS	
		1981	

Note

REVISIONE CATASTALE 1995  
Dati di posizionamento da scheda originale Revisione Catastale  
RILIEVO

Idrologia

temporary absorbent

Andamento

IN DISCESA FACILMENTE PERCORRIBILE

Percorribilità

Sequenza pozzi

Data rilevamento

Rilevatori

BOARINO B., CARLINI W., UBERTONE A. (1966) - MALOSSO L., PENNER M., SANNA C., VERRINI A. (1994-96)

#### Descrizione

La Tana dell'Arma è un grande antro naturale, oggi solo raramente attivo come inghiottitoio del torrente che discende dal Bric dell'Arma (affluente settentrionale del Rio della Valle dei Tre Re) nei periodi di grande piovosità. In queste rare occasioni l'acqua qui inghiottita è tributaria del corso d'acqua sotterraneo che percorre la 'Grotta del Santuario della Madonna del Deserto (420 Li/Sv)', come verificato mediante un tracciamento idrologico effettuato dal Gruppo Grotte Ferrania nel 1966.

La cavità si presenta come un'unico grande ambiente inclinato, la cui base è costituita da un potente strato di deposito terroso-sabbioso, in parte abbandonato durante i lavori di canalizzazione e deviazione del torrente. Sulla volta e sulle pareti sono ben visibili gli strati alternati di conglomerato grossolano (Oligocenico) e di livelli arenacei con lenti marnoso-sabbiose.

Presso il caposaldo 5 è presente una grossa nicchia di erosione. Presso il caposaldo 3 è possibile accedere in un breve cunicolo presto occluso da riempimento. Sulla volta e sulle pareti dell'antro sono spesso individuabili morfologie di stacco. Sulla volta, tra il caposaldo 0 e 7, è ben visibile uno stretto camino-fessura.

A terra, presso il caposaldo 7, è possibile riconoscere una macina abbandonata, probabilmente ricavata dall'incisione di una parete della cavità.

**Itinerario di accesso**

**Bibliografia**

Riferimenti a Censimenti Speciali

Informazioni aggiuntive

REVISIONE CATASTALE 1995  
Dati di posizionamento da scheda originale Revisione Catastale  
RILIEVO

**Gruppi**

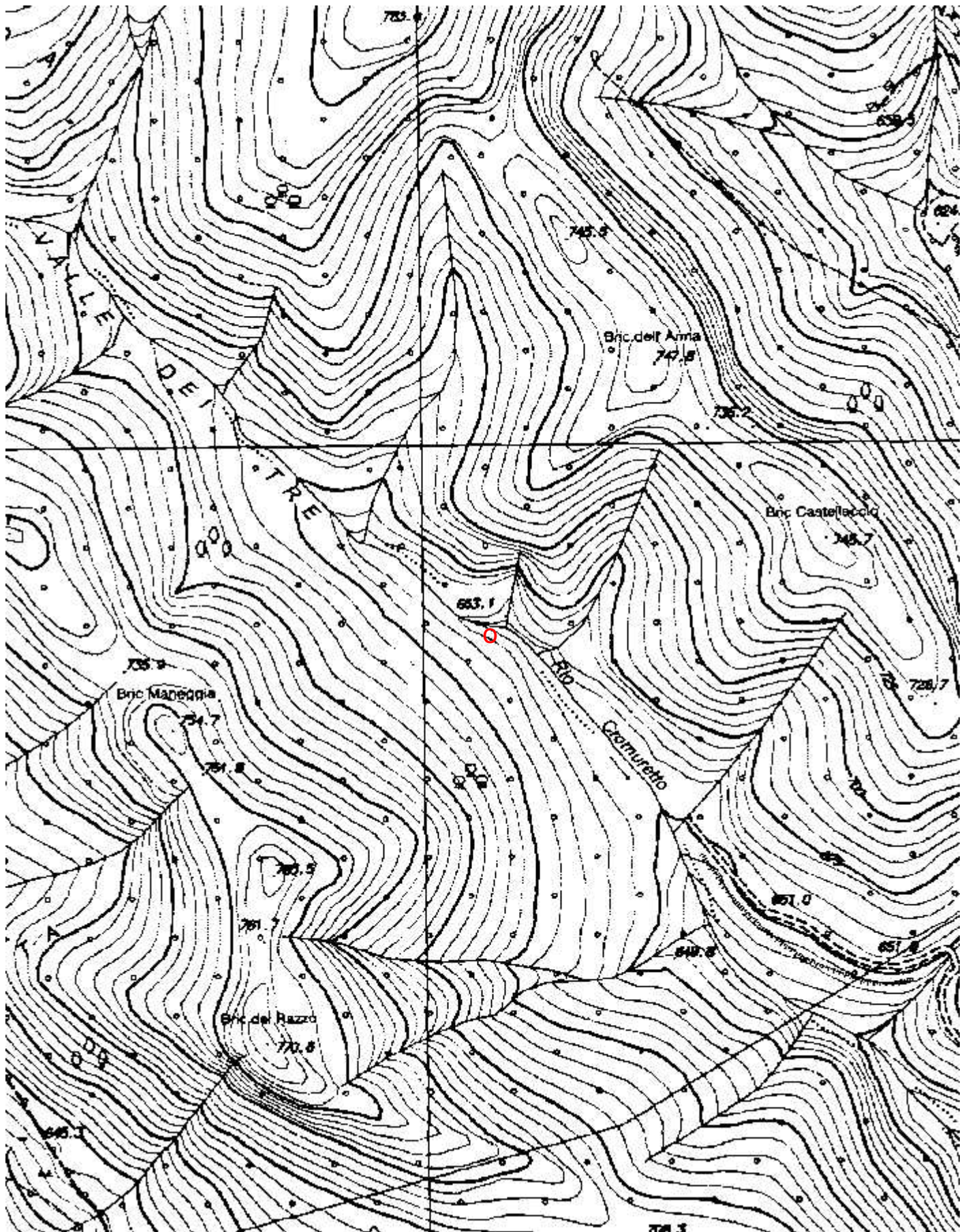
G.G.FERRANIA/G.S.SAVONESE

**Fauna**

**Modifiche**



Cartografia:



Coordinate convertte:

Geografiche WGS84: 8.18438 E 44.32815 N

Chilometriche WGS84: 434970 E 4908644 N 32T

# Tana dell'Arma - 434 Li/SV

