

Catasto Speleologico Ligure



SOCIETA
SPELEOLOGICA
ITALIANA

C A T A S T O delle G R O T T E D ' I T A L I A

Regione

LI

Provincia

SV

Numero

LI433

Spec.

Data aggiornamento

19/02/2017

Nome

TANA DELL' ARMETTA

Sinonimi

Comune :

MILLESIMO

Località

SANTUARIO MADONNA DEL DESERTO

Monte

Valle

Area carsica

Terreno geologico

MOR

Età

Sviluppo reale

18.4

Sviluppo planimetrico

18.4

Estensione

16.7

Dislivello positivo (+)

0

Dislivello negativo (-)

-0.2

Dislivello totale

0.2

Carta	Edizione	Quota alt.	Longitudine
Gauss Boaga Zona 1		675	1435028.8
Specifica		Quota cart.	Latitudine
		685	4908713
Valutazione dato		Quota GPS	
		1981	

Note

REVISIONE CATASTALE 1995
Dati di posizionamento da scheda originale Revisione Catastale
RILIEVO

Idrologia

Andamento

Percorribilità

Sequenza pozzi

Data rilevamento

Rilevatori

BOARINO B., CARLINI W., UBERTONE A. (1966) - MALOSSO L., PENNER M., SANNA C., VERRINI A. (1994-96)

Descrizione

La Tana dell'Armetta è costituita da un largo antro naturale, seguito da un angusto cunicolo reso presto impercorribile da un'occlusione di sabbia e ciottoli (caposaldo 7).

Come già accennato, si tratta di un paleo-inghiottitoio del torrente che discende dal Bric dell'Arma (affluente settentrionale del Rio della Valle dei Tre Re): d. Sulla volta e sulle pareti sono ben visibili gli strati alternati di conglomerato grossolano (Oligocenico) e di livelli arenacei con lenti marnoso-sabbiose.

Presso il caposaldo 6 è presente una piccola nicchia d'erosione.

All'imbocco sono presenti un grande masso e alcune grandi pietre, probabilmente dovuti a parziali distacchi della volta.

Tra questo masso e la parete presso il caposaldo 4, ad ogni pioggia si forma una pozza d'acqua poco profonda che tarda molti mesi a scomparire.

Sulle pareti dell'antro, nei pressi dell'imbocco, sono ben visibili una grande quantità di 'impronte' circolari, probabile traccia dell'estrazione di macine.

Itinerario di accesso

Bibliografia

Riferimenti a Censimenti Speciali

Informazioni aggiuntive

REVISIONE CATASTALE 1995
Dati di posizionamento da scheda originale Revisione Catastale
RILIEVO

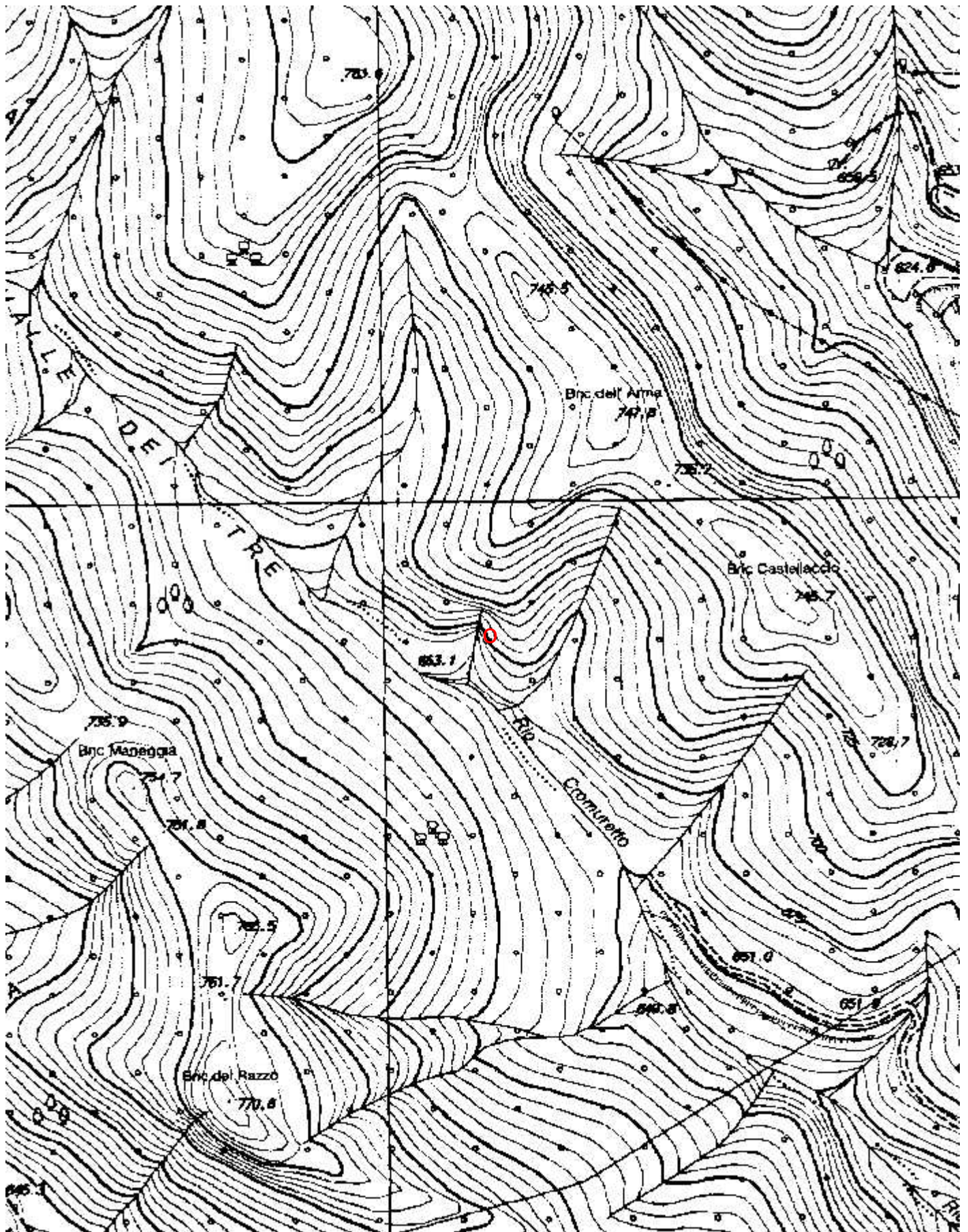
Gruppi

G.G.FERRANIA/G.S.SAVONESE

Fauna

Modifiche

Cartografia:

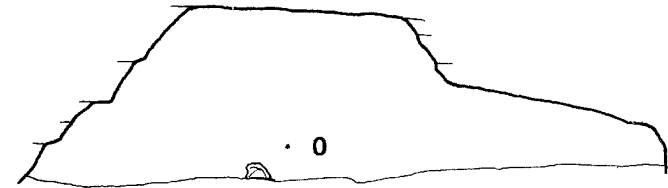
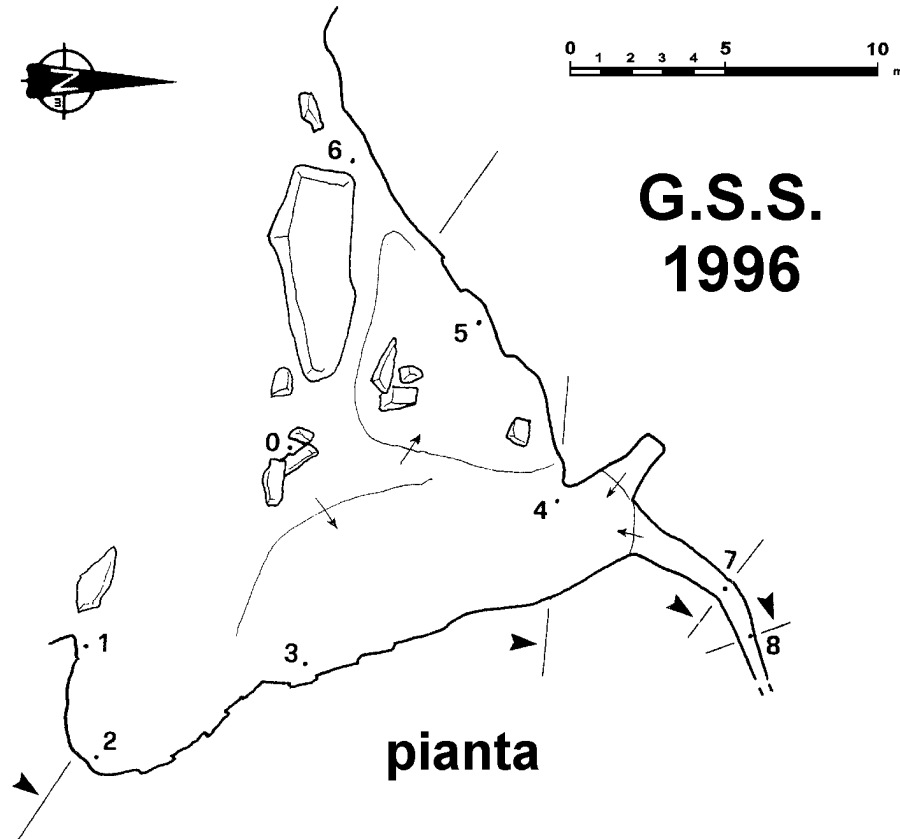


Coordinate convertte:

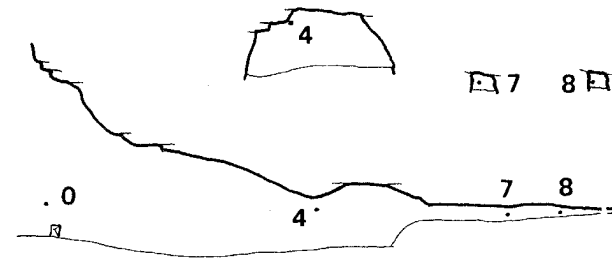
Geografiche WGS84: 8.18479 E 44.32861 N

Chilometriche WGS84: 435003 E 4908695 N 32T

Tana dell'Armetta - 433 Li/SV



sezioni trasversali



sezione longitudinale