

Catasto Speleologico Ligure



SOCIETÀ
SPELEOLOGICA
ITALIANA

C A T A S T O delle G R O T T E D ' I T A L I A

Regione

LI

Provincia

SV

Numero

LI1846

Spec.

Data aggiornamento

14/12/2013

Nome

GROTTICELLA DELLA CASCINA DI LOCALITÀ CORNARI

Sinonimi

Comune:

STELLA

Località

CASCINA DI LOCALITÀ CORNARI

Monte

Valle

Area carsica

Terreno geologico

Età

Sviluppo reale

6

Sviluppo planimetrico

-

Estensione

-

Dislivello positivo (+)

Dislivello negativo (-)

Dislivello totale

Carta	Edizione	Quota alt.	Longitudine
Geografiche WGS84		260	8° 27' 49.9" E
Specifica		Quota cart.	Latitudine
			44° 23' 34.2" N
Valutazione dato		Quota GPS	
coordinate da verificare			

Note

Idrologia

Andamento

ORIZZONTALE

Percorribilità

FACILE

Sequenza pozzi

Data rilevamento

Rilevatori

ALESSANDRO VERNASSA

Descrizione

Si tratta di una cavità non completamente naturale, ma in una certa percentuale ampliata dall'uomo e riadattata come piccolo magazzino o deposito. Un cunicolo rettilineo di circa 6 metri, le cui asperità più evidenti sono state addolcite a colpi di punta e mazza, consente l'accesso ad un minuscolo vano dalla forma grossolanamente regolare. A metà del cunicolo d'accesso si trova, sulla destra entrando, una grande finestra naturale (è l'ingresso che si vede dalla parte opposta della valle) e, proprio di fronte, un vano ricavato ampliando artificialmente e in modo significativo una piccola nicchia naturale. Nella parte alta di questo vano è presente un breve cunicolo ascendente che sbuca all'esterno dopo meno di un metro. La piccola grotta è attualmente utilizzata dai proprietari della cascina come deposito-discarda e soprattutto il vano ricavato dalla nicchia è ingombro di oggetti abbandonati e rottami di vario tipo; il cunicolo ascendente è stato chiuso nella parte alta da una rete metallica, probabilmente predisposta per evitare il franamento di terra e di altre immondizie all'interno.

Itinerario di accesso

Partendo da località Ritani Superiore, sopra il paese di Ellera, si risale la carrareccia che si dirige alla vecchia cava abbandonata di Loc. Comari; qualche centinaio di metri prima di averla raggiunta, si prende il piccolo sentiero in quota che attraversa il ruscello di fondo valle in direzione della Cascina di Località Comari. Per raggiungere l'omonima grotta basta raggiungere la cascina, saldamente posizionata su uno sperone roccioso aggettante; la cavità si apre alla base dello sperone, ben visibile anche dal lato opposto della valle, lungo la carrareccia che si percorre per l'avvicinamento, si trova all'interno di una proprietà privata.

Bibliografia

Riferimenti a Censimenti Speciali

Informazioni aggiuntive

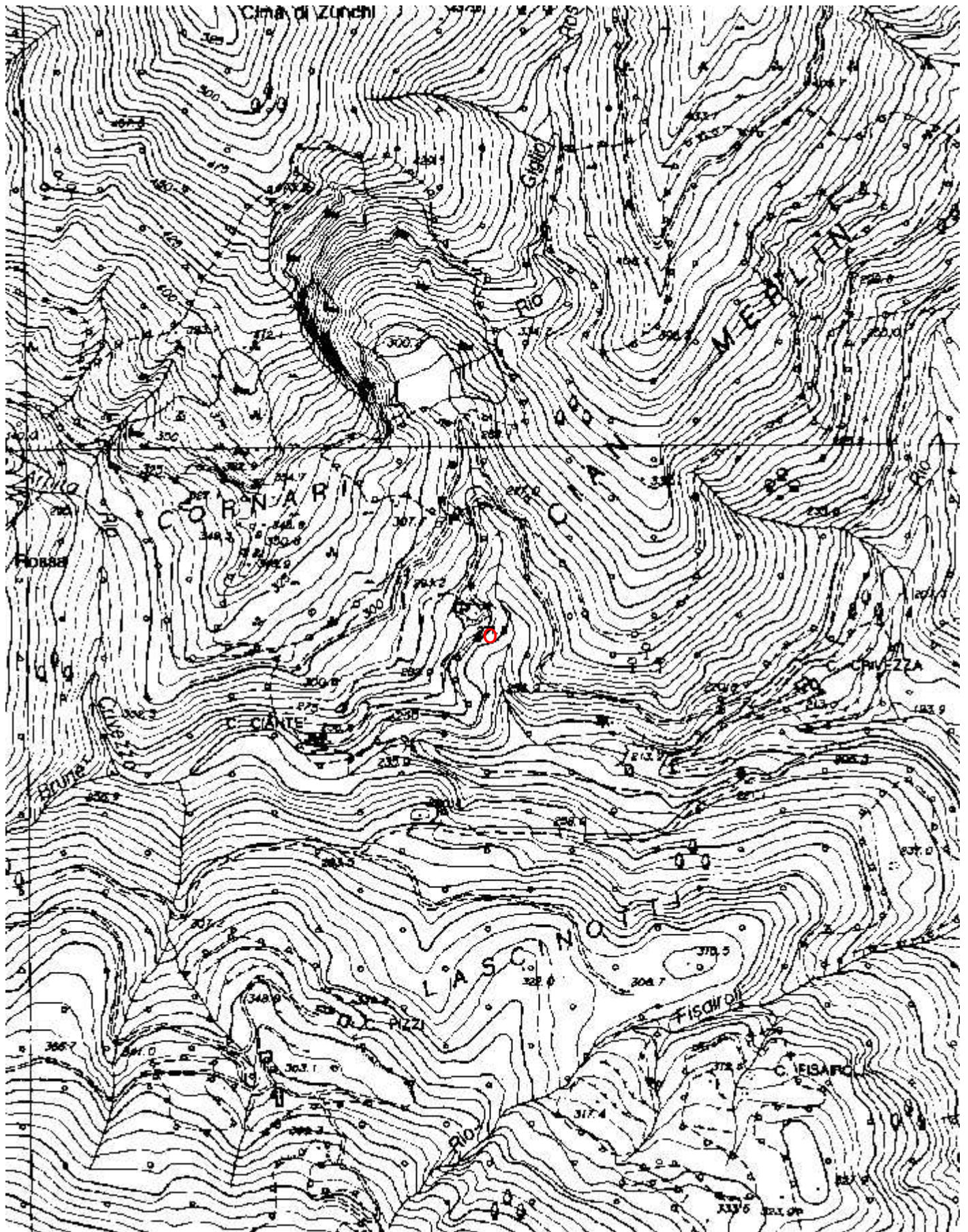
Gruppi

2001-2005 CAI NOVARA

Fauna

Modifiche

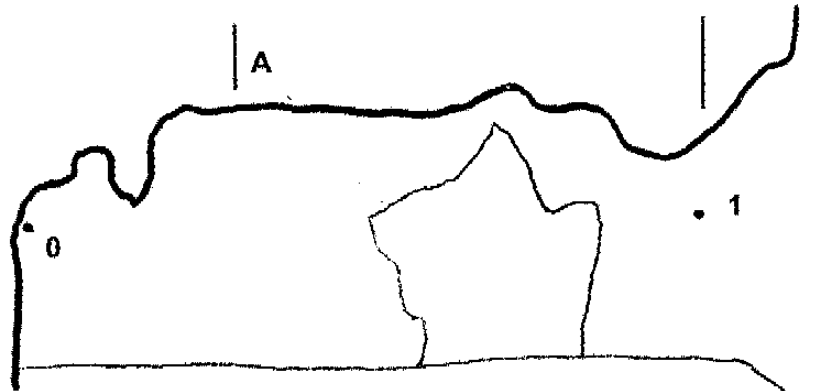
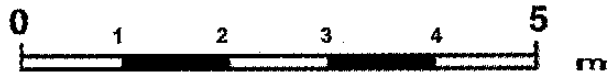
Cartografia:



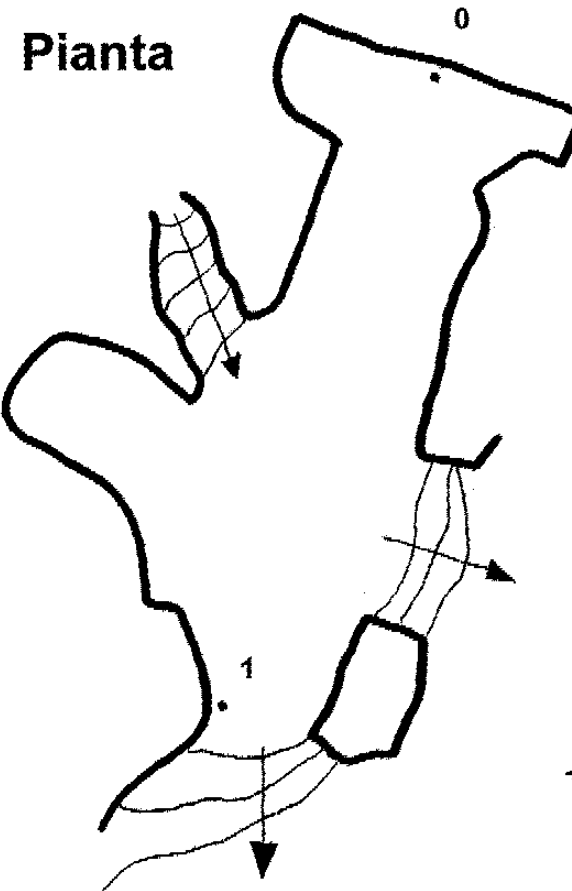
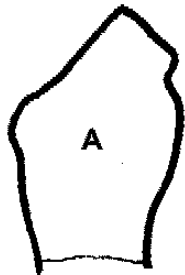
Coordinate convertite:

Geografiche WGS84: 8.46386 E 44.39283 N

Chilometriche WGS84: 457300 E 4915645 N 32T



Sezioni



Gruppo Grotte CAI Novara - 2001/2005