

# Catasto Speleologico Ligure



SOCIETA  
SPELEOLOGICA  
ITALIANA

## C A T A S T O delle G R O T T E D ' I T A L I A

Regione

LI

Provincia

SV

Numero

LI1033

Spec.

Data aggiornamento

28/07/2010

Nome

POZZO DEI VACCARINI

Sinonimi

Comune:

TOIRANO

Località

VACCARINI

Monte

Valle

Area carsica

Terreno geologico

SPM

Età

Sviluppo reale

15

Sviluppo planimetrico

3.5

Estensione

-

Dislivello positivo (+)

0

Dislivello negativo (-)

-12

Dislivello totale

12

Carta	Edizione	Quota alt.	Longitudine
Gauss Boaga Zona 1		685	1432896
Specifica		Quota cart.	Latitudine
		0	4890409
Valutazione dato		Quota GPS	
		0	

Note

RILIEVO

Idrologia

Andamento

Percorribilità

Sequenza pozzi

Data rilevamento

Rilevatori

DAL BO G., LAIOLO G., LAZZARINI G., MASSUCCO R.

**Itinerario di accesso**

**Bibliografia**

Riferimenti a Censimenti Speciali

Informazioni aggiuntive

RILIEVO

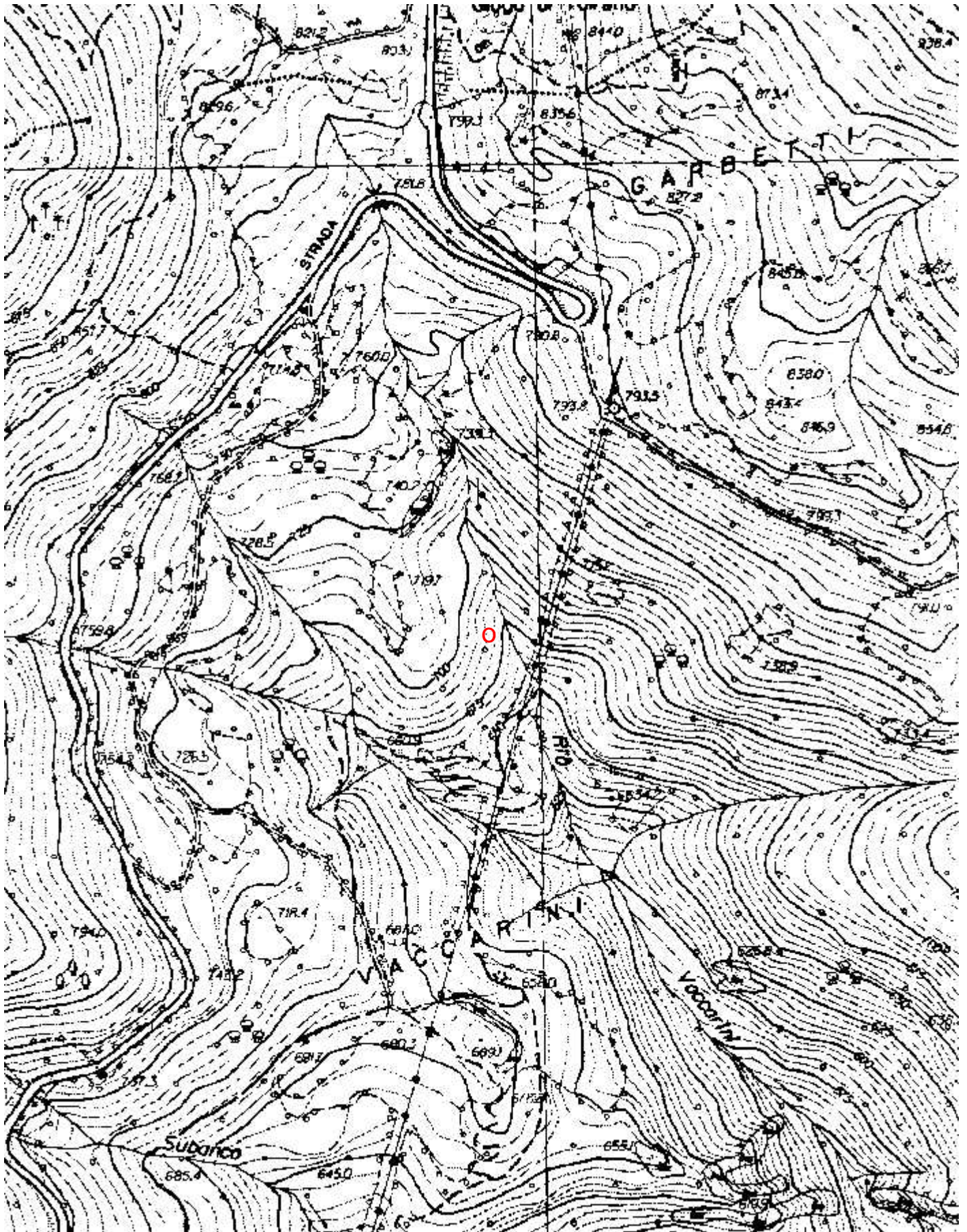
**Gruppi**

GRUPPO SPELEOLOGICO SAVONESE

**Fauna**

**Modifiche**

Cartografia:



Coordinate convertte:

Geografiche WGS84:

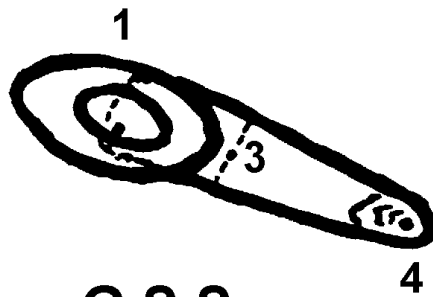
Chilometriche WGS84:

8.16039 E 44.16364 N

432870 E 4890391 N 32T

# Pozzo dei Vaccarini - 1033 Li/SV

pianta



G.S.S.  
1977

Ril.: G.Dal Bo - G.Laiolo - G.Lazzarini



sezione

