

Catasto Speleologico Ligure



SOCIETA
SPELEOLOGICA
ITALIANA

C A T A S T O delle G R O T T E D ' I T A L I A

Regione

LI

Provincia

SV

Numero

923

Spec.

Data aggiornamento

28/07/2010

Nome

RISORGENZA DI RIO SECCO

Sinonimi

Comune :

BARDINETO

Località

RIO SECCO

Monte

Valle

Area carsica

SV20 - BARDINETO

Terreno geologico

SPM

DOLOMIE DI SAN PIETRO DEI MONTI

Età

Triassico Medio

Sviluppo reale

40

Sviluppo planimetrico

39

Estensione

-

Dislivello positivo (+)

8

Dislivello negativo (-)

0

Dislivello totale

8

Carta	Edizione	Quota alt.	Longitudine
Gauss Boaga Generiche	0	820	1432656
Specifica		Quota cart.	Latitudine
		0	4894460
Valutazione dato		Quota GPS	

Note

Idrologia

Andamento

Percorribilità

Sequenza pozzi

Data rilevamento

Rilevatori

BIXIO R.

Itinerario di accesso

Bibliografia

Stalattiti e Stalagmiti Bardineto, un'ideale continuità di ricerca , anno:1979-1990 *BIXIO Roberto* | **Stalattiti e Stalagmiti** Grotte del Bardinetese: la situazione catastale a fine anno 1990 , anno:1979-1990 *DAL BO Giorgio, FRANCHELLI Silvano, MASSUCCO Rinaldo, PENNER Marcello, SANNA Adele, SICCARDI Fabio, SIDOTI Tatiana, TONERO Ida, VERRINI Alberto* | **Le Grotte d'Italia. Atti XVI Congresso Nazionale di Speleologia. Udine, 6-9 settembre 1990** Indagini idrologiche dell'acquifero carsico di Bardineto (SV) , anno:1992-93 *MASSUCCO Rinaldo, MOLINARI Mauro* | **Stalattiti e Stalagmiti** Grotte del Bardinetese: la situazione catastale a fine anno 1992 , anno:1991-1992 *SANNA Adele, DAL BO Giorgio, FRANCHELLI Silvano, MASSUCCO Rinaldo, PENNER Marcello, SICCARDI Fabio, SIDOTI Tatiana, TONERO Ida, VERRINI Alberto* | **Grotte e Carsismo in Liguria** Grotte e Carsismo dell'Alta Val Bormida. La Bormida di Bardineto , anno:1993 *Gruppo Speleologico Savonese* |

Riferimenti a Censimenti Speciali

Informazioni aggiuntive

RILIEVO

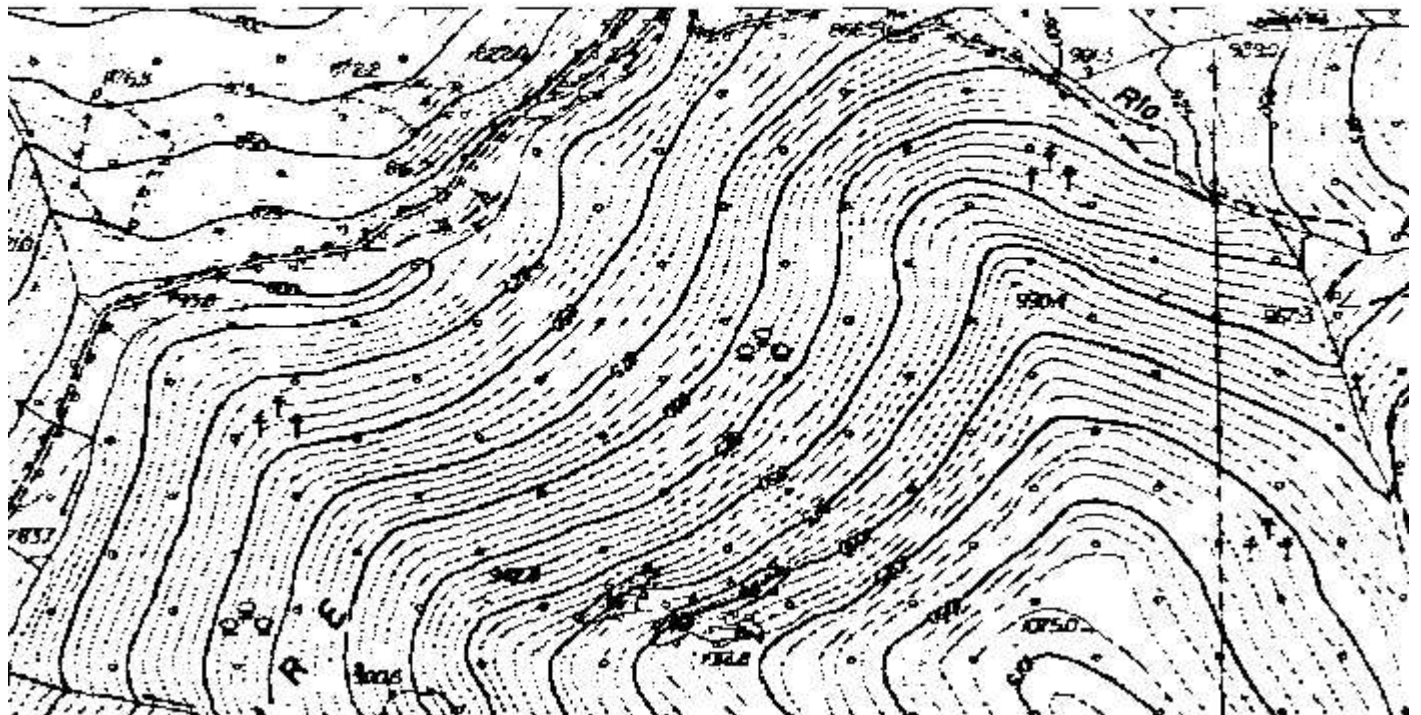
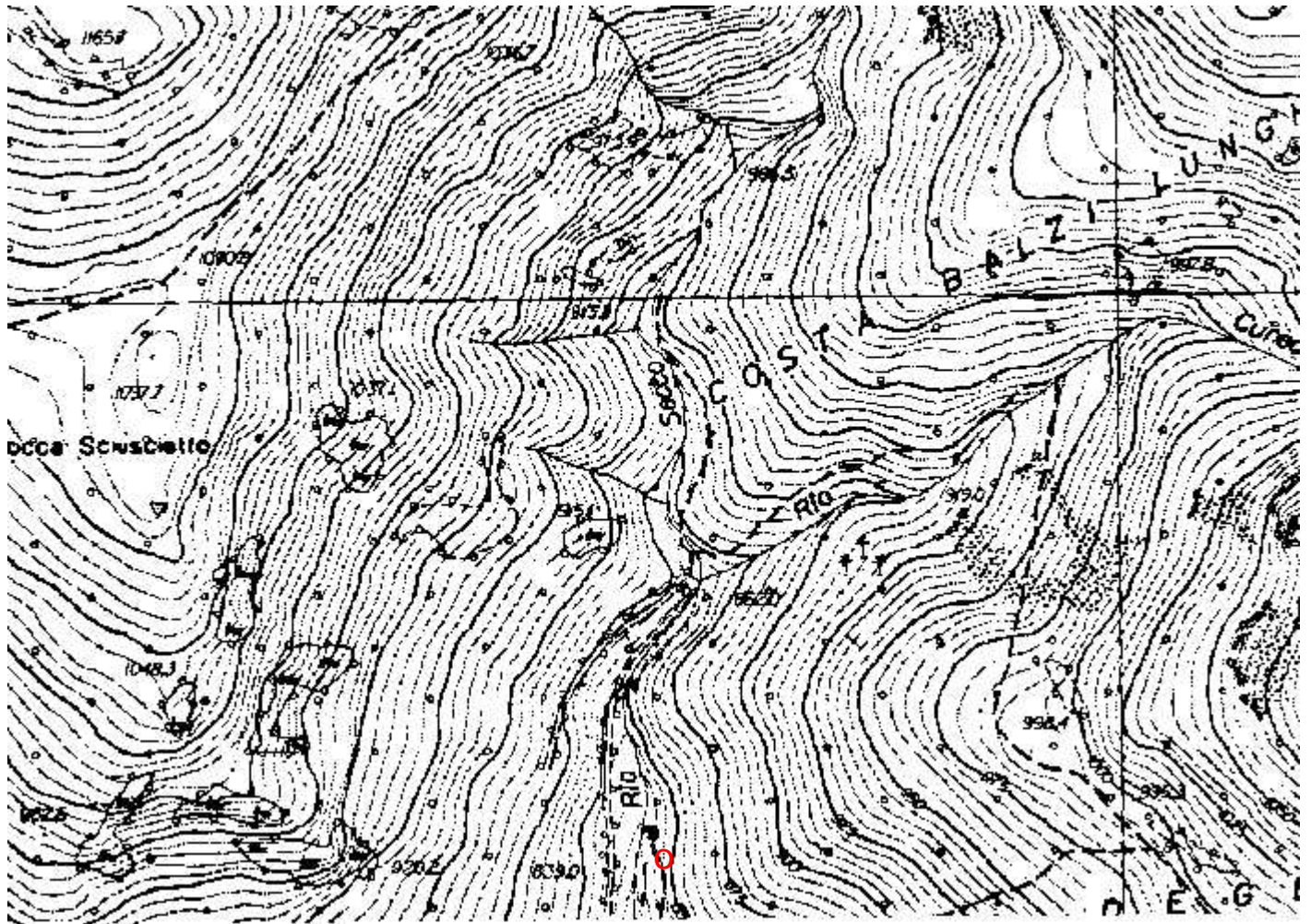
Gruppi

GRUPPO GROTTA GENOVA

Fauna

Modifiche

Cartografia:



Coordinate convertite:

Geografiche WGS84: 8.15687 E 44.20009 N

Chilometriche WGS84: 432630 E 4894442 N 32T