

Catasto Speleologico Ligure



SOCIETÀ
SPELEOLOGICA
ITALIANA

C A T A S T O delle G R O T T E D ' I T A L I A

Regione

LI

Provincia

GE

Numero

9

Spec.

Data aggiornamento

03/02/2014

Nome

TRE TANNE

Sinonimi

TRE TANE, GROTTA DELLE

Comune:

CAMPOMORONE

Località

ISOVERDE

Monte

Valle

Area carsica

GE35 - ISOVERDE

Terreno geologico

<input type="text"/>	<input type="text"/>
<input type="text"/>	<input type="text"/>
<input type="text"/>	<input type="text"/>

Età

<input type="text"/>
<input type="text"/>
<input type="text"/>

Sviluppo reale

-

Sviluppo planimetrico

23

Estensione

-

Dislivello positivo (+)

0

Dislivello negativo (-)

-5

Dislivello totale

5

Carta	Edizione	Quota alt.	Longitudine
IGM 1:25000 Geografiche M.Mario (OVEST)	0	380	3°35'35" Ovest di Monte Mario
Specifica		Quota cart.	Latitudine
			44°32'16" N
Valutazione dato		Quota GPS	

Note

GROTTA NON PIU ESISTENTE DISTRUTTA DALLA CAVA

Idrologia

Andamento

Percorribilità

Sequenza pozzi

Data rilevamento

Rilevatori

DINALE G.

Itinerario di accesso

Bibliografia

- Speleologia (Studio delle Caverne) , anno:1906 *CASELLI Carlo* | **Rassegna speleologica Italiana** L'attuale situazione del Catasto Speleologico in Liguria , anno:1955 *CODDE' Enzo* | **Annali del Museo Civico di Storia Naturale di Genova "Giacomo Doria"** Sull'inanellamento dei pipistrelli in Liguria , anno:1958 *DINALE Giovanni* | **Rivista Mensile del C.A.I.** Le Grotte in vicinanza di Genova , anno:1930 *BRIAN Alessandro* | **Annali del Museo Civico di Storia Naturale di Genova "Giacomo Doria"** I Nesticus Liguri e Emiliani , anno:1934 *DI CAPORIACCO Ludovico* | **Annali del Museo Civico di Storia Naturale di Genova "Giacomo Doria"** Aracnidi cavernicoli liguri , anno:1950 *DI CAPORIACCO Ludovico* | **Le Grotte d'Italia** I Miriapodi cavernicoli italiani , anno:1932 *MANFREDI Paola* | **Le Grotte d'Italia** l'elenco di Miriapodi cavernicoli italiani , anno:1936 *MANFREDI Paola* | **Le Grotte d'Italia** I Coleotteri Cavernicoli Italiani. Elenco geografico delle grotte con indicazione delle specie e varietà dei coleotteri cavernicoli finora trovati in Italia , anno:1930 *MULLER Giuseppe* | **Memoria n. 2 del Comitato Scientifico Centrale del C.A.I.** Le grotte della Provincia di Genova e la loro fauna , anno:1950 *SANFILIPPO Nino* | **Studi e Ricerche Comune Campomorone** Le grotte di Isoverde , anno:1986 *MAIFREDI Pietro* | **Bollettino del Club Alpino Italiano** Le grotte dell'Appennino Ligure e delle Alpi Marittime , anno:1900 *BENSA Paolo* |

Riferimenti a Censimenti Speciali

Informazioni aggiuntive

RILIEVO

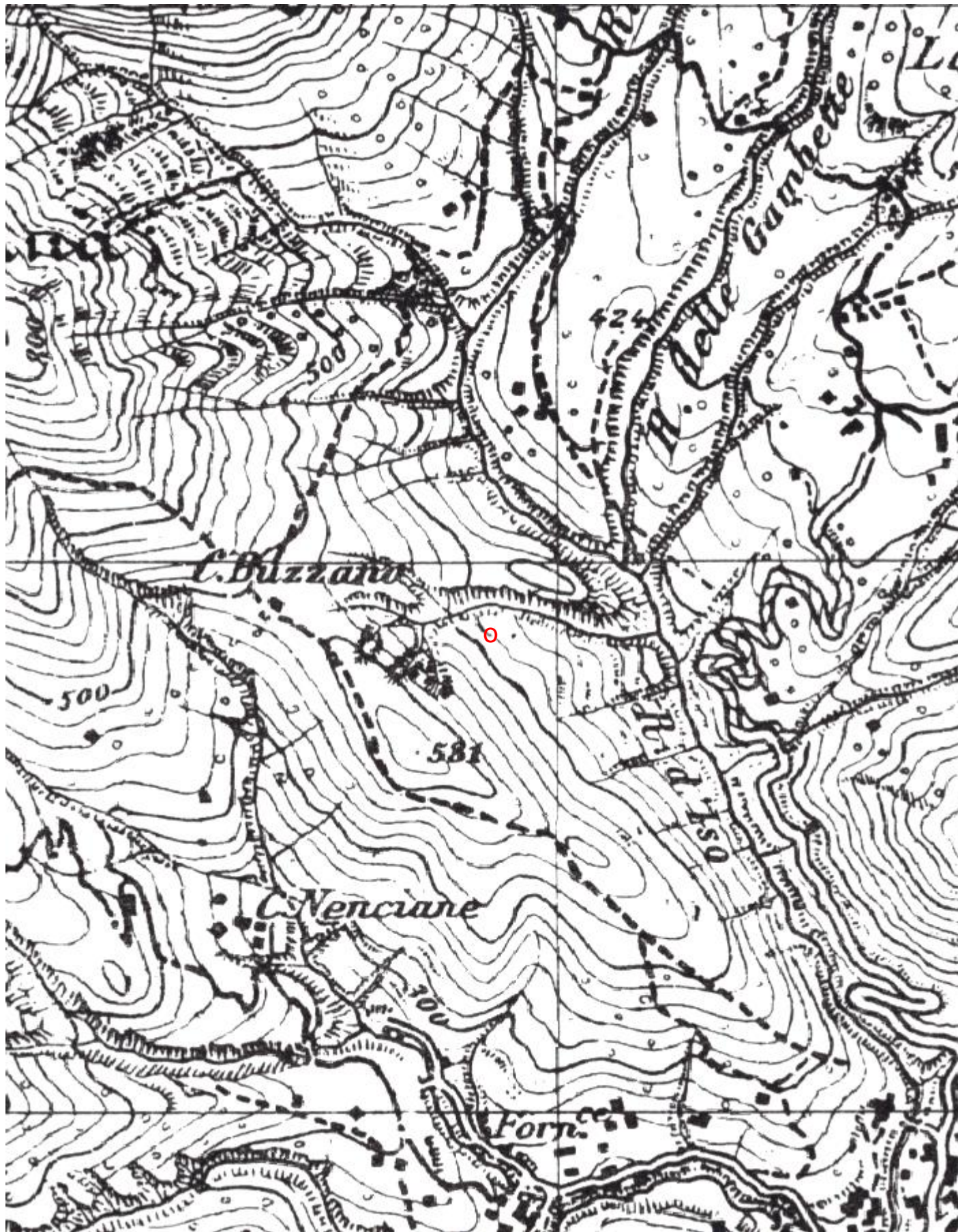
Gruppi

G.S.L. A. ISSEL

Fauna

Modifiche

Cartografia:



Coordinate convertite:

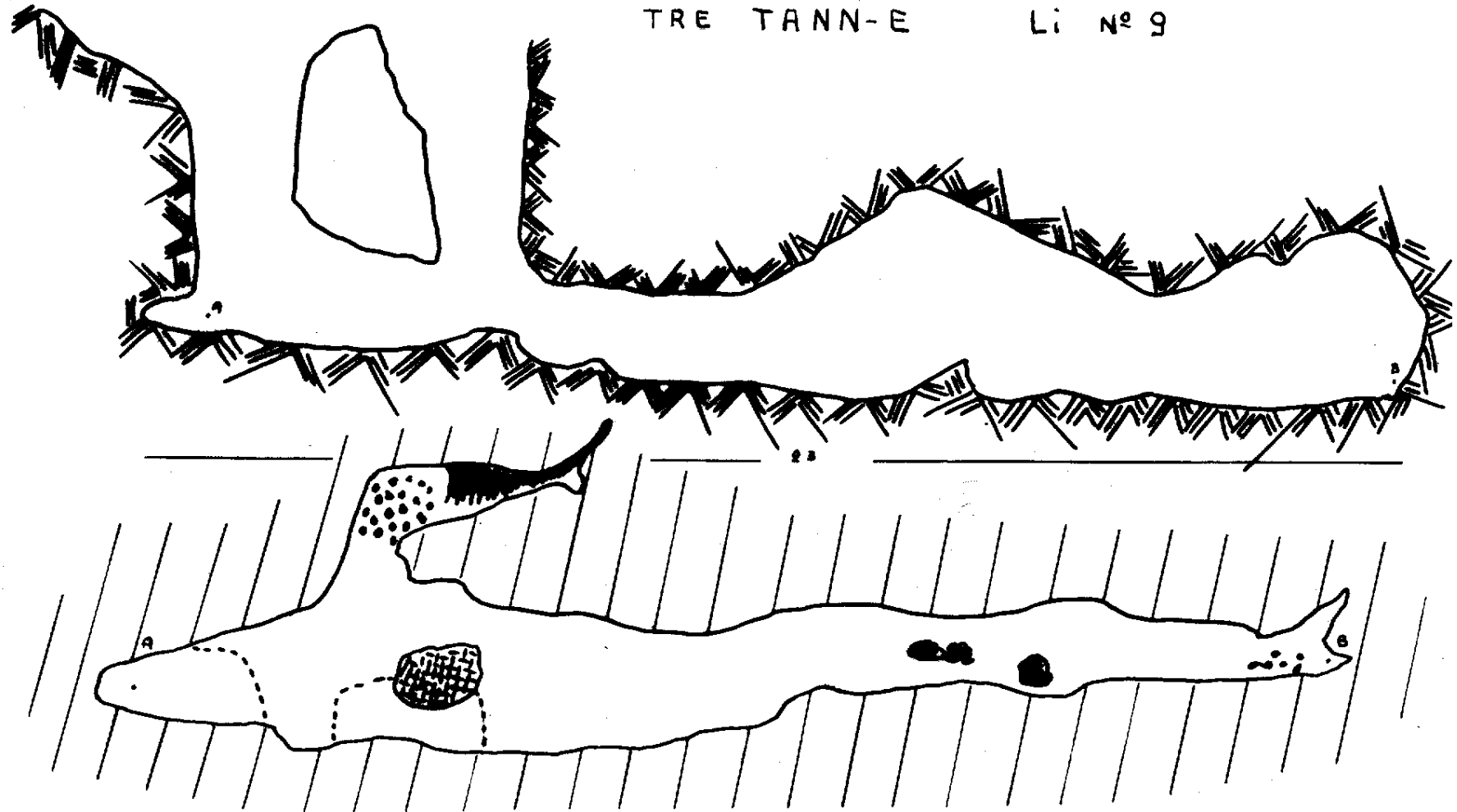
Geografiche WGS84:

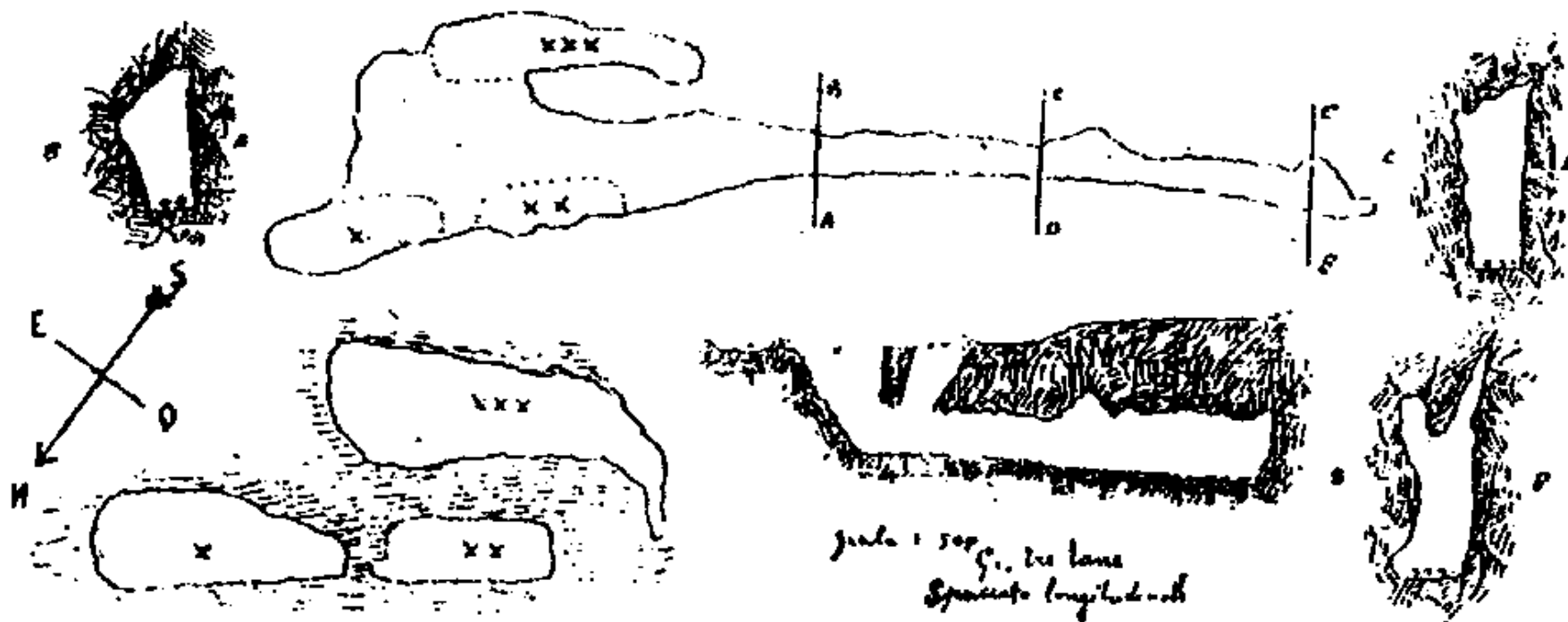
Chilometriche WGS84:

8.85893 E 44.53843 N

488793 E 4931688 N 32T

TRE TANN-E LI N° 9





GROTTA DELLE TRE TANE (ISOVERDE)

SCALA: PIANTA & SEZIONI TRASV. 1:200; SEZ. LONG. 1:500