

Catasto Speleologico Ligure



SOCIETÀ
SPELEOLOGICA
ITALIANA

C A T A S T O delle G R O T T E D ' I T A L I A

Regione

LI

Provincia

IM

Numero

851

Spec.

Data aggiornamento

28/07/2010

Nome

GARBO DI PIANCAVALLO

Sinonimi

Comune:

COSIO D'ARROSCIA

Località

GOLA FASCETTE

Monte

Valle

Area carsica

IM10 - PIANCAVALLO - ARMASSE

Terreno geologico

Età

Sviluppo reale

1390

Sviluppo planimetrico

-

Estensione

-

Dislivello positivo (+)

14

Dislivello negativo (-)

0

Dislivello totale

14

Carta	Edizione	Quota alt.	Longitudine
Gauss Boaga Generiche	0		1399647
Specifica		Quota cart.	Latitudine
			4887559
Valutazione dato		Quota GPS	

Note

Idrologia

Andamento

Percorribilità

Sequenza pozzi

Data rilevamento

Rilevatori

Itinerario di accesso

Bibliografia

Bollettino G.S. Imperiese C.A.I. L'Arma del Lupo Sup. e le grotte del Versante settentrionale della Gola delle Fascette (Alta Val Tanaro, CN) , anno:1984 *CALANDRI Gilberto, RAMELLA Luigi* | **Liberi Cieli. Annuario C.A.I.-U.G.E.T.** Il Garbo di Piancavallo , anno:1970 *LONGHETTO Adalberto* | **Speleologia** Novità sulle Prealpi Liguri imperiesi , anno:1998 *PASTORELLI Alessandro* | **Guida Speleologica Ligure** Le nostre grotte , anno:1987 *BIXIO Roberto, CULOTTA Nadia, DE BIASI Mario, FERRI Giuseppe, FORTI Paolo, LECCIOLI Sergio, MAIFREDI Pietro, MAINERI Dario, MAIOLINO Luciano, MASSUCCO Rinaldo, ODETTI Giuliva, PAGANO Leandro, REPETTO Francesco, ZOIA Stefano* | **Grotte** Il Garbo di Piancavallo , anno:1970 *OCHNER Laura, DE LAURENTIIS Paolo, LONGHETTO Adalberto* | **Grotte** Il garb di Piancavallo , anno:1972 *DE LAURENTIIS Paolo* |

Riferimenti a Censimenti Speciali

Informazioni aggiuntive

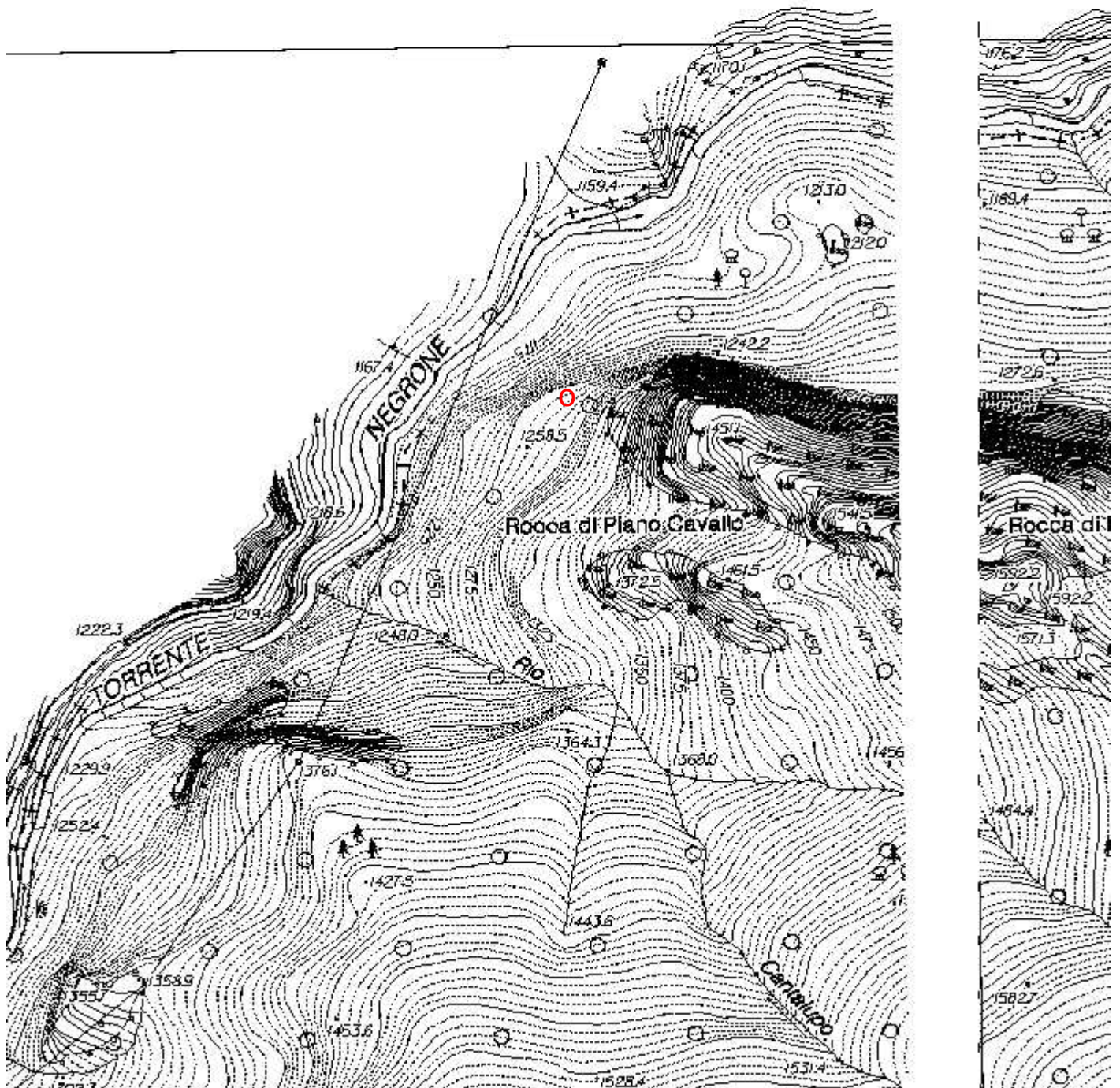
Gruppi

GRUPPO SPELEOLOGICO PIEMONTESE

Fauna

Modifiche

Cartografia:



Coordinate convertite:
Geografiche WGS84:
Chilometriche WGS84:

7.74517 E 44.13418 N
399622 E 4887541 N 32T