

Catasto Speleologico Ligure



SOCIETÀ
SPELEOLOGICA
ITALIANA

C A T A S T O delle G R O T T E D ' I T A L I A

Regione

LI

Provincia

IM

Numero

791

Spec.

Data aggiornamento

26/03/2012

Nome

RIPARO PRESSO LORETO

Sinonimi

Comune:

TRIORA

Località

LORETO

Monte

Valle

Area carsica

IM7 - ALTA VALLE ARGENTINA

Terreno geologico

Età

Sviluppo reale

6

Sviluppo planimetrico

6

Estensione

-

Dislivello positivo (+)

0

Dislivello negativo (-)

-2

Dislivello totale

2

Carta	Edizione	Quota alt.	Longitudine
Gauss Boaga Generiche	0		1398916
Specifica		Quota cart.	Latitudine
			4872139
Valutazione dato		Quota GPS	

Note

Idrologia

Andamento

Percorribilità

Sequenza pozzi

Data rilevamento

Rilevatori

Itinerario di accesso

Bibliografia

Bollettino G.S. Imperiese C.A.I. Contributo per una storia degli aspetti religiosi delle grotte della Liguria occidentale , anno:{1984}
BONZANO Claudio, CALANDRI Gilberto | - Elenco catastale delle grotte dell'Imperiese dal n. 771 al n. 850 Li/IM , anno:{1982} CALA

Riferimenti a Censimenti Speciali

archeologica

Informazioni aggiuntive

RILIEVO

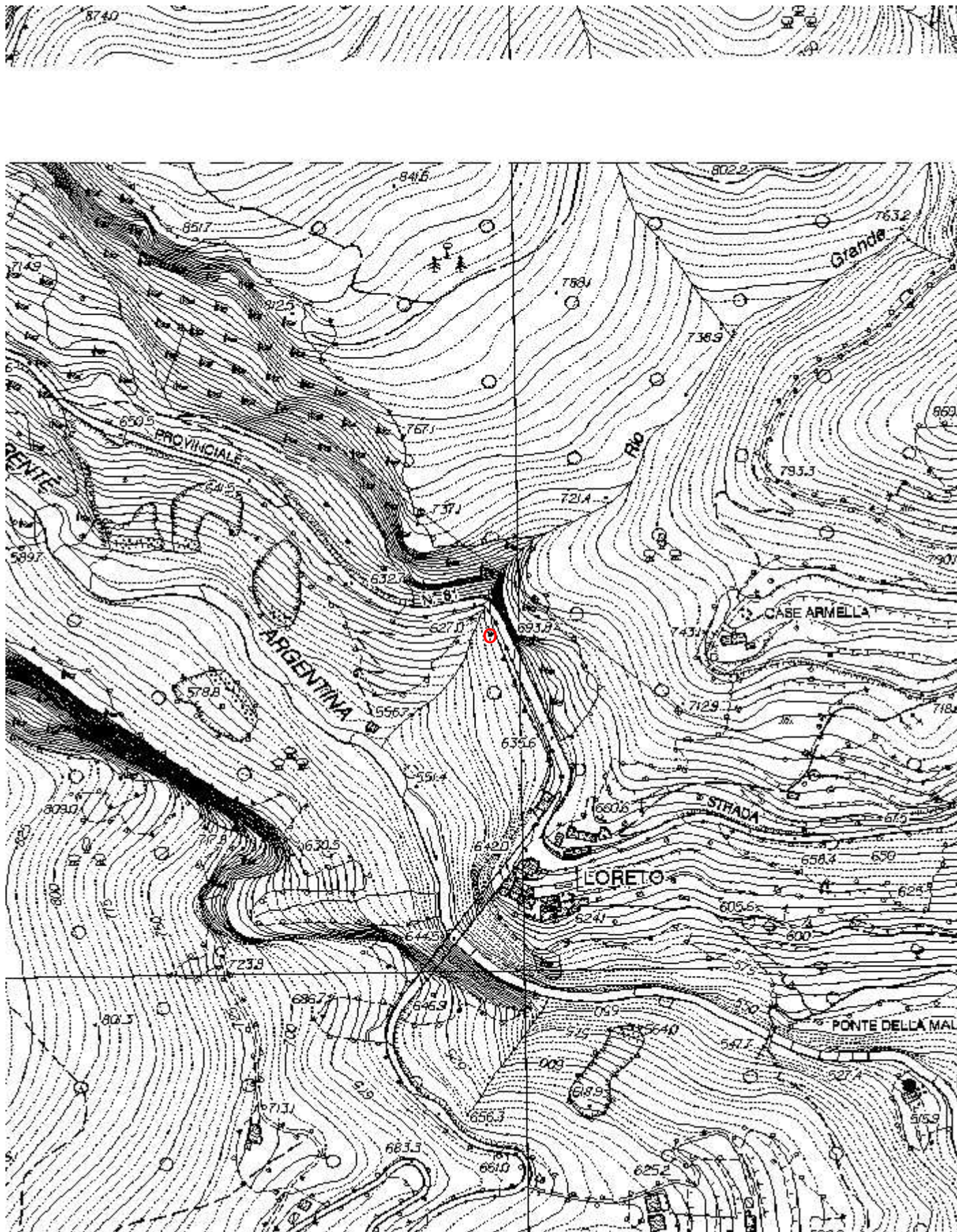
Gruppi

GRUPPO SPELEOLOGICO IMPERIESE C.A.I.

Fauna

Modifiche

Cartografia:



Coordinate convertite:

Geografiche WGS84: 7.73898 E 43.99528 N

Chilometriche WGS84: 398891 E 4872122 N 32T

Scheda 791 estratta Martedì 18 Giugno 2019 - 23:39 da <http://www.catastogrotte.net/>