

Catasto Speleologico Ligure



SOCIETÀ
SPELEOLOGICA
ITALIANA

C A T A S T O delle G R O T T E D ' I T A L I A

Regione

LI

Provincia

IM

Numero

680

Spec.

Data aggiornamento

28/07/2010

Nome

GROTTA DELLA SERRA

Sinonimi

Comune:

ROCCHETTA NERVINA

Località

Monte

Valle

Area carsica

IM4 - BARBAIRA

Terreno geologico

Età

Sviluppo reale

73

Sviluppo planimetrico

53

Estensione

-

Dislivello positivo (+)

0

Dislivello negativo (-)

-26

Dislivello totale

26

| | | | |
|-----------------------|----------|-------------|-------------|
| Carta | Edizione | Quota alt. | Longitudine |
| Gauss Boaga Generiche | 0 | | 1385976 |
| Specifica | | Quota cart. | Latitudine |
| | | | 4866329 |
| Valutazione dato | | Quota GPS | |
| | | | |

Note

Idrologia

Andamento

Percorribilità

Sequenza pozzi

Data rilevamento

Rilevatori

Itinerario di accesso

Bibliografia

Bollettino G.S. Imperiese C.A.I. Cenni su alcuni anfibi della Provincia di Imperia e sulla loro collocazione nelle categorie biospeleologiche , anno:1971 *CALANDRI Gilberto* | **Bollettino G.S. Imperiese C.A.I.** Tre giorni alle casermette , anno:1976 *MUREDDU Roberto* | **Bollettino G.S. Imperiese C.A.I.** Metti una Serra....in mutande , anno:1975 *RAMELLA Luigi* | - *Speleologia (Studio delle Caverne)* , anno:1906 *CASELLI Carlo* | **Rassegna speleologica Italiana** Ricerche in Val Nervia (Imperia) , anno:1973 *CALANDRI Gilberto* | **Speleologia** Novità sulle Prealpi Liguri imperiesi , anno:1998 *PASTORELLI Alessandro* | - Grotte della Provincia di Imperia. Elenco catastale dal n. 572 al n. 751 Li/IM, Amm. Prov. Imperia , anno:1972 *CALANDRI Gilberto* |

Riferimenti a Censimenti Speciali

Informazioni aggiuntive

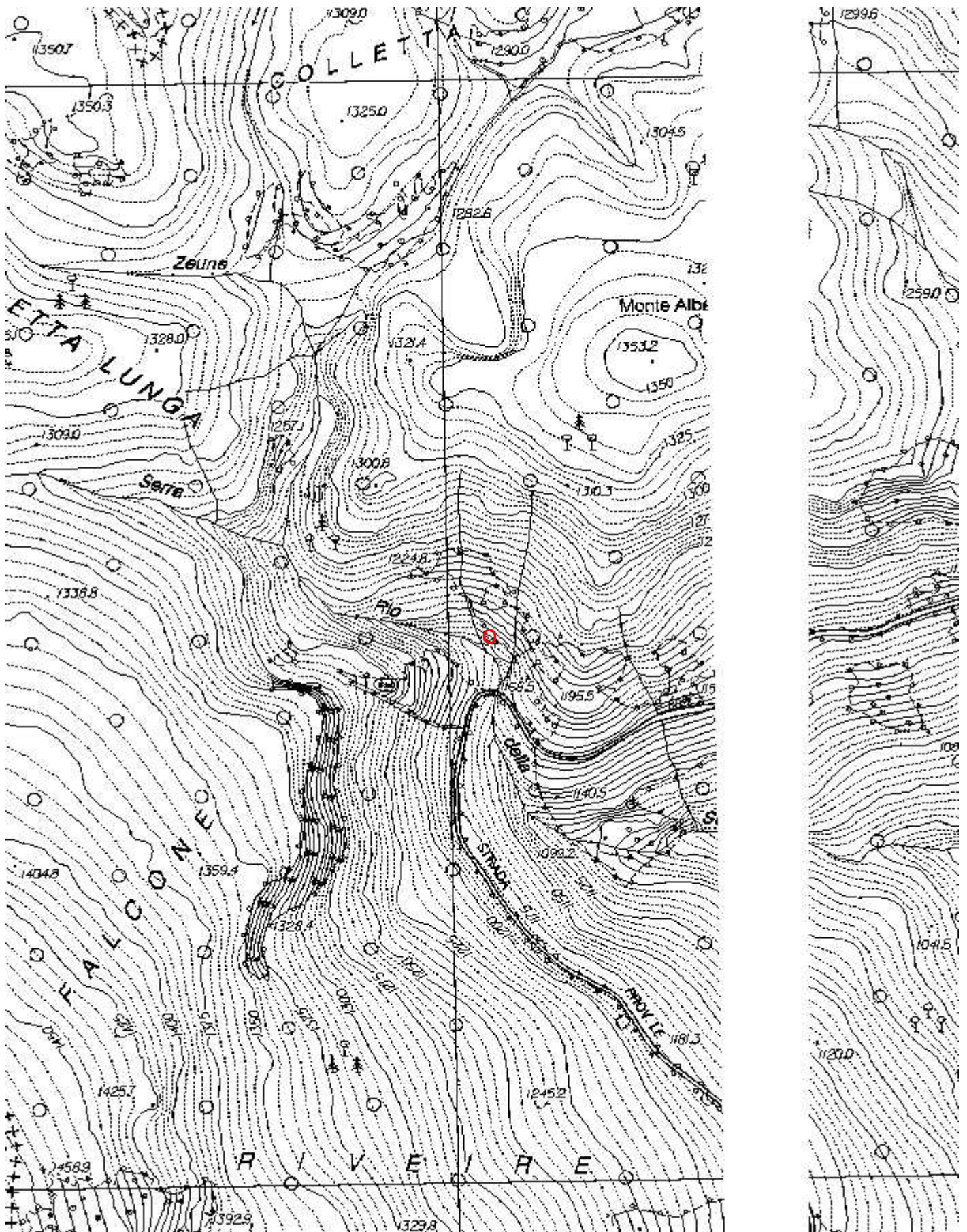
Gruppi

GRUPPO SPELEOLOGICO IMPERIESE C.A.I.

Fauna

Modifiche

Cartografia:



Coordinate convertte:

Geografiche WGS84: 7.5789 E 43.94109 N

Chilometriche WGS84: 385951 E 4866312 N 32T