

# Catasto Speleologico Ligure



SOCIETÀ  
SPELEOLOGICA  
ITALIANA

## C A T A S T O delle G R O T T E D ' I T A L I A

Regione

LI

Provincia

IM

Numero

643

Spec.

Data aggiornamento

28/07/2010

Nome

GROTTA E 16

Sinonimi

Comune:

PIGNA

Località

BUGGIO

Monte

Valle

Area carsica

IM6 - PIETRAVECCHIA - MELOSA

Terreno geologico

Età

Sviluppo reale

17

Sviluppo planimetrico

7

Estensione

-

Dislivello positivo (+)

0

Dislivello negativo (-)

-10

Dislivello totale

10

<b>Carta</b>	<b>Edizione</b>	<b>Quota alt.</b>	<b>Longitudine</b>
Gauss Boaga Generiche	0		1393467
<b>Specifica</b>		<b>Quota cart.</b>	<b>Latitudine</b>
			4871289
<b>Valutazione dato</b>		<b>Quota GPS</b>	

**Note**

**Idrologia**

**Andamento**

**Percorribilità**

**Sequenza pozzi**

**Data rilevamento**

**Rilevatori**

CALANDRI G.

#### Itinerario di accesso

#### Bibliografia

- Grotte della Provincia di Imperia. Elenco catastale dal n. 572 al n. 751 Li/IM, Amm. Prov. Imperia , anno:1972 *CALANDRI Gilberto*  
| **Guide alle Grotte Liguri** Carsismo e grotte del Monte Pietravecchia (alta val Nervia, prov. Imperia) , anno:2003  
*CALANDRI Gilberto* |

Riferimenti a Censimenti Speciali

Informazioni aggiuntive

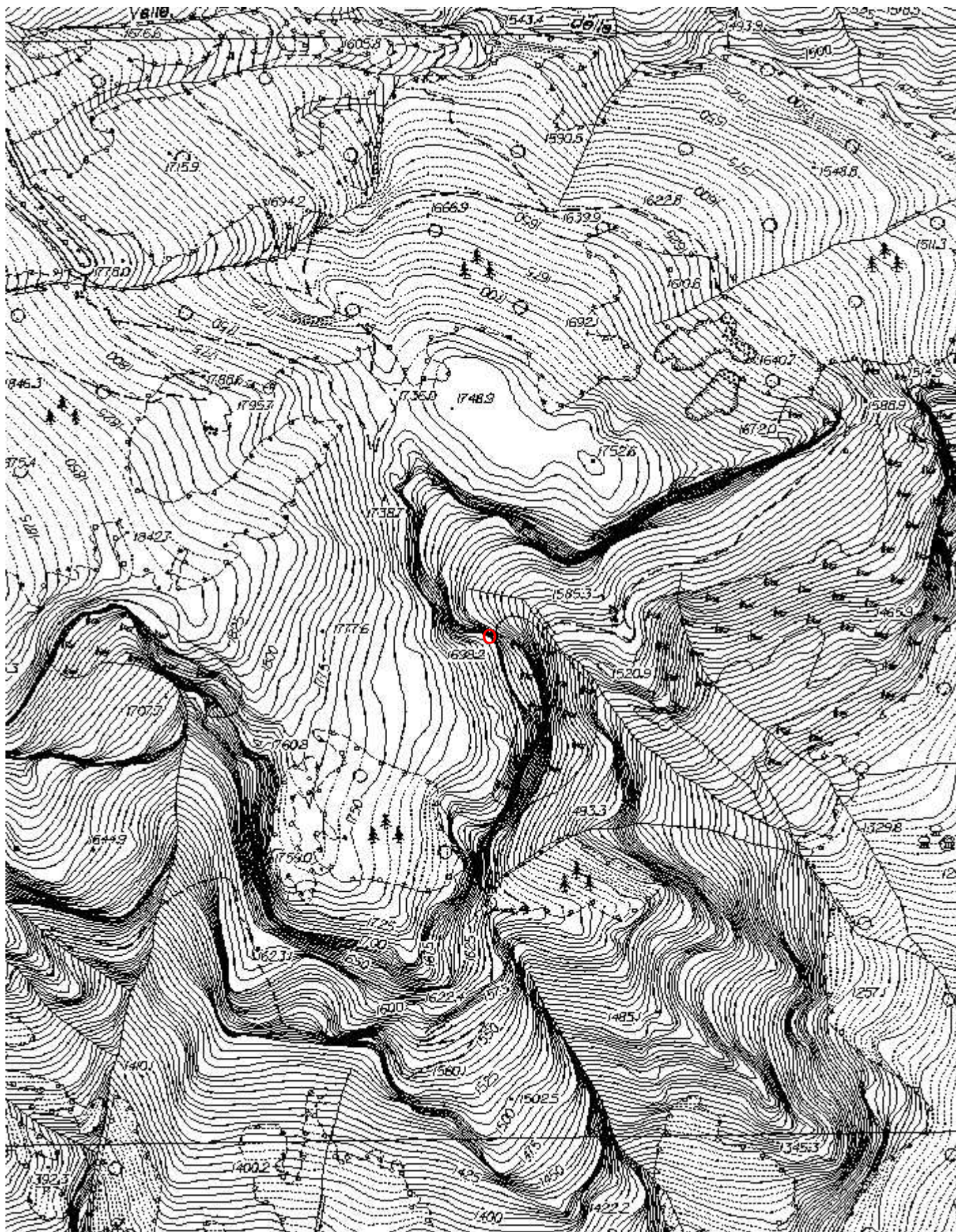
**Gruppi**

GRUPPO SPELEOLOGICO IMPERIESE C.A.I.

**Fauna**

**Modifiche**

Cartografia:



Coordinate convertte:

Geografiche WGS84: 7.67122 E 43.98686 N

Chilometriche WGS84: 393442 E 4871272 N 32T