

# Catasto Speleologico Ligure



SOCIETÀ  
SPELEOLOGICA  
ITALIANA

## C A T A S T O delle G R O T T E D ' I T A L I A

Regione

LI

Provincia

GE

Numero

6

Spec.

Data aggiornamento

08/03/2011

Nome

TANNA DA DRAGUNEA

Sinonimi

GROTTA DELLA DRAGONARA

Comune:

GENOVA

Località

FORTE BEGATO - RIGHI

Monte

Valle

Area carsica

CG\_GE1 - MONTE ANTOLA

Terreno geologico

FAN

FORMAZIONE DEL MONTE ANTOLA

Età

Sviluppo reale

200

Sviluppo planimetrico

-

Estensione

-

Dislivello positivo (+)

6

Dislivello negativo (-)

Dislivello totale

6

<b>Carta</b>	<b>Edizione</b>	<b>Quota alt.</b>	<b>Longitudine</b>
GPS Geografiche WGS84	0	313	8°55'23.3" E
<b>Specifica</b>		<b>Quota cart.</b>	<b>Latitudine</b>
		320	44°26'08.1" N
<b>Valutazione dato</b>		<b>Quota GPS</b>	
		313	

**Note**

**Idrologia**

grotta emittente temporanea + laghi permanenti + sifoni permanenti

**Andamento**

**Percorribilità**

**Sequenza pozzi**

**Data rilevamento**

**Rilevatori**

DINALE G.(1950)- A.S.G.SAN GIORGIO (2002)

## Descrizione

La cavità è facilmente percorribile senza attrezzatura alcuna fino a quello che è stato per anni il sifone terminale.

Da qui in periodi di siccità è possibile oltrepassare il sifone, strisciando per una ventina di metri in una galleria quasi completamente allagata che lascia spazio appena sufficiente per poter respirare.

In alto a sinistra dietro i depositi di fango defluisce l' acqua che percorre perennemente la grotta e causa il sifonamento di questo tratto. Durante la stagione invernale l' acqua in eccesso percorre invece il tratto iniziale della Dragunea uscendo dall' ingresso principale.

Il sifone condice una salettina molto fangosa per poi proseguire ancora fino ad un punto dove la grotta cambia completamente aspetto.

La galleria si fa ora più ampia, concrezionata e priva di fango.

La grotta curva ora a sinistra per immettersi in un tratto caratterizzato da profonde vaschette.

Dopo pochi metri, una nuova curva a destra costringe ad immergersi fino alla vita in una vaschetta concrezionale che porta ad una galleria piuttosto alta larga circa un metro ancora percorsa dall' acqua.

Qui occorre risalire in contrapposizione per poi proseguire orizzontalmente fino ad arrivare grazie ad un passaggio quasi verticale ad a due passaggi sovrapposti dove si erano interrotte le esplorazioni fino al 2006.

Il passaggio inferiore è un po' più agevole ma conduce ad una profonda vaschetta concrezionale che costringe ad un bagno quasi completo.

Oltre la galleria si allarga e prosegue rettilinea fino al lago che si trova in corrispondenza di una sala quasi circolare alta circa 7 metri.

Per ora questa sala rappresenta il punto più ampio della Grotta. Risalendo sul soffitto si intravede alla sommità tra le colate stallattitiche una possibile prosecuzione portrotto per ora impraticabile. Oltre la sala sulla destra la galleria continua allagata fino a stringere in una alta fessura percorsa dall'acqua .

#### Itinerario di accesso

Si raggiunge in auto il parco del Peralto di Genova (monte Righi) e si parcheggia nei pressi del locale 'La Polveriera'. Partendo dal cancello di ingresso di quest'ultimo si scende per circa mt. 30 la stradina asfaltata e si imbecca l'evidente sentiero sulla destra.

Lo si percorre per circa mt. 200, finchè non inizia a salire e ad allargarsi, quindi si prende la diramazione a destra ed in ripida salita. La biforcazione è segnata su di una roccia a terra poco visibile (freccia nera con nome della cavità).

Si sale per una distanza complessiva di circa mt. 130 (in linea d'aria) ed un dislivello di mt. 50, seguendo la debole traccia di sentiero da noi in parte rinfrescata.

Poco prima di attraversare una grossa lastra di roccia, si scende a precipizio (a sinistra) nel letto di un corso d'acqua, spesso secco, e ci ritrova dinnanzi al discreto ingresso della grotta.

#### Bibliografia

**Annali del Museo Civico di Storia Naturale di Genova "G. Doria"** (<http://www.biodiversitylibrary.org/bibliography/7929#/summary>) Note Entomologiche 1. Contribuzione allo studio della fauna entomologica delle caverne in Italia , anno:{1885} *GESTRO Raffaello* | **Rassegna speleologica Italiana** L'attuale situazione del Catasto Speleologico in Liguria , anno:{1955} *CODDE' Enzo* | **Annali del Museo Civico di Storia Naturale di Genova "Giacomo Doria"** Sull'inanellamento dei pipistrelli in Liguria , anno:{1958} *DINALE Giovanni* | **Rivista Mensile del C.A.I.** Le Grotte in vicinanza di Genova , anno:{1930} *BRIAN Alessandro* | **In Scio Fondo** Ultimo fango alla Dragunea , anno:{2003} *GABUTI Maurizio, JESU Maurizio, PERASSO Luigi* | **Annali del Museo Civico di Storia Naturale di Genova "Giacomo Doria"** Aracnidi cavernicoli liguri , anno:{1950} *DI CAPORIACCO Ludovico* | **Memoria n. 2 del Comitato Scientifico Centrale del C.A.I.** Le grotte della Provincia di Genova e la loro fauna , anno:{1950} *SANFILIPPO Nino* | **La Rivista del Club Alpino Italiano** Grotte della Liguria , anno:{1959} *SANFILIPPO Nino* | **Annali del Museo Civico di Storia Naturale di Genova "Giacomo Doria"** La Grotta del Brigidun e la Grotta Dragonara. Esplorazioni speleologiche nella Provincia di Genova , anno:{1943} *SANFILIPPO Nino, TIMOSSO G., CONCI Cesare* | **Annali del Museo Civico di Storia Naturale di Genova** Due nuovi anoftalmi , anno:{1898} *GESTRO Raffaello* | **Bollettino del Club Alpino Italiano** Le grotte dell'Appennino Ligure e delle Alpi Marittime , anno:{1900} *BENSA Paolo* |

Riferimenti a Censimenti Speciali

Informazioni aggiuntive

RILIEVO-PIANTA-SEZIONE

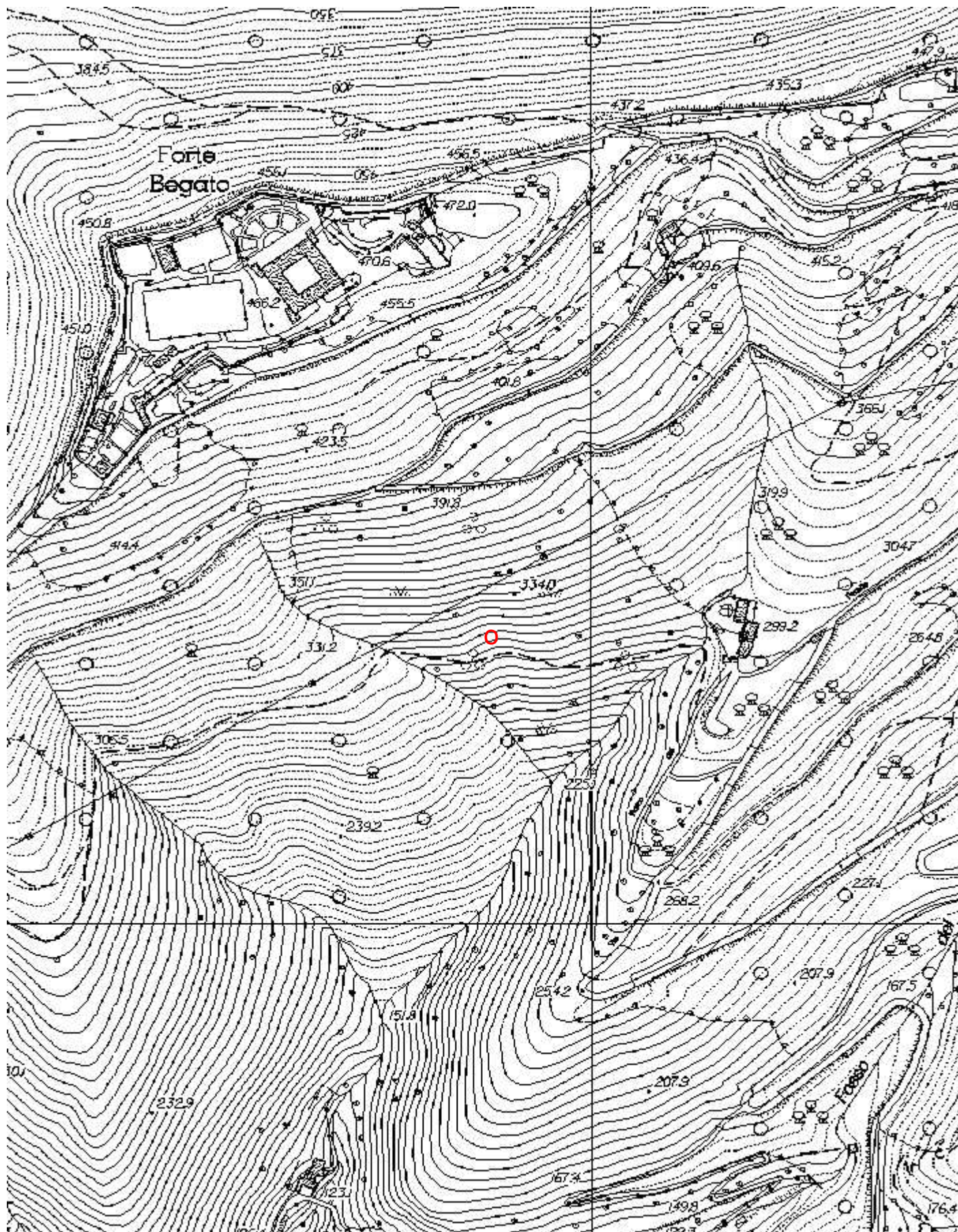
### Gruppi

Gruppo Speleologico Ligure A. Issel (1950)  
A.S.G.SAN GIORGIO (2002)  
S.C.Ribaldone (2006)

### Fauna

### Modifiche

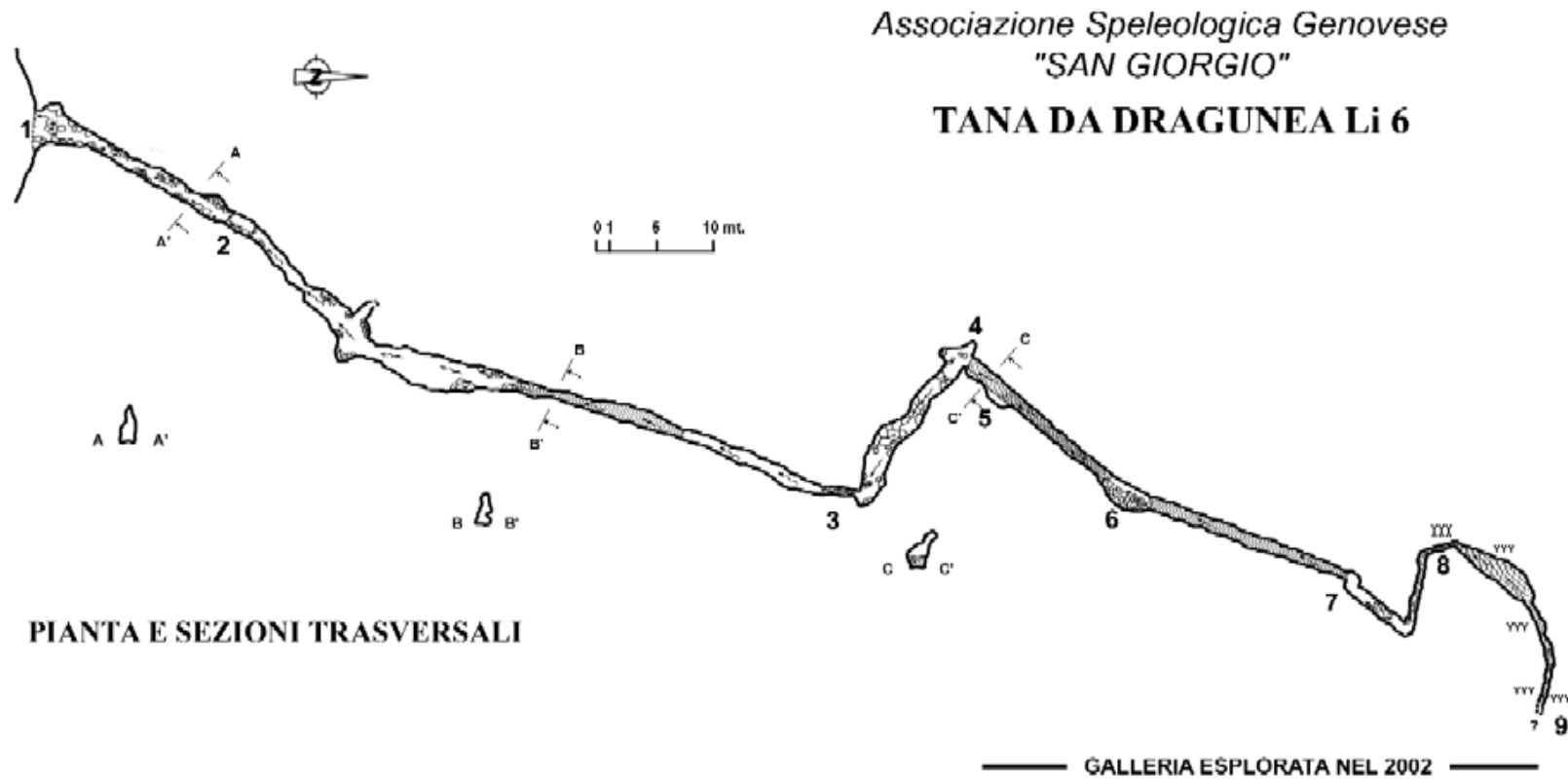
Cartografia:



Coordinate convertite:

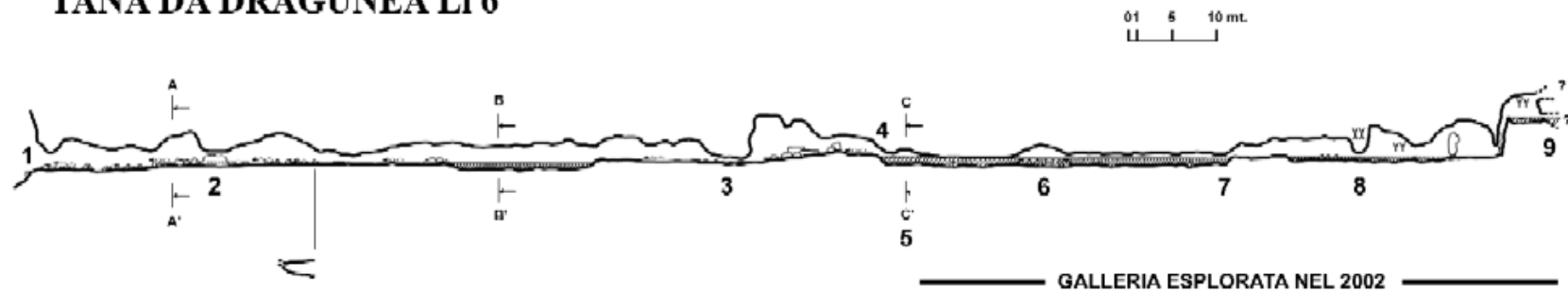
Geografiche WGS84: 8.92314 E 44.43558 N

Chilometriche WGS84: 493883 E 4920257 N 32T

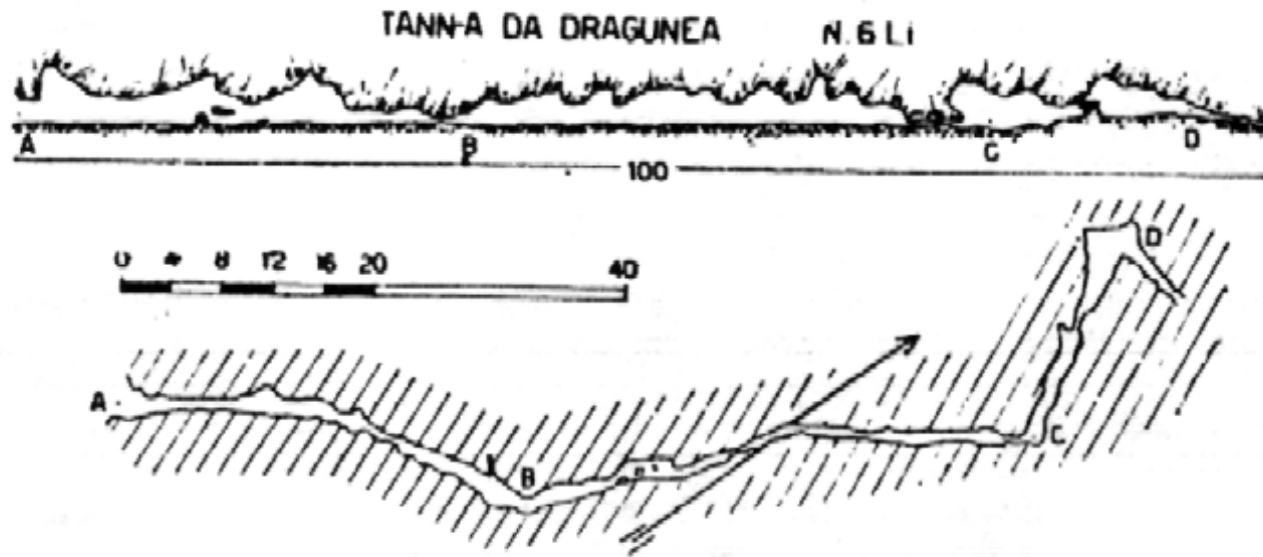


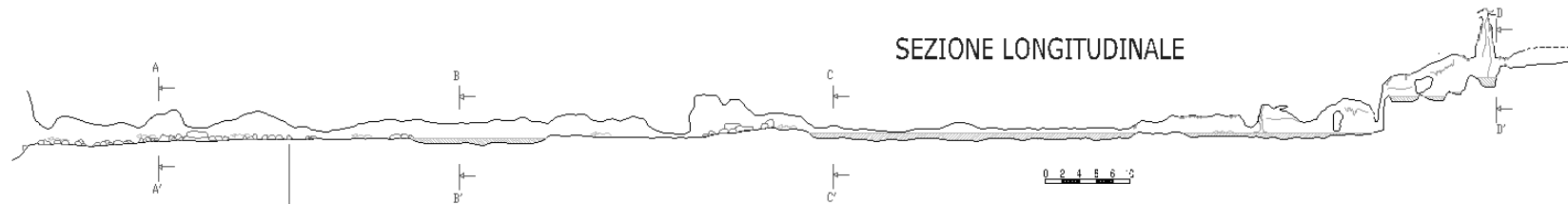
Associazione Speleologica Genovese  
"SAN GIORGIO"  
**TANA DA DRAGUNEA Li 6**

SEZIONE LONGITUDINALE







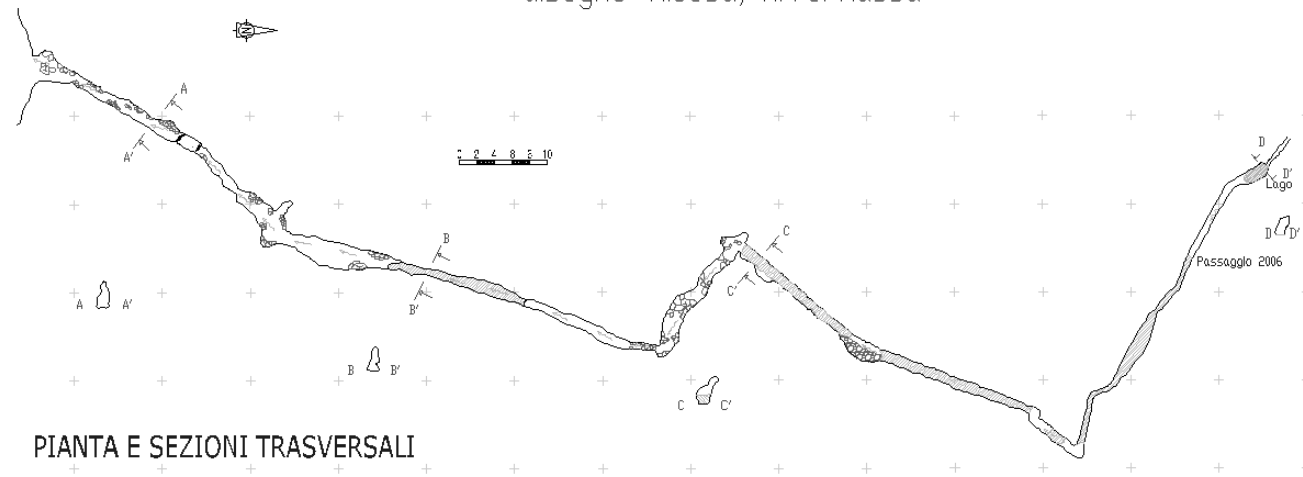


SEZIONE LONGITUDINALE

Associazione Speleologica Genovese "SAN GIORGIO"  
&  
Speleo Club G.Ribaldone

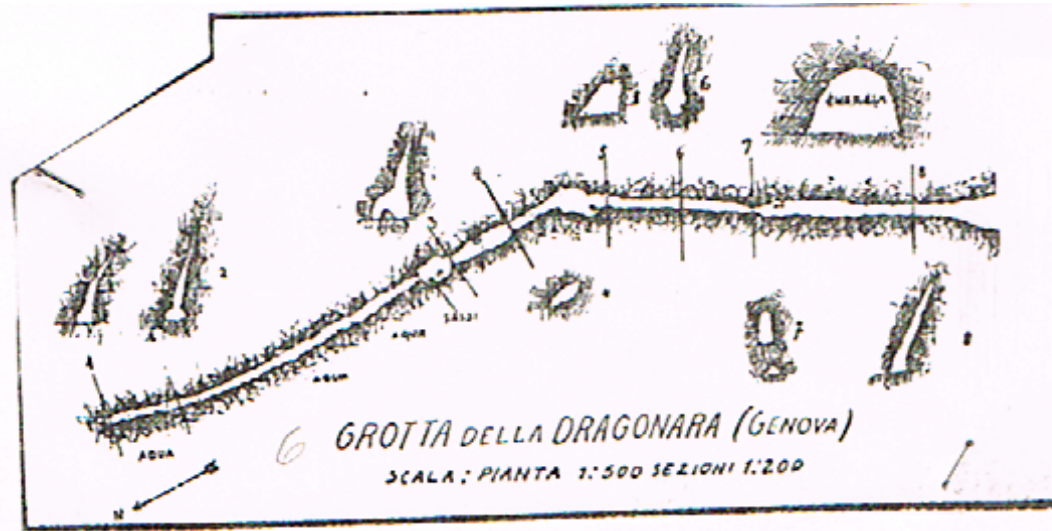
**TANA DA DRAGNEA LI 6**

disegno: M.Jesu, A.Vernassa



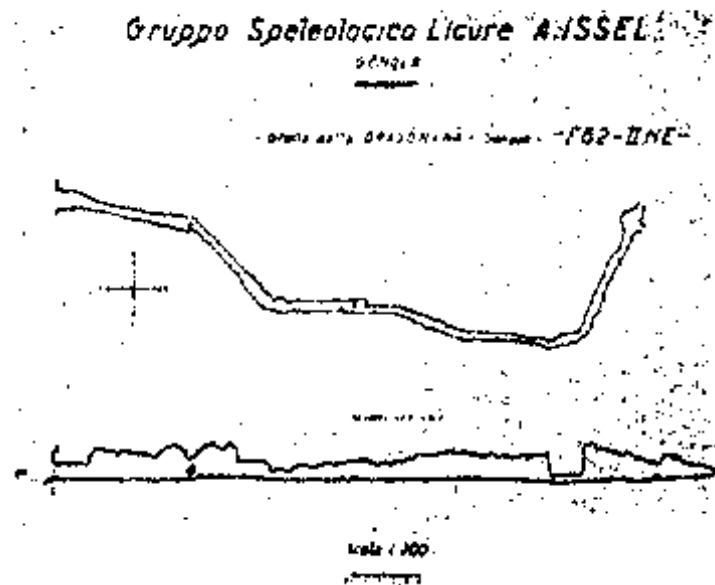
PIANTA E SEZIONI TRASVERSALI

da le grotte in vicinanza di Genova



da le GROTTA IN VICINANZA DI GENOVA

Precisione rilievo: SCHIZZO



CODICE 1955. L'ATTUALE SITUAZIONE DEL CATALO SPELEOLOGICO IN LIGURIA