

Catasto Speleologico Ligure



SOCIETÀ
SPELEOLOGICA
ITALIANA

C A T A S T O delle G R O T T E D ' I T A L I A

Regione

LI

Provincia

IM

Numero

597

Spec.

Data aggiornamento

26/03/2012

Nome

ARMA MAMELA

Sinonimi

ARMA MAMMELLA; ARMA GASTEA

Comune:

TRIORA

Località

BORNIGA

Monte

Valle

Area carsica

IM7 - ALTA VALLE ARGENTINA

Terreno geologico

Età

Eocene

Sviluppo reale

6

Sviluppo planimetrico

6

Estensione

6

Dislivello positivo (+)

0

Dislivello negativo (-)

0

Dislivello totale

0

Carta	Edizione	Quota alt.	Longitudine
CTR 1:10000 UTM	1979	1278	395800 E
Specifica		Quota cart.	Latitudine
		1300	4875755.5 N
Valutazione dato		Quota GPS	

Note

REVISIONE CATASTALE 1994
Dati posizionamento da scheda originale Revisione Catastale

Idrologia

completamente secca

Andamento

Percorribilità

Sequenza pozzi

Data rilevamento

Rilevatori

CALANDRI G.

Itinerario di accesso

Bibliografia

Bollettino G.S. Imperiese C.A.I. Contributo per una storia degli aspetti religiosi delle grotte della Liguria occidentale , anno:{1984} *BONZANO Claudio, CALANDRI Gilberto* | - Grotte della Provincia di Imperia. Elenco catastale dal n. 572 al n. 751 Li/IM, Amm. Prov. Imperia , anno:{1972} *CALANDRI Gilberto* | **Riviera dei Fiori. Rivista della Camera di Commercio di Imperia** L'Arma Gastea in Alta Valle Argentina (Provincia di Imperia) , anno:{1993} *CALANDRI Gilberto* | **Archeologia in Liguria. Nuova Serie, vol. I** Datazioni radiometriche su resti scheletrici umani del buco del diavolo (Triora) e da altre grotticelle sepolcrali , anno:{2004-2005} *Angiolo Del Lucchese* |

Riferimenti a Censimenti Speciali

archeologica

Informazioni aggiuntive

RILIEVO

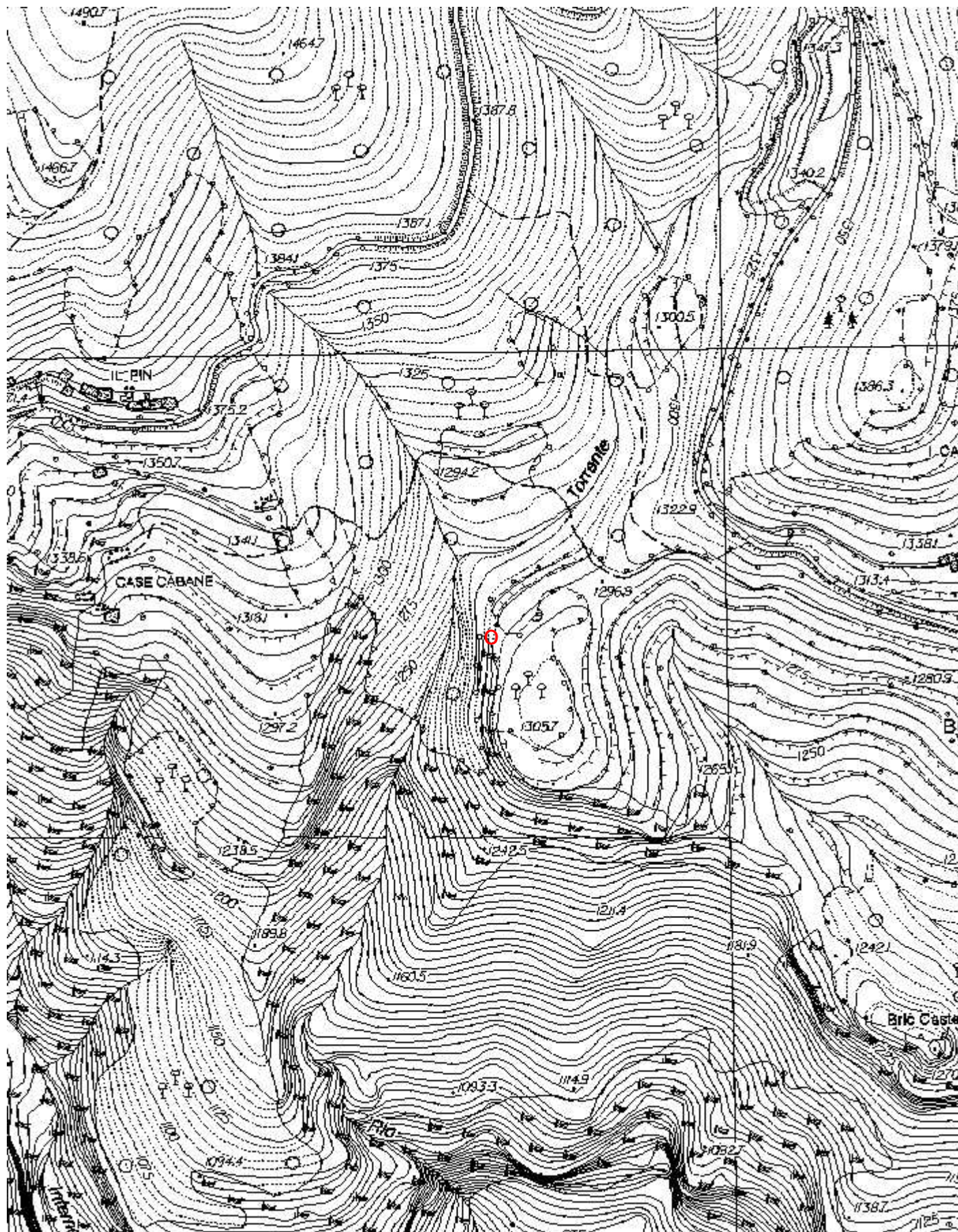
Gruppi

G.S.IMPERIESE CAI

Fauna

Modifiche

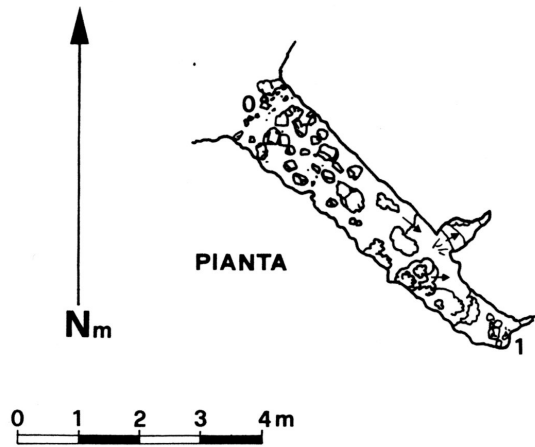
Cartografia:



Coordinate convertte:

Geografiche WGS84: 7.69874 E 44.02577 N

Chilometriche WGS84: 395718 E 4875558 N 32T

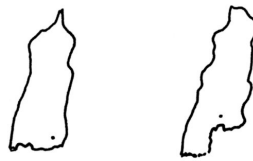
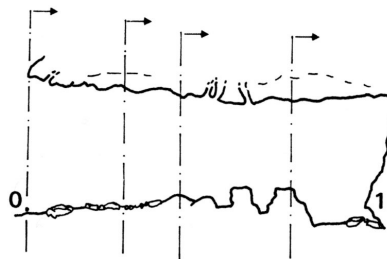


RIL. CALANDRI

GSI CA I 89-94



SEZ.
LONG.



ARMA GASTEA 597 Li-IM

(ARMA MAMELA)

(BORNIGA, TRIORA)