

Catasto Speleologico Ligure



SOCIETA
SPELEOLOGICA
ITALIANA

C A T A S T O delle G R O T T E D ' I T A L I A

Regione

LI

Provincia

SV

Numero

559

Spec.

Data aggiornamento

28/07/2010

Nome

GROTTA DELL' ARMA TANONA

Sinonimi

Comune :

TOIRANO

Località

RIO SERVAIRA - M. RAVINET

Monte

Valle

Area carsica

SV24 - MONTE CARMO DI LOANO

Terreno geologico

SPM

DOLOMIE DI SAN PIETRO DEI MONTI

Età

Triassico Medio

Sviluppo reale

17

Sviluppo planimetrico

17

Estensione

15

Dislivello positivo (+)

6

Dislivello negativo (-)

0

Dislivello totale

6

Carta	Edizione	Quota alt.	Longitudine
Gauss Boaga Generiche	1977	620	1435048
Specifica		Quota cart.	Latitudine
		630	4889524
Valutazione dato		Quota GPS	

Note

REVISIONE CATASTALE 1998

Idrologia

completamente secca

Andamento

Percorribilità

Sequenza pozzi

Data rilevamento

Rilevatori

BELTRAME L., ASCHERI S., CHIESA R., PAPAMARENGHI R.

Itinerario di accesso

Bibliografia

Stalattiti e Stalagmiti Val Varatella: il Vallone di Servaira , anno:1978 *TAMPELLONI Fabrizio* | **I Cavernicoli** Attività didattica , anno:1991 *Anonimo (CASTELLINO Stefania, CHIESA Roberto)* | **I Cavernicoli** Attività di rilievo speleo-topografico dal 1989 ad oggi , anno:1995 *Anonimo (CHIESA Roberto)* | **Annali del Museo Civico di Storia Naturale di Genova "Giacomo Doria"** Le Grotte di Toirano (Liguria) , anno:1940 *BRIAN Alessandro* | **Atti V Convegno Speleologico Ligure "Toirano 2000" - Toirano (SV), 30 settembre - 1° ottobre 2000 - volume I** Settore 4 - Acqua Randa - Servaira , anno:2001 *CAVALLO Carlo* | - Toirano, borgo medievale , anno:1991 *AAVV* | **Rivista Ingauna e Intemelina** Notizie topografiche su alcune caverne della Regione di Toirano , anno:1937 *BRIAN Alessandro* | **Stalattiti e Stalagmiti** Attività di catasto nel Toiranesi , anno:1969-1970 *Anonimo (MASSA Sebastiano)* | **Le Grotte d'Italia. Atti XVI Congresso Nazionale di Speleologia. Udine, 6-9 settembre 1990** Il Carsismo dell'alta Val Varatella (Massiccio di M. Carmo - SV). Appunti preliminari , anno:1992-93 *Gruppo Speleologico Savonese* |

Riferimenti a Censimenti Speciali

Informazioni aggiuntive

RILIEVO

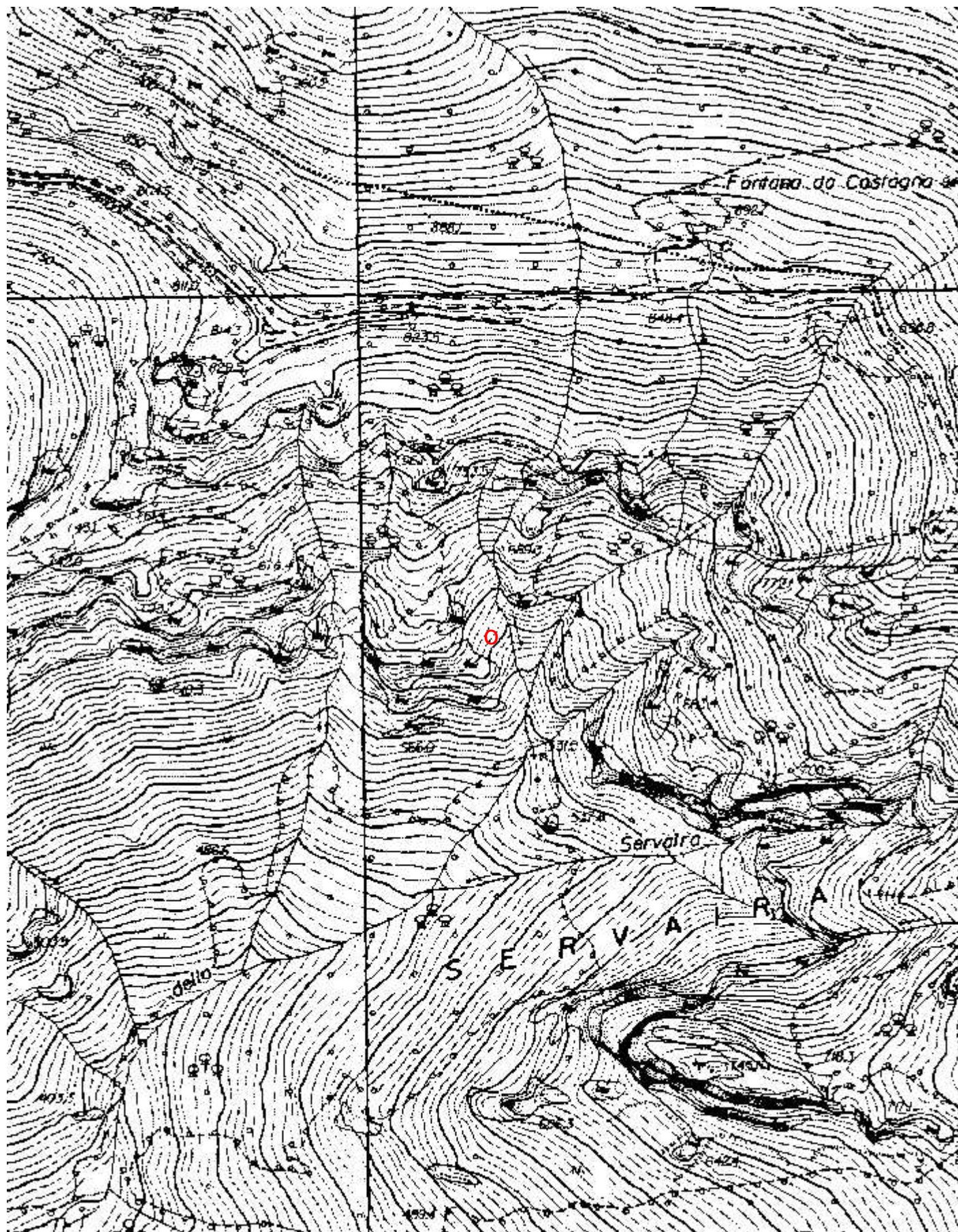
Gruppi

G.S.CYCNUS

Fauna

Modifiche

Cartografia:



Coordinate convertite:

Geografiche WGS84:

8.18741 E 44.15587 N

Chilometriche WGS84:

435022 E 4889506 N 32T

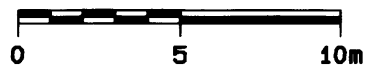
GROTTA DELL'ARMA TANONA LI-SV 559

TOIRANO LOC. RIO DELLA VALLE

G.S.Cycnus 1997

RIL.BELTRAME L.-ASCHERI S.-CHIESA R.

DIS.CHIESA R.

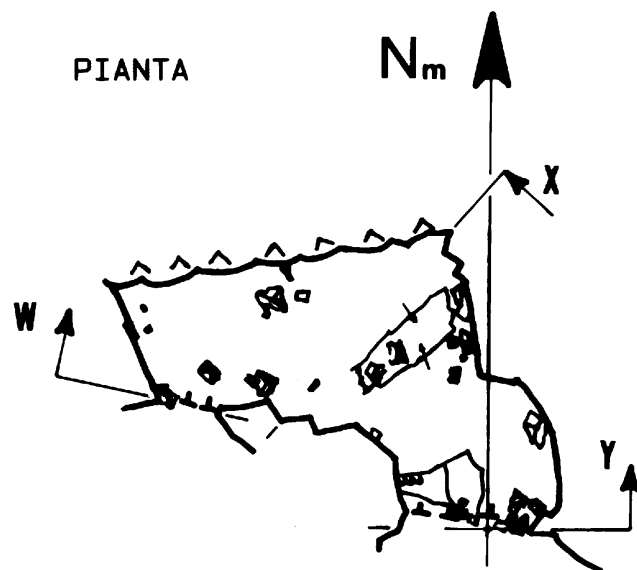


SV. SP. 17 m

SV. PL. 17 m

DISL. 0 (+6.2m)

SEZIONI TRASVERSALI



Y:Y



X:X



W:W



SEZIONE LONGITUDINALE

