

# Catasto Speleologico Ligure



SOCIETA  
SPELEOLOGICA  
ITALIANA

## C A T A S T O delle G R O T T E D ' I T A L I A

Regione

LI

Provincia

SV

Numero

494

Spec.

Data aggiornamento

28/07/2010

Nome

TANA DEI CASTLEROI INF.

Sinonimi

Comune :

CAIRO MONTENOTTE

Località

MONTEGOSO - LA LOPPA

Monte

Valle

Area carsica

SV15 - ADELASIA

Terreno geologico

Età

Sviluppo reale

29

Sviluppo planimetrico

26

Estensione

-

Dislivello positivo (+)

0

Dislivello negativo (-)

-8

Dislivello totale

8

<b>Carta</b>	<b>Edizione</b>	<b>Quota alt.</b>	<b>Longitudine</b>
Gauss Boaga Generiche	0	480	1445096
<b>Specifica</b>		<b>Quota cart.</b>	<b>Latitudine</b>
		0	4916574
<b>Valutazione dato</b>		<b>Quota GPS</b>	

**Note**

**Idrologia**

**Andamento**

**Percorribilità**

**Sequenza pozzi**

**Data rilevamento**

**Rilevatori**

CARLINI

Itinerario di accesso

Bibliografia

**Rassegna speleologica Italiana** Attività del Gruppo Grotte Ferrania , anno:1970 *CARLINI Valter* | **Mondo Sotterraneo** Grotte catastate , anno:1967-1968 *CARLINI Valter, EMILIANI Roberto* |

Riferimenti a Censimenti Speciali

Informazioni aggiuntive

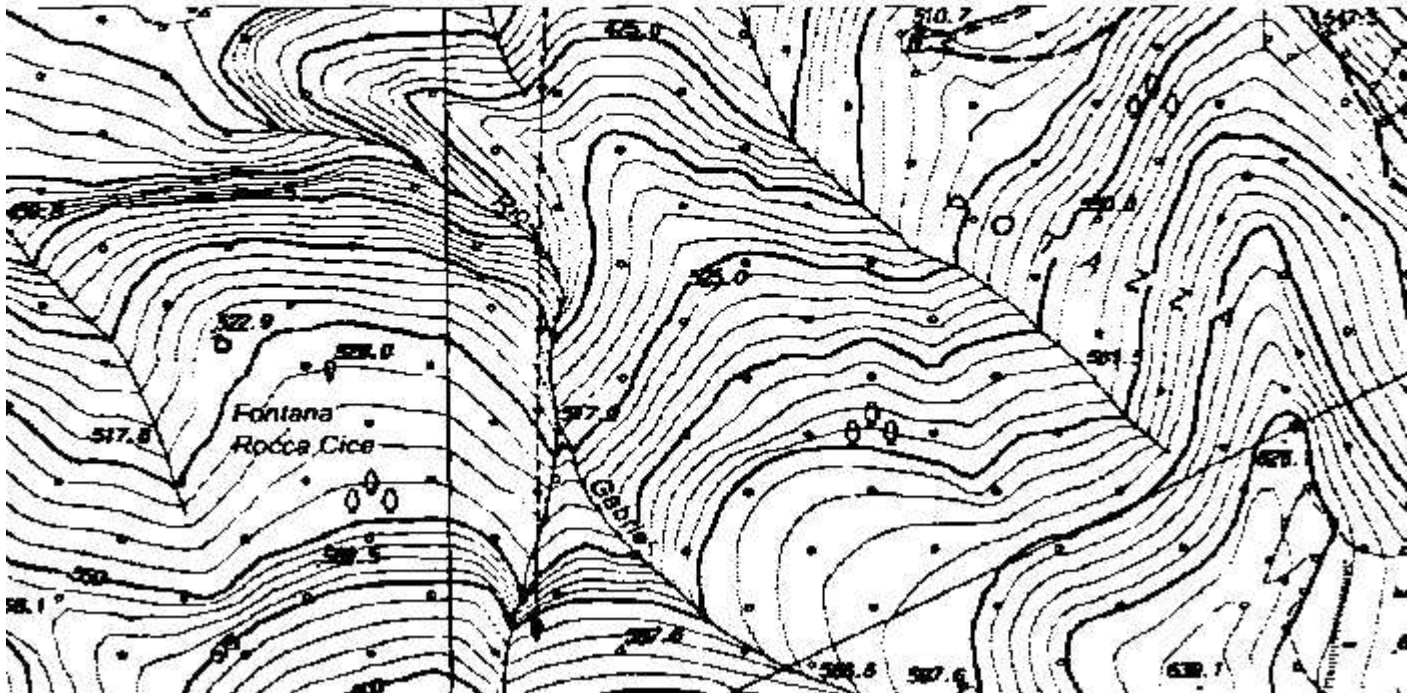
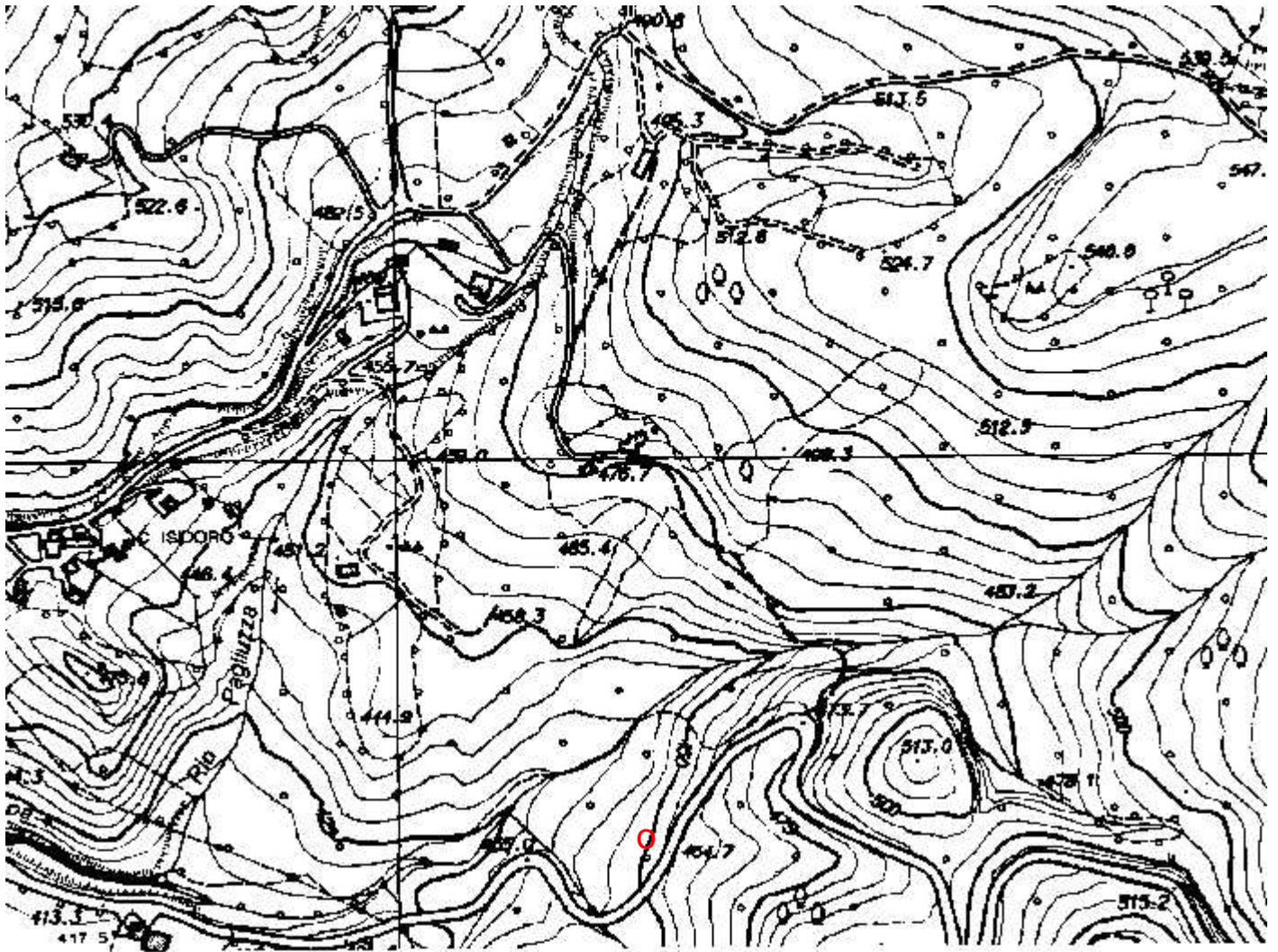
**Gruppi**

GRUPPO GROTTI FERRANIA

**Fauna**

**Modifiche**

Cartografia:



Coordinate convertite:

Geografiche WGS84: 8.31021 E 44.40021 N

Chilometriche WGS84: 445070 E 4916556 N 32T