

# Catasto Speleologico Ligure



SOCIETA  
SPELEOLOGICA  
ITALIANA

## C A T A S T O delle G R O T T E D ' I T A L I A

Regione

LI

Provincia

SV

Numero

490

Spec.

Data aggiornamento

28/07/2010

Nome

TANA DELL' EREMITA

Sinonimi

TANNA ED L' ARMIT

Comune :

CAIRO MONTENOTTE

Località

MONTENOTTE INFERIORE

Monte

Valle

Area carsica

SV15 - ADELASIA

Terreno geologico

MOR

FORMAZIONE DI MOLARE

Età

Oligocene

Sviluppo reale

6

Sviluppo planimetrico

6

Estensione

-

Dislivello positivo (+)

0

Dislivello negativo (-)

0

Dislivello totale

0

<b>Carta</b>	<b>Edizione</b>	<b>Quota alt.</b>	<b>Longitudine</b>
Gauss Boaga Generiche	0	650	1453933
<b>Specifica</b>		<b>Quota cart.</b>	<b>Latitudine</b>
		0	4916731
<b>Valutazione dato</b>		<b>Quota GPS</b>	

**Note**

**Idrologia**

**Andamento**

**Percorribilità**

**Sequenza pozzi**

**Data rilevamento**

**Rilevatori**

CARLINI W. (1968) - RUGGIERO S., VERRINI A. (1996)

#### Itinerario di accesso

#### Bibliografia

**Bollettino G.S. Imperiese C.A.I.** Contributo per una storia degli aspetti religiosi delle grotte della Liguria occidentale , anno:1984  
*BONZANO Claudio, CALANDRI Gilberto* | **Stalattiti e Stalagmiti** Attività '96 nelle Valli delle Bormide , anno:1996 *SANNA Adele*  
| **Stalattiti e Stalagmiti** Carsismo nella Formazione di Molare: 2° Contributo - Rassegna bibliografica commentata , anno:1996  
*CELLA Gian Domenico, VERRINI Alberto* | **Mondo Sotterraneo** Grotte catastate , anno:1967-1968 *CARLINI Valter,*  
*EMILIANI Roberto* |

Riferimenti a Censimenti Speciali

Informazioni aggiuntive

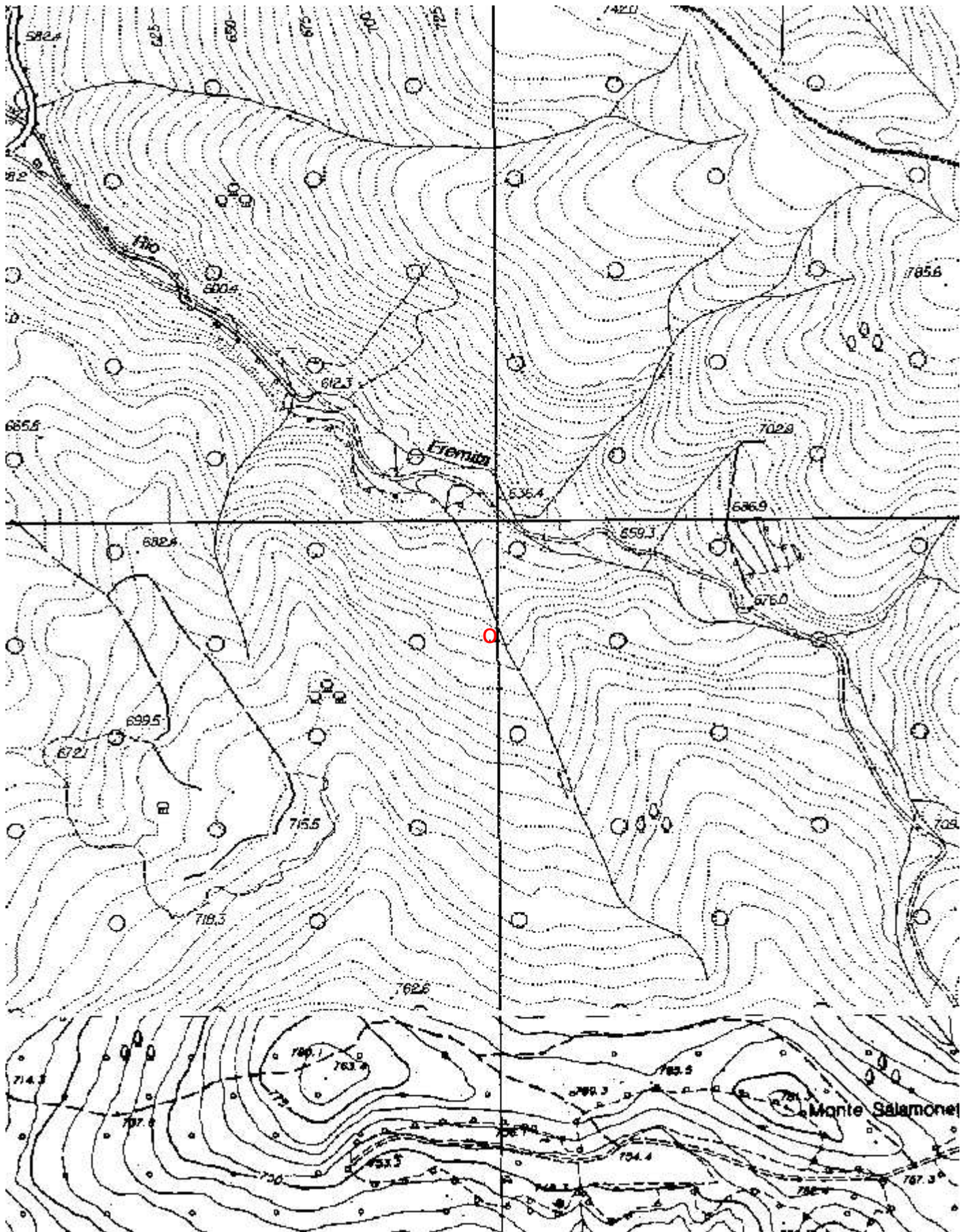
**Gruppi**

GRUPPO GROTTA FERRANIA

**Fauna**

**Modifiche**

Cartografia:



Coordinate convertite:

Geografiche WGS84: 8.42116 E 44.40224 N

Chilometriche WGS84: 453907 E 4916713 N 32T