

# Catasto Speleologico Ligure



SOCIETÀ  
SPELEOLOGICA  
ITALIANA

## C A T A S T O delle G R O T T E D ' I T A L I A

Regione

LI

Provincia

SV

Numero

432

Spec.

Data aggiornamento

28/07/2010

Nome

GROTTA DELLA CAVA LOMBARDINI

Sinonimi

Comune:

MILLESIMO

Località

ACQUAFREDDA/CAVA LOMBARDINI

Monte

Valle

Area carsica

Terreno geologico

Età

Sviluppo reale

35

Sviluppo planimetrico

-

Estensione

-

Dislivello positivo (+)

0

Dislivello negativo (-)

0

Dislivello totale

0

<b>Carta</b>	<b>Edizione</b>	<b>Quota alt.</b>	<b>Longitudine</b>
Gauss Boaga Generiche	0	440	1436675
<b>Specifica</b>		<b>Quota cart.</b>	<b>Latitudine</b>
			4910716
<b>Valutazione dato</b>		<b>Quota GPS</b>	

**Note**

GROTTA SCOMPARSA A CAUSA DEI LAVORI DI CAVA

**Idrologia**

**Andamento**

**Percorribilità**

**Sequenza pozzi**

**Data rilevamento**

**Rilevatori**

CARLINI W. (1965)

#### Itinerario di accesso

#### Bibliografia

**Mondo Sotterraneo** Grotte catastate , anno:{1966} *BOARINO Bruno, CARLINI Valter, EMILIANI Roberto* | **Grotte e Carsismo in Liguria** Grotte e Carsismo dell'Alta Val Bormida. La Bormida di Millesimo , anno:{2004} *MASSUCCO Rinaldo, BERTUZZO Flavio, CASATI Alessio, GRASSO Gianmario, MASSA Enrico, PENNER Marcello, SANNA Adele* |

Riferimenti a Censimenti Speciali

Informazioni aggiuntive

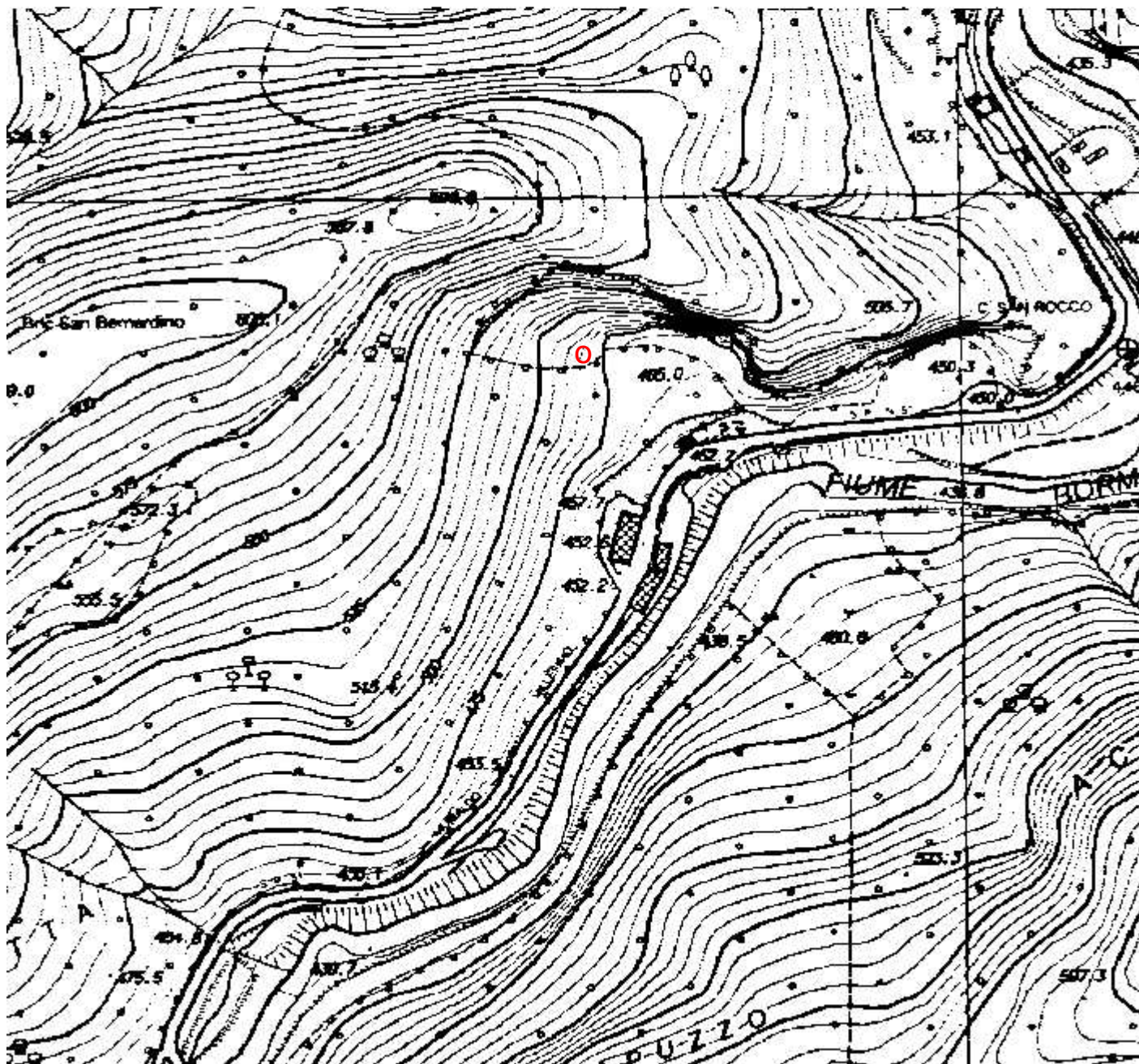
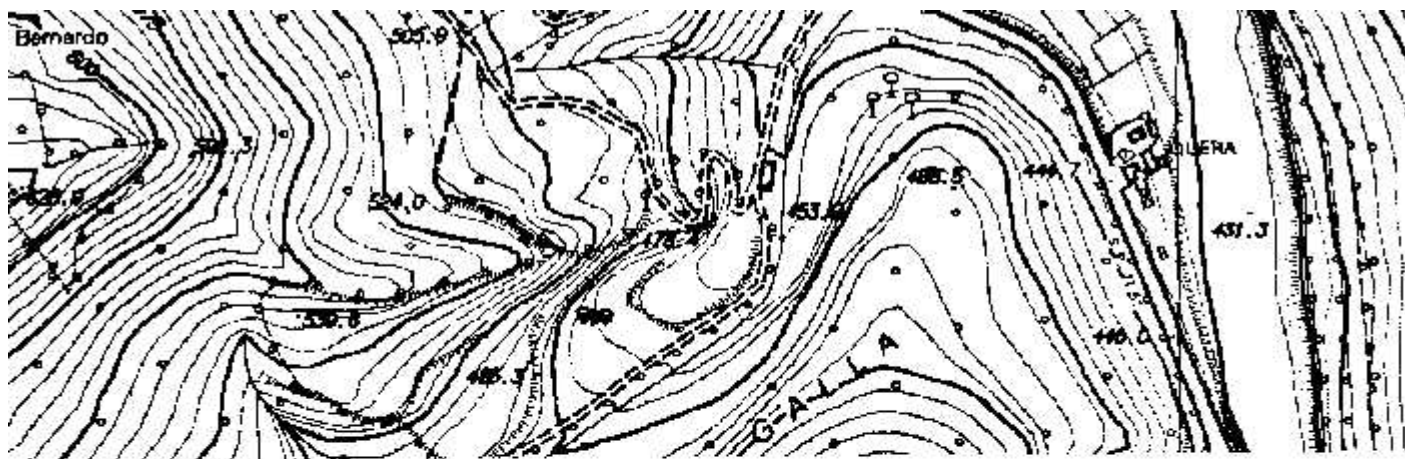
**Gruppi**

GRUPPO GROTTA FERRANIA

**Fauna**

**Modifiche**

Cartografia:



Coordinate convertte:

Geografiche WGS84: 8.20519 E 44.34679 N

Chilometriche WGS84: 436649 E 4910698 N 32T