

Catasto Speleologico Ligure



SOCIETA
SPELEOLOGICA
ITALIANA

C A T A S T O delle G R O T T E D ' I T A L I A

Regione

LI

Provincia

SV

Numero

430

Spec.

Data aggiornamento

28/07/2010

Nome

TANA DI GALLUCCI

Sinonimi

Comune:

CAIRO MONTENOTTE

Località

BRAGNO

Monte

Valle

Area carsica

SV15 - ADELASIA

Terreno geologico

SPM

DOLOMIE DI SAN PIETRO DEI MONTI

Età

Triassico Medio

Sviluppo reale

19

Sviluppo planimetrico

-

Estensione

-

Dislivello positivo (+)

0

Dislivello negativo (-)

-1

Dislivello totale

1

Carta	Edizione	Quota alt.	Longitudine
Gauss Boaga Generiche	0	490	1445426
Specifica		Quota cart.	Latitudine
		0	4914559
Valutazione dato		Quota GPS	

Note

Idrologia

Andamento

Percorribilità

Sequenza pozzi

Data rilevamento

Rilevatori

CARLINI W.

Itinerario di accesso

Bibliografia

Rassegna speleologica Italiana Brevi notizie e rilievo di alcune grotte poco note della Valle Bormida (Savona) , anno:{1969}
CARLINI Valter | **Mondo Sotterraneo** Grotte catastate , anno:{1966} *BOARINO Bruno, CARLINI Valter, EMILIANI Roberto* |

Riferimenti a Censimenti Speciali

Informazioni aggiuntive

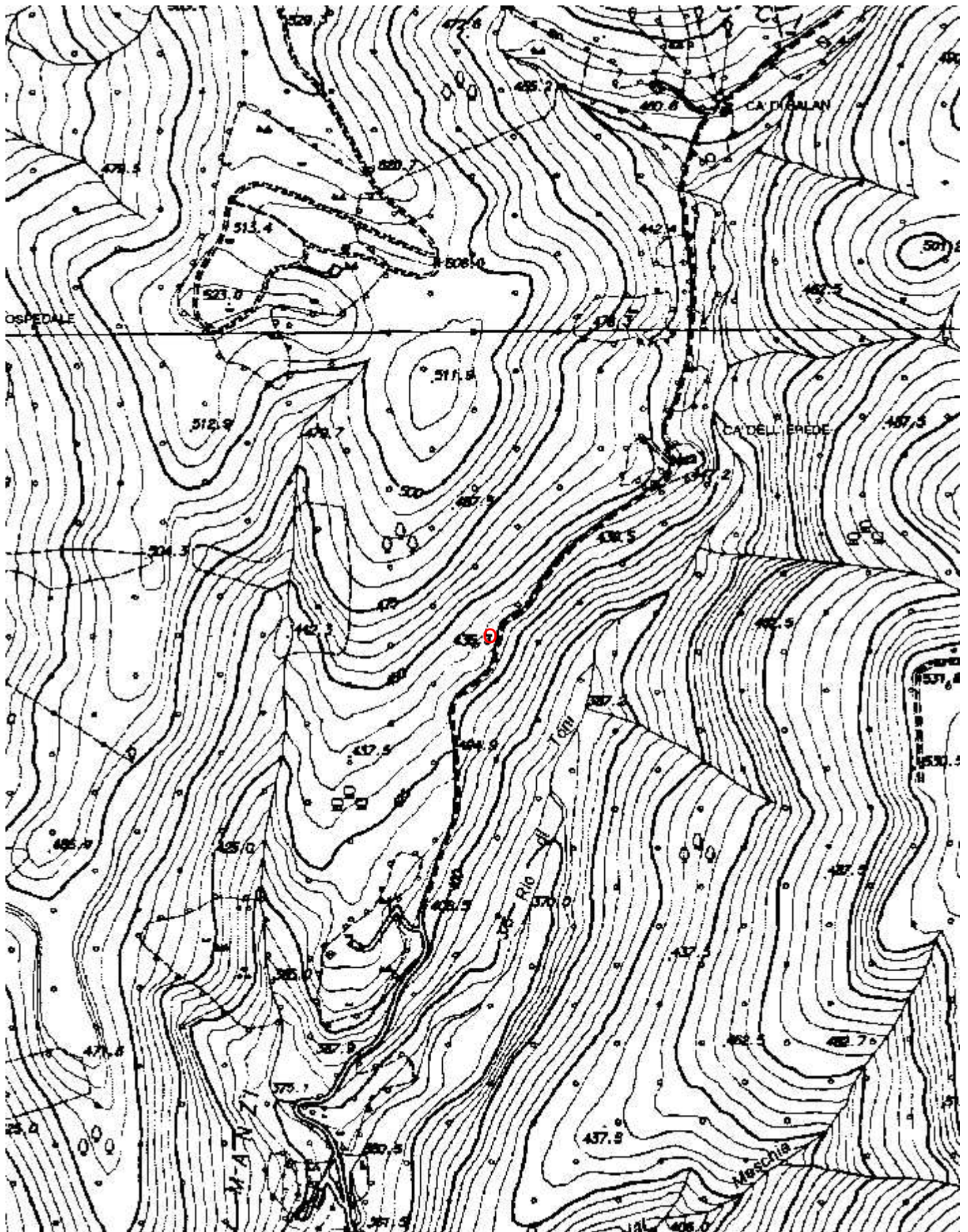
Gruppi

GRUPPO GROTTA FERRANIA

Fauna

Modifiche

Cartografia:



Coordinate convertte:

Geografiche WGS84: 8.31457 E 44.38209 N

Chilometriche WGS84: 445400 E 4914541 N 32T