

# Catasto Speleologico Ligure



SOCIETÀ  
SPELEOLOGICA  
ITALIANA

## C A T A S T O delle G R O T T E D ' I T A L I A

Regione

LI

Provincia

SV

Numero

429

Spec.

Data aggiornamento

28/07/2010

Nome

GROTTA DELLA VOLPE

Sinonimi

TANA DA VOLPE

Comune:

PALLARE

Località

BIESTRO

Monte

Valle

Area carsica

SV16 - PALLARE

Terreno geologico

SPM

DOLOMIE DI SAN PIETRO DEI MONTI

Età

Triassico Medio

Sviluppo reale

30

Sviluppo planimetrico

-

Estensione

-

Dislivello positivo (+)

0

Dislivello negativo (-)

-4

Dislivello totale

4

<b>Carta</b>	<b>Edizione</b>	<b>Quota alt.</b>	<b>Longitudine</b>
Gauss Boaga Generiche	0	585	1440946
<b>Specifica</b>		<b>Quota cart.</b>	<b>Latitudine</b>
		0	4908589
<b>Valutazione dato</b>		<b>Quota GPS</b>	

**Note**

**Idrologia**

**Andamento**

**Percorribilità**

**Sequenza pozzi**

**Data rilevamento**

**Rilevatori**

CARLINI W.

Itinerario di accesso

Bibliografia

**Mondo Sotterraneo** Grotte catastate , anno:1966 *BOARINO Bruno, CARLINI Valter, EMILIANI Roberto* |

Riferimenti a Censimenti Speciali

Informazioni aggiuntive

**Gruppi**

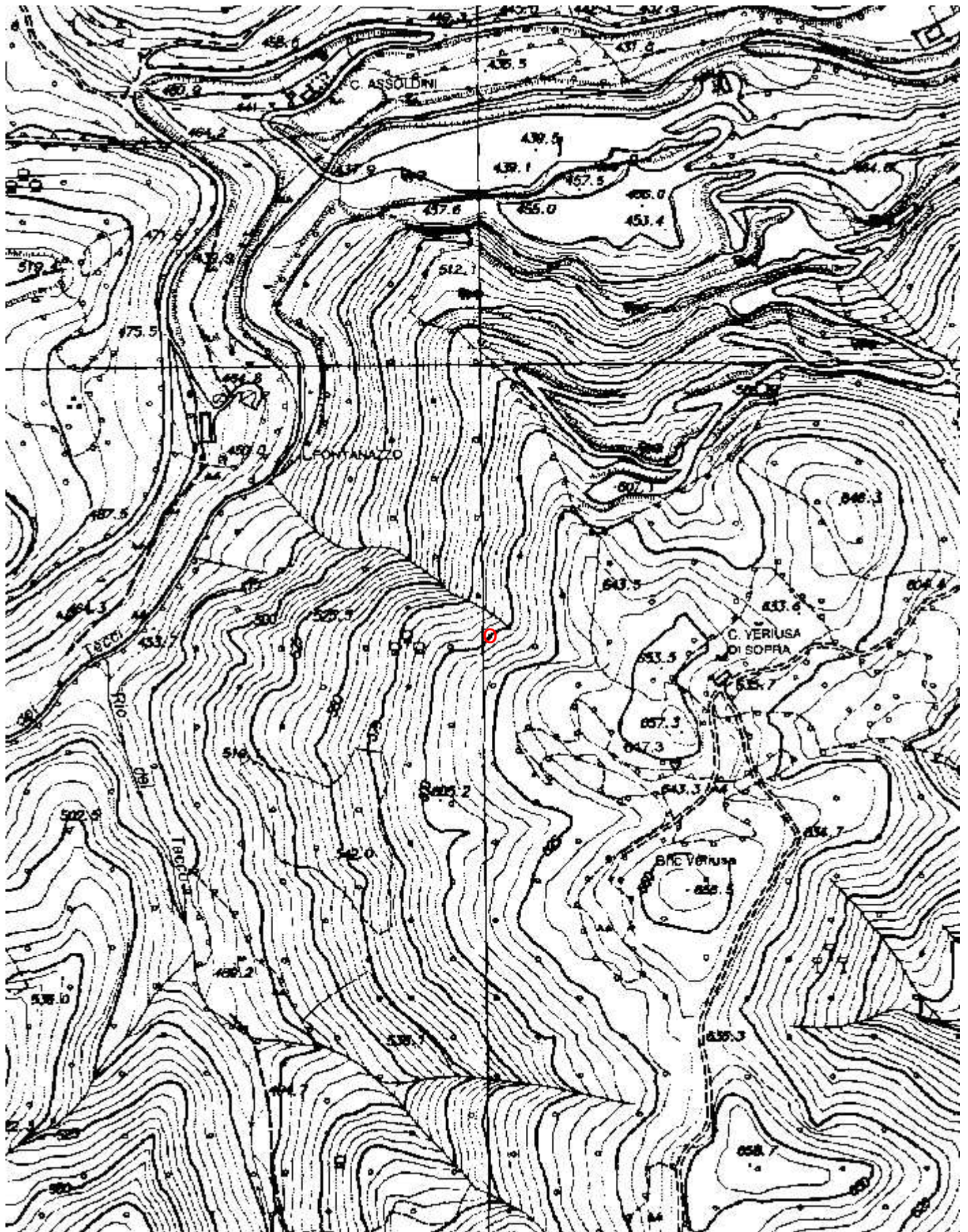
GRUPPO GROTTA FERRANIA

**Fauna**

**Modifiche**



Cartografia:



Coordinate convertite:  
Geografiche WGS84:  
Chilometriche WGS84:

8.25901 E 44.328 N  
440920 E 4908571 N 32T