

# Catasto Speleologico Ligure



SOCIETA  
SPELEOLOGICA  
ITALIANA

## C A T A S T O delle G R O T T E D ' I T A L I A

Regione

LI

Provincia

SV

Numero

428

Spec.

Data aggiornamento

15/03/2011

Nome

TANA DEL MOLETTA

Sinonimi

TANA DEL GAMBA

Comune :

MILLESIMO

Località

TIRO A SEGNO - CASE RENALDO

Monte

Valle

Area carsica

Terreno geologico

SPM

DOLOMIE DI SAN PIETRO DEI MONTI

Età

Triassico Medio

Sviluppo reale

44

Sviluppo planimetrico

40

Estensione

18

Dislivello positivo (+)

0

Dislivello negativo (-)

-5

Dislivello totale

5

|                         |                 |                    |                    |
|-------------------------|-----------------|--------------------|--------------------|
| <b>Carta</b>            | <b>Edizione</b> | <b>Quota alt.</b>  | <b>Longitudine</b> |
| CTR 1:10000 UTM         | 1981            | 488                | 436218             |
| <b>Specifica</b>        |                 | <b>Quota cart.</b> | <b>Latitudine</b>  |
|                         |                 | 493                | 4912085 N          |
| <b>Valutazione dato</b> |                 | <b>Quota GPS</b>   |                    |
|                         |                 |                    |                    |

**Note**

REVISIONE CATASTALE 1994  
Dati di posizionamento da scheda originale Revisione Catastale

**Idrologia**

**Andamento**

**Percorribilità**

**Sequenza pozzi**

**Data rilevamento**

**Rilevatori**

BOARINO B., CARLINI W., UBERTONE A. (1966) - MASSUCCO R., MURIALDO E., PENNER M. (1994)

#### Itinerario di accesso

#### Bibliografia

**Bric Tana e Valle dei Tre Re. Un parco tra natura e storia** Grotte e Carsismo , anno:1995 Gruppo Speleologico Savonese | **Stalattiti e Stalagmiti** Le grotte di Millesimo , anno:1995 MASSUCCO Rinaldo, PENNER Marcello, VERRINI Alberto | **Mondo Sotterraneo** Grotte catastate , anno:1966 BOARINO Bruno, CARLINI Valter, EMILIANI Roberto | **Grotte e Carsismo in Liguria** Grotte e Carsismo dell'Alta Val Bormida. La Bormida di Millesimo , anno:2004 MASSUCCO Rinaldo, BERTUZZO Flavio, CASATI Alessio, GRASSO Gianmario, MASSA Enrico, PENNER Marcello, SANNA Adele |

Riferimenti a Censimenti Speciali

Informazioni aggiuntive

RILIEVO

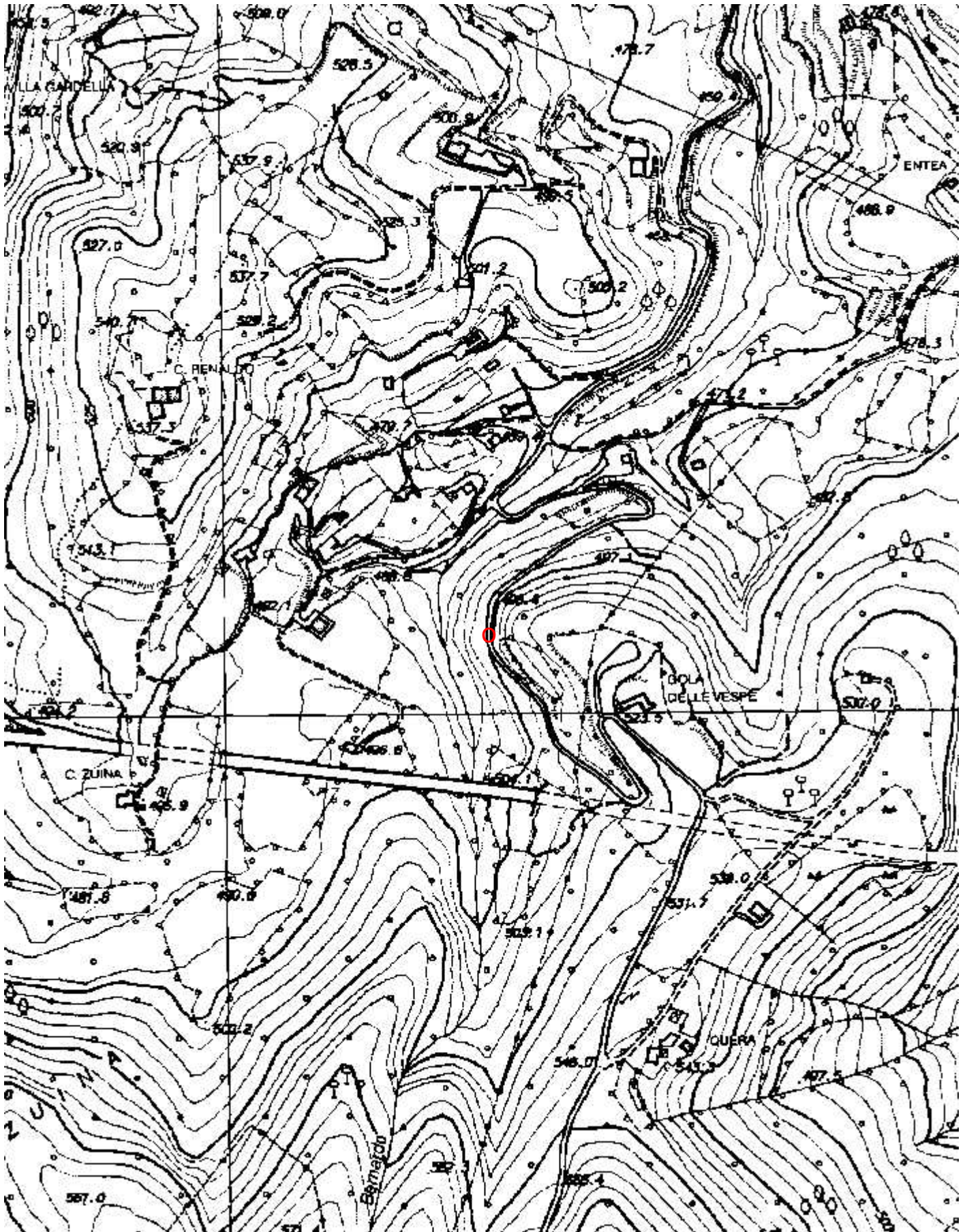
**Gruppi**

G.G.FERRANIA/G.S.SAVONESE

**Fauna**

**Modifiche**

Cartografia:



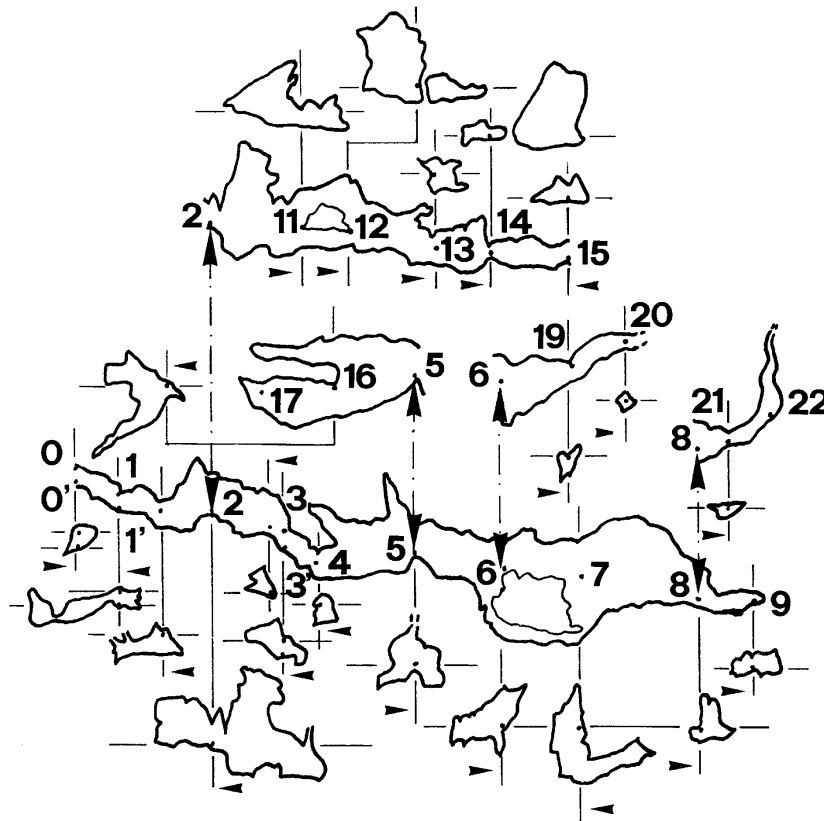
Coordinate convertite:

Geografiche WGS84: 8.1986 E 44.35745 N

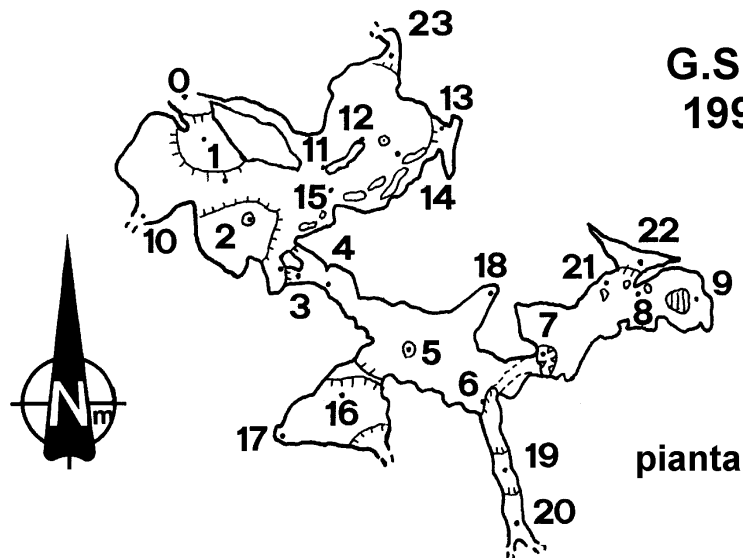
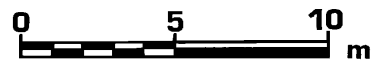
Chilometriche WGS84: 436135 E 4911888 N 32T



# Tana della Moletta - 428 Li/SV



sezioni longitudinale e trasversali



G.S.S.  
1994

pianta