

# Catasto Speleologico Ligure



SOCIETA  
SPELEOLOGICA  
ITALIANA

## C A T A S T O delle G R O T T E D ' I T A L I A

Regione

LI

Provincia

SV

Numero

427

Spec.

Data aggiornamento

28/07/2010

Nome

TANA DA ROCCA ADELASIA

Sinonimi

Comune :

CAIRO MONTENOTTE

Località

ROCCA DELL'ADELASIA

Monte

Valle

Area carsica

SV15 - ADELASIA

Terreno geologico

QPN

QUARZITI DI PONTE DI NAVA

Età

Triassico Medio

Sviluppo reale

20

Sviluppo planimetrico

-

Estensione

-

Dislivello positivo (+)

0

Dislivello negativo (-)

0

Dislivello totale

0

<b>Carta</b>	<b>Edizione</b>	<b>Quota alt.</b>	<b>Longitudine</b>
Gauss Boaga Generiche	0	590	1449810
<b>Specifica</b>		<b>Quota cart.</b>	<b>Latitudine</b>
		0	4914939
<b>Valutazione dato</b>		<b>Quota GPS</b>	

**Note**

**Idrologia**

**Andamento**

**Percorribilità**

**Sequenza pozzi**

**Data rilevamento**

**Rilevatori**

CARLINI W. (GGF) - SERAFINI F. (GSS)

Itinerario di accesso

Bibliografia

**Mondo Sotterraneo** Grotte catastate , anno:1966 *BOARINO Bruno, CARLINI Valter, EMILIANI Roberto* |

Riferimenti a Censimenti Speciali

Informazioni aggiuntive

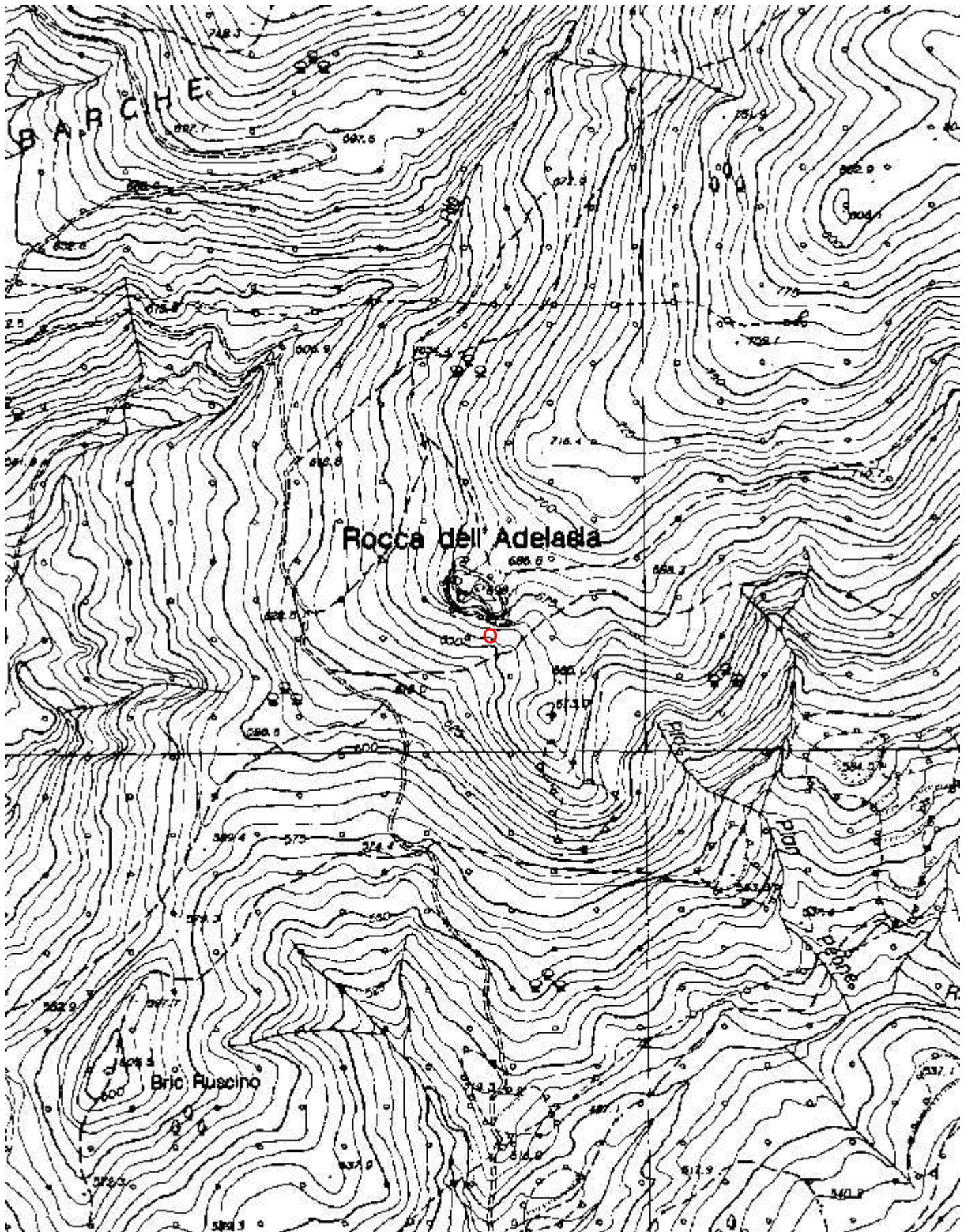
**Gruppi**

G.G.FERRANIA/G.S.SAVONESE

**Fauna**

**Modifiche**

Cartografia:



Coordinate convertte:

Geografiche WGS84: 8.36956 E 44.38583 N

Chilometriche WGS84: 449784 E 4914921 N 32T