

# Catasto Speleologico Ligure



SOCIETA  
SPELEOLOGICA  
ITALIANA

## C A T A S T O delle G R O T T E D ' I T A L I A

Regione

LI

Provincia

SV

Numero

42

Spec.

Data aggiornamento

17/03/2011

Nome

TANA DELLE VOLTE

Sinonimi

TANA DELLE SVOLTE;DELLE VOTE

Comune :

TOIRANO

Località

VACCARINI

Monte

Valle

Area carsica

SV24 - MONTE CARMO DI LOANO

Terreno geologico

Età

Sviluppo reale

17

Sviluppo planimetrico

16

Estensione

14

Dislivello positivo (+)

0

Dislivello negativo (-)

-2

Dislivello totale

2

<b>Carta</b>	<b>Edizione</b>	<b>Quota alt.</b>	<b>Longitudine</b>
CTR 1:10000 UTM	0	678	432952 E
<b>Specifica</b>		<b>Quota cart.</b>	<b>Latitudine</b>
		0	4890147 N
<b>Valutazione dato</b>		<b>Quota GPS</b>	
dati posizionamento affidabili al 90%			

**Note**

**Idrologia**

**Andamento**

**Percorribilità**

**Sequenza pozzi**

**Data rilevamento**

**Rilevatori**

BRIAN A.(1987), CHIESA R.

#### Itinerario di accesso

#### Bibliografia

**Rassegna speleologica Italiana** L'attuale situazione del Catasto Speleologico in Liguria , anno:1955 *CODDE' Enzo* | **I Cavernicoli** Programmi di ricerca , anno:2003 *CHIESA Roberto, CHIESA Agostino* | **Annali del Museo Civico di Storia Naturale di Genova "Giacomo Doria"** Le Grotte di Toirano (Liguria) , anno:1940 *BRIAN Alessandro* | - Toirano, borgo medievale , anno:1991 *AAVV* | **Rivista Ingauna e Intemelia** Notizie topografiche su alcune caverne della Regione di Toirano , anno:1937 *BRIAN Alessandro* | **Stalattiti e Stalagmiti** Attuale situazione speleologica del Comune di Toirano (Savona) , anno:1969 *MASSA Claudio, MASSA Sebastiano* |

Riferimenti a Censimenti Speciali

Informazioni aggiuntive

**Gruppi**

G.S.CYCNUS

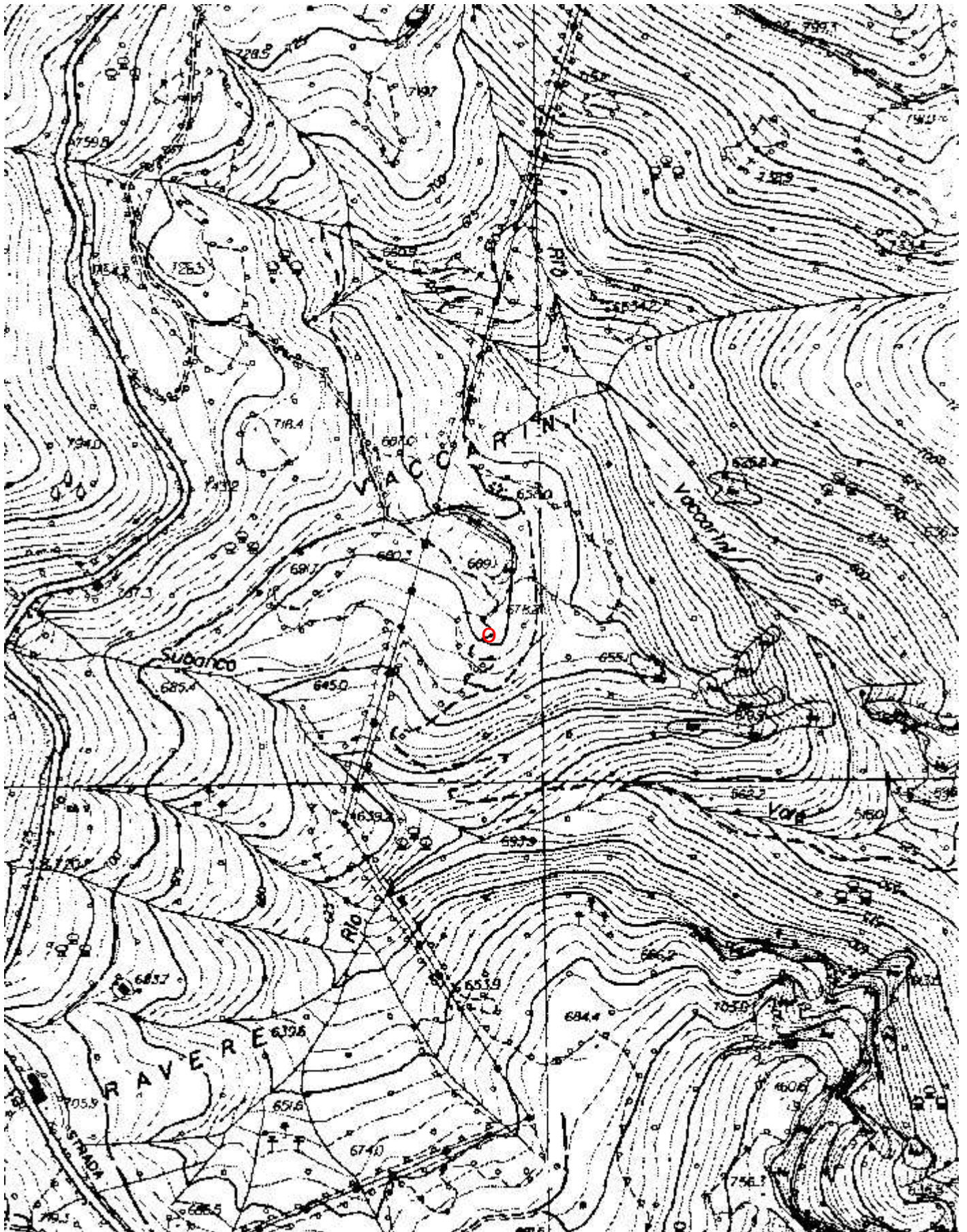
Dati originali forniti da Roberto Chiesa

**Fauna**

**Modifiche**



Cartografia:



Coordinate convertite:

Geografiche WGS84: 8.16044 E 44.15967 N

Chilometriche WGS84: 432869 E 4889950 N 32T