

Catasto Speleologico Ligure



SOCIETÀ
SPELEOLOGICA
ITALIANA

C A T A S T O delle G R O T T E D ' I T A L I A

Regione

LI

Provincia

SV

Numero

419

Spec.

Data aggiornamento

28/07/2010

Nome

CAVERNA DELL' ULNERA

Sinonimi

Comune :

PALLARE

Località

BIESTRO

Monte

Valle

Area carsica

SV16 - PALLARE

Terreno geologico

SPM

DOLOMIE DI SAN PIETRO DEI MONTI

Età

Triassico Medio

Sviluppo reale

24.5

Sviluppo planimetrico

24

Estensione

-

Dislivello positivo (+)

4

Dislivello negativo (-)

0

Dislivello totale

4

Carta	Edizione	Quota alt.	Longitudine
Gauss Boaga Generiche	0	520	1440656
Specifica		Quota cart.	Latitudine
		0	4908769
Valutazione dato		Quota GPS	

Note

Idrologia

Andamento

Percorribilità

Sequenza pozzi

Data rilevamento

Rilevatori

CARLINI W.

Itinerario di accesso

Bibliografia

Rassegna speleologica Italiana Brevi notizie e rilievo di alcune grotte poco note della Valle Bormida (Savona) , anno:{1969}
CARLINI Valter | - Guida ai siti geologici. Primo censimento nella Val Bormida Ligure aree di Obiettivo 5b , anno:{2001}
RESTAGNO | **Mondo Sotterraneo** Grotte catastate , anno:{1966} *BOARINO Bruno, CARLINI Valter, EMILIANI Roberto* |

Riferimenti a Censimenti Speciali

Informazioni aggiuntive

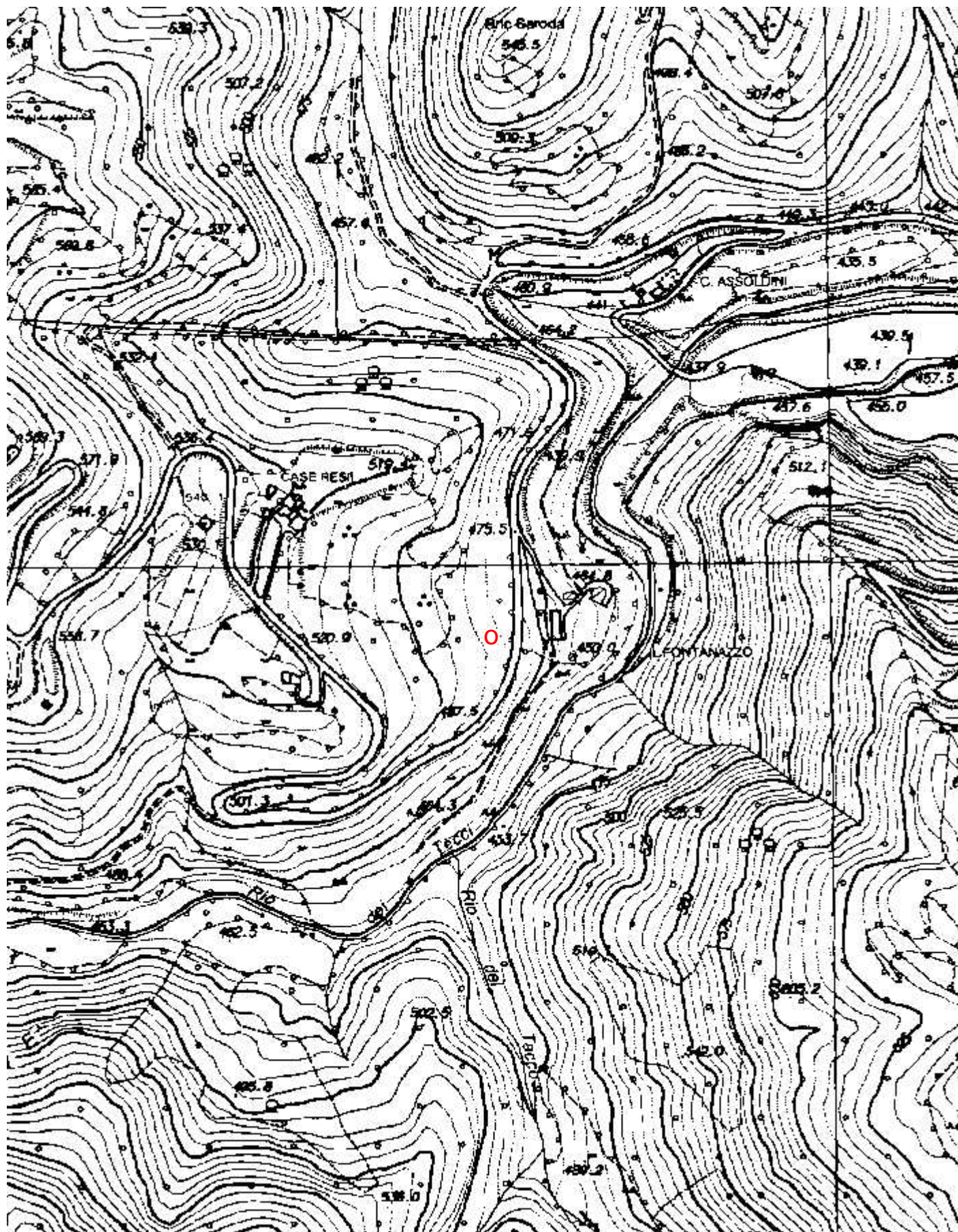
Gruppi

GRUPPO GROTTA FERRANIA

Fauna

Modifiche

Cartografia:



Coordinate convertite:

Geografiche WGS84: 8.25535 E 44.3296 N

Chilometriche WGS84: 440630 E 4908751 N 32T

Scheda 419 estratta Mercoledì 19 Giugno 2019 - 22:54 da <http://www.catastogrotte.net/>