

Catasto Speleologico Ligure



SOCIETÀ
SPELEOLOGICA
ITALIANA

C A T A S T O delle G R O T T E D ' I T A L I A

Regione

LI

Provincia

IM

Numero

387

Spec.

Data aggiornamento

28/07/2010

Nome

GROTTA 3 DELLA VALLE DELL'ARME

Sinonimi

Comune:

PIGNA

Località

VALLE DELL'ARME

Monte

Valle

Area carsica

IM6 - PIETRAVECCHIA - MELOSA

Terreno geologico

Età

Sviluppo reale

7

Sviluppo planimetrico

-

Estensione

-

Dislivello positivo (+)

0

Dislivello negativo (-)

0

Dislivello totale

0

Carta	Edizione	Quota alt.	Longitudine
Gauss Boaga Generiche	0	1250	1395197
Specifica		Quota cart.	Latitudine
			4870459
Valutazione dato		Quota GPS	

Note

Idrologia

Andamento

Percorribilità

Sequenza pozzi

Data rilevamento

Rilevatori

PASTORELLI A., GERBAUDO E.

Itinerario di accesso

Bibliografia

Notiziario Speleologico Ligure Relazione della campagna di ricerche effettuata dal G.S.L. "A.Issel" nell'imperiese con il contributo del C.N.R. e della S.S.I. , anno:1962 *MAIFREDI Pietro* | **Guide alle Grotte Liguri** Grotte e Carsismo del Monte Corma (alta Val Nervia - Provincia di Imperia) , anno:2003 *CALANDRI Gilberto, PASTORELLI Alessandro* |

Riferimenti a Censimenti Speciali

Informazioni aggiuntive

RILIEVO

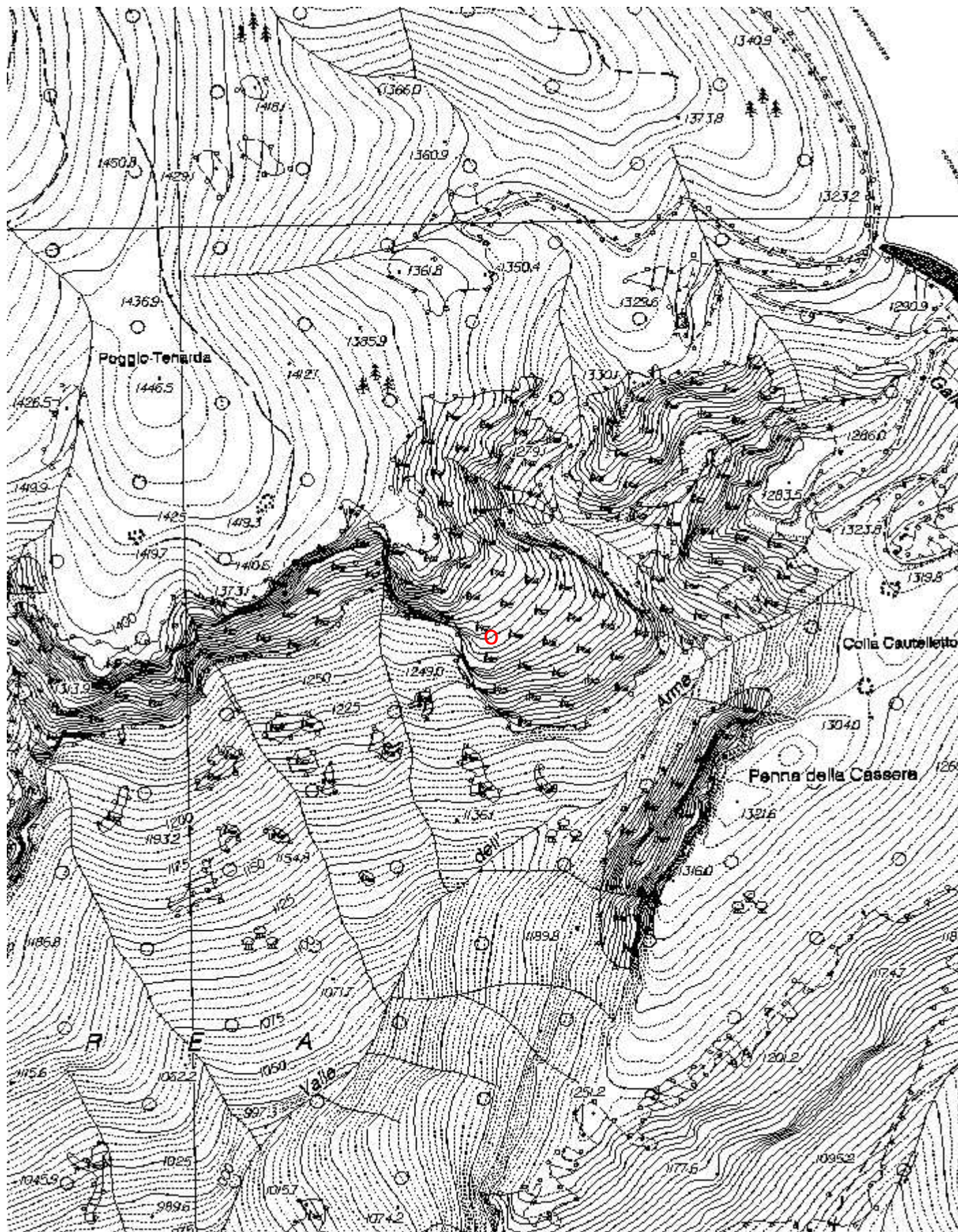
Gruppi

SPELEO CLUB CAI SANREMO

Fauna

Modifiche

Cartografia:

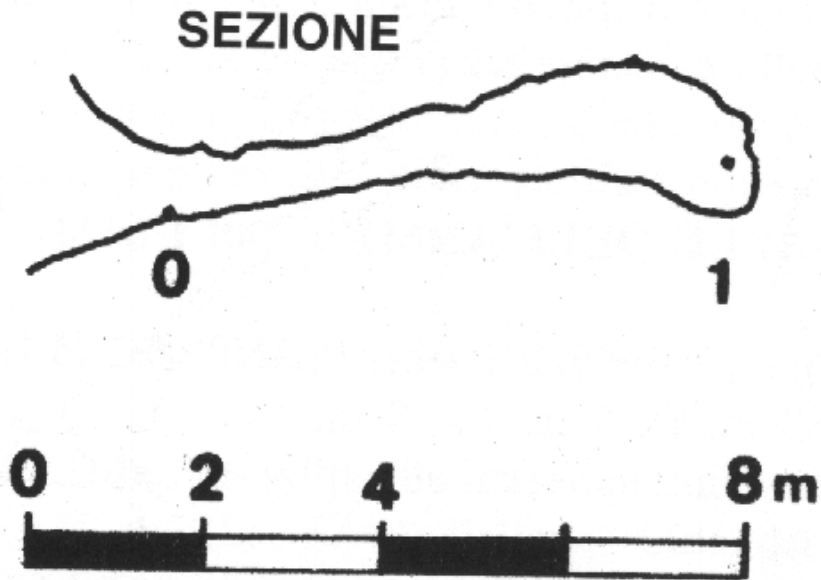


Coordinate convertite:

Geografiche WGS84: 7.69295 E 43.97964 N

Chilometriche WGS84: 395172 E 4870442 N 32T

GROTTA 3 DELLA VALLE DELL'ARME 387 LI/IM (PIGNA, IM)



Ril. A. Pastorelli, E. Gerbaudo, SCS 2003