

# Catasto Speleologico Ligure



SOCIETÀ  
SPELEOLOGICA  
ITALIANA

## C A T A S T O delle G R O T T E D ' I T A L I A

Regione

LI

Provincia

SV

Numero

312

Spec.

Data aggiornamento

02/02/2013

Nome

GROTTA SOPRA LA CAVA

Sinonimi

GROTTA DELLA STREGA

Comune :

ALBENGA

Località

VALLE IBÀ

Monte

ROCCA DELL'UOMO

Valle

VALLE IBÀ

Area carsica

SV23 - MONTE ACUTO - PICARO

Terreno geologico

LIV

CALCARI DI ROCCA LIVERNA

Età

Sviluppo reale

105

Sviluppo planimetrico

91

Estensione

-

Dislivello positivo (+)

0

Dislivello negativo (-)

-49

Dislivello totale

49

<b>Carta</b>	<b>Edizione</b>	<b>Quota alt.</b>	<b>Longitudine</b>
GPS UTM ED50	1999	190	435598
<b>Specifica</b>		<b>Quota cart.</b>	<b>Latitudine</b>
		185	4883329
<b>Valutazione dato</b>		<b>Quota GPS</b>	
affidabilità 100% (lettura con 6 satelliti per 15 minuti)		185	

**Note**

**Idrologia**

cavità occupata da lago (temporaneamente)

**Andamento**

VERTICALE

**Percorribilità**

TECNICA

**Sequenza pozzi**

scivolo 15m,P6,P3,P10,scivolo 15m

**Data rilevamento**

**Rilevatori**

RIBALDONE G.

#### Descrizione

Grotta freatica impostata sui giunti di strato ma controllata dal lineamento tettonico parallelo all'adiacente Rio Ibà.  
L'ingresso pseudo triangolare immette in un ambiente discendente di medie dimensioni che alterna scivoli e saltini. Segue un bel meandro orizzontale (h3m per 1,5m) che precipita nello scampanato P10 la cui base è ricoperta da limo. Lo scivolo successivo, ricoperto da fango e limo, si esaurisce in un piccolo ambiente che dopo un basso passaggio presenta un piccolo pozzo fine a se stesso e due brevi risalite; queste parti sono irraggiungibili quando è presente il lago temporaneo.  
I depositi terrosi d'ingresso sono ricchi di reperti ossei e fauna.  
Lungo la cavità sono presenti alti camini e condotti superiori.  
Non si segnalano circolazioni d'aria apprezzabili.

#### Itinerario di accesso

Da Ceriale salire a Peagna, raggiunto il quadrivio all'imbocco del borgo svoltare a sinistra su Via Nuova di Peagna e dopo due ampie curve lasciarla per imboccare la stradina a destra. Dopo 50m imboccare la straducola che sale a destra, sconnessa ma carrozzabile, e seguirla sino all'ampio spiazzo della cava vecchia di Peagna sul ciglio del Rio Ibà. Seguire lo sterrato verso monte per 5m e imboccare il sentiero a sinistra -N° 13 segnava verde/nero-. Al primo tornante (a 20m) lasciarlo e salire 10m in direzione della grande quercia con tronco sdoppiato sotto il quale si apre la grotta.

#### Bibliografia

**Bollettino G.S. Imperiese C.A.I.** La CO2 nella Grotta sopra la Cava (Peagna, SV): monitoraggi preliminari , anno:1994 *CALANDRI Gilberto* | **Il Melograno** Attività di Campagna e spedizioni: Grotta Sopra la Cava , anno:1966-1967 *BENETTI Ruggiero* |

Riferimenti a Censimenti Speciali

Informazioni aggiuntive

## Gruppi

G.S.L. A. ISSEL

## Fauna

287. Grotta sopra la cava 312 Li/SV (com. Albenga, loc. Fontanaviva, m 190)

Isopoda indet.: 31.III.1975 C. Bonzano leg. molti es.

Araneae, Leptonetidae, Leptoneta crypticola: (BRIGNOLI, 1979a:317, 31.III.1975 C. Bonzano leg. 2 ??, sub «L. c. franciscoloi»)

Chordeumatida, Craspedosomatidae, Lilogona sp.: (BONZANO e REDA BONZANO, 1960:61, sub «Antroverhoeffia»); 31.III.1975 C. Bonzano leg. 1 ?

Diptera indet.: 31.III.1975 C. Bonzano vid. molti es.

Coleoptera, Carabidae, Duvalius canevei apenninus: (BOLOGNA e BONZANO, 1976:68, sub «D. c.» s.l., 31.III.1975 Bonzano leg. 1 ?)

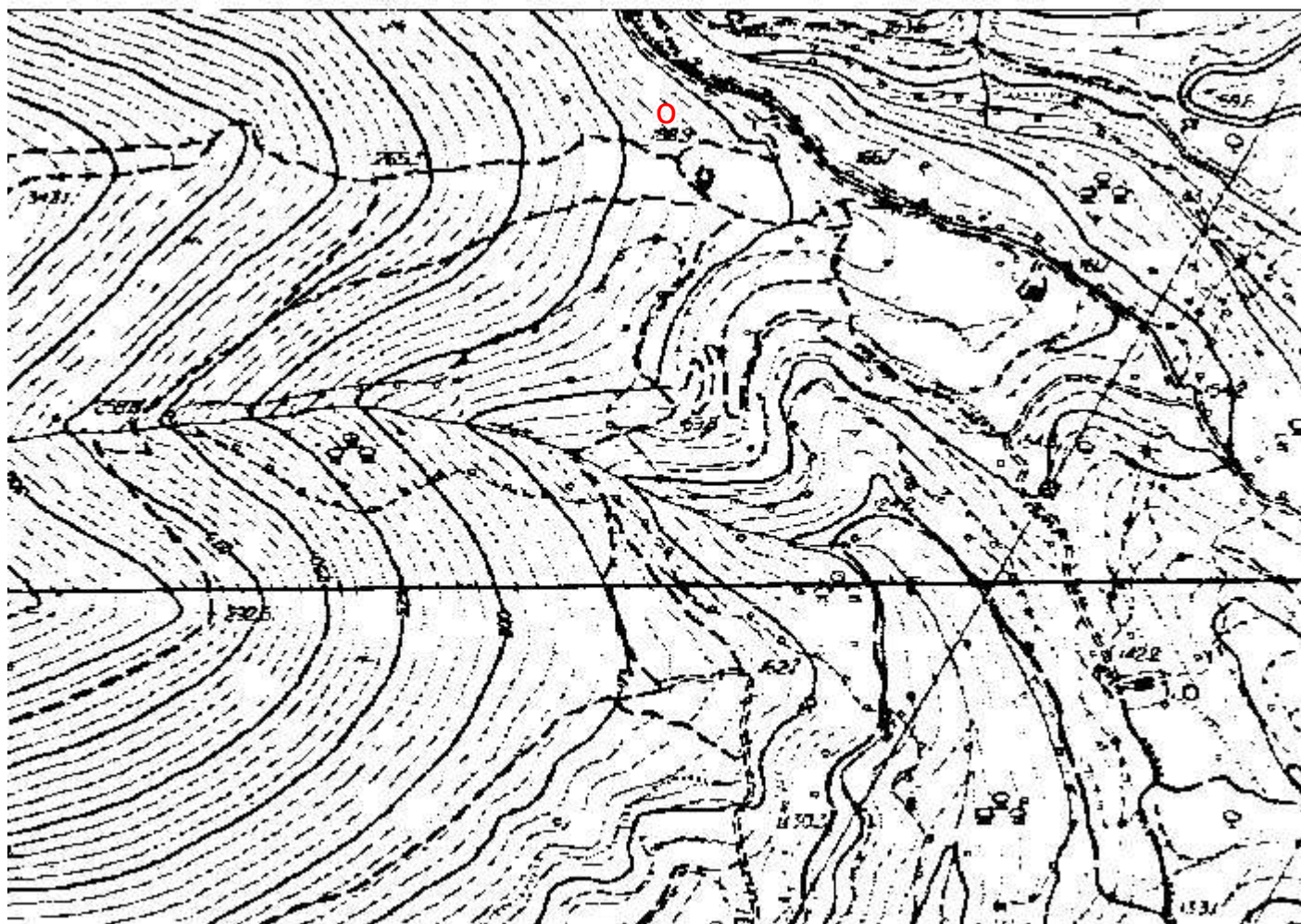
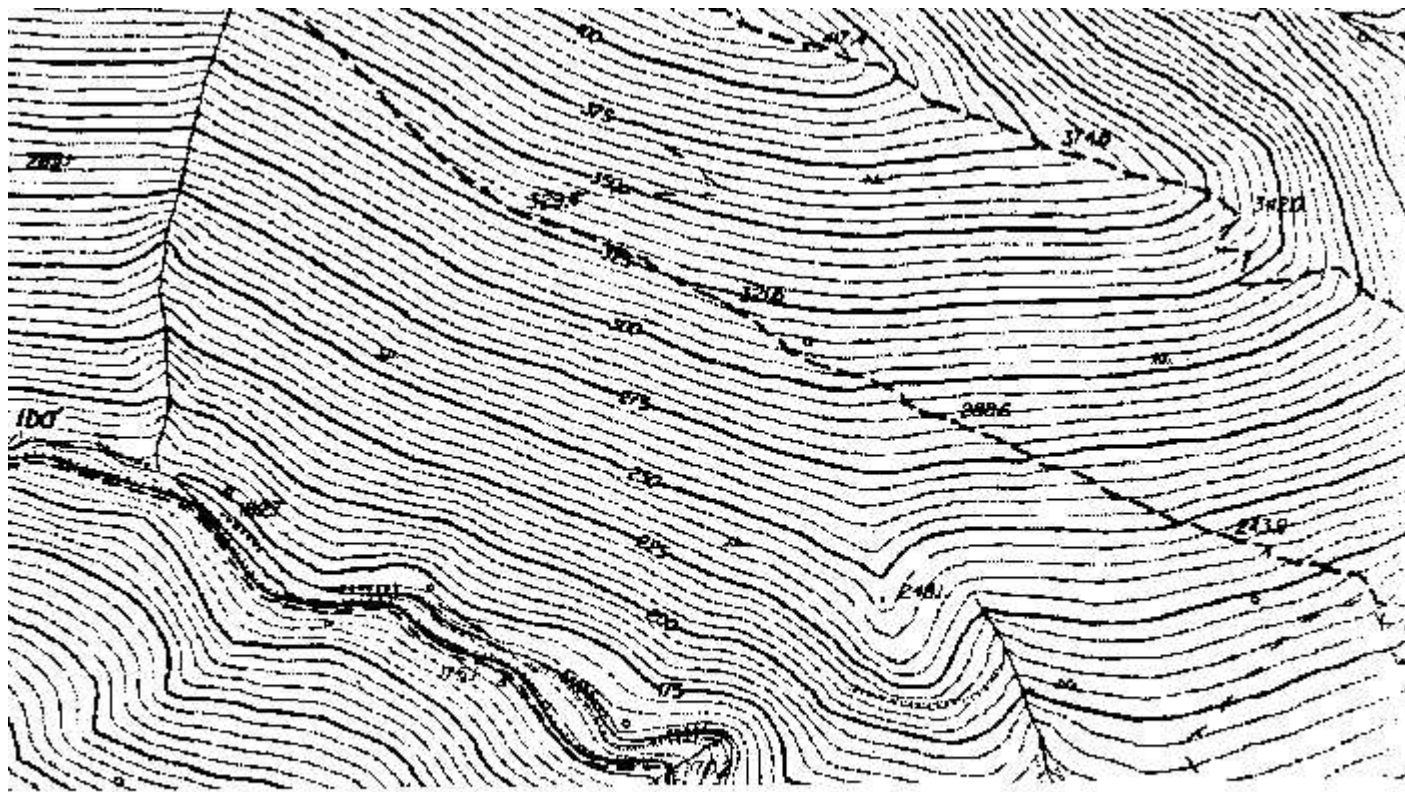
Stylommatophora indet.: 31.III.1975 C. Bonzano leg. molti es.

Chiroptera, Rhinolophidae, Rhinolophus ferrumequinum: (DINALE, 1963:4; AMELIO, 1975:44, 9.XI.1974 G. Calandri vid. colonia di ca 80 es., 26.XII.1974 M. Amelio vid. 3 ??)

Rhinolophus euryale: (DINALE, 1963:4, 26.X. 1958 G. Dinale vid. 2 ??, 2 ??, in colonia con la sp. precedente).

## Modifiche

Cartografia:



Coordinate convertte:

Geografiche WGS84:

8.19436 E 44.09853 N

Chilometriche WGS84:

435515 E 4883132 N 32T

Immagine ingresso:

