

Catasto Speleologico Ligure



SOCIETÀ
SPELEOLOGICA
ITALIANA

C A T A S T O delle G R O T T E D ' I T A L I A

Regione

LI

Provincia

SP

Numero

278

Spec.

Data aggiornamento

04/12/2014

Nome

CAMINO DEL PITTONE

Sinonimi

Comune:

PORTOVENERE

Località

ISOLA PALMARIA-PITTONE

Monte

Valle

Area carsica

Terreno geologico

Età

Sviluppo reale

-

Sviluppo planimetrico

12

Estensione

-

Dislivello positivo (+)

12

Dislivello negativo (-)

0

Dislivello totale

12

| | | | |
|-------------------------|-----------------|--------------------|--------------------|
| Carta | Edizione | Quota alt. | Longitudine |
| Gauss Boaga Generiche | 0 | | 1567389 |
| Specifica | | Quota cart. | Latitudine |
| | | | 4876600 |
| Valutazione dato | | Quota GPS | |
| BARBAGELATA | | | |

Note

Idrologia

Andamento

Percorribilità

Sequenza pozzi

Data rilevamento

Rilevatori

CIGNA A.

Descrizione

La cavità consta di un fuso lenticolare comunicante con l'esterno nella parte inferiore. Sono visibili concrezioni di tipo stalattitico. L'origine sembra essere stata puramente carsica, essendosi limitata l'erosione marina, probabilmente, a portare a giorno la cavità.

Itinerario di accesso

Dal mare, mediante barca, con mare calmo; scarse possibilità di approdo. Ingresso quasi semicircolare, lungo m 7 e largo m 5.

Bibliografia

Rassegna Speleologica Italiana Ricerche speleologiche nelle isole Palmaria, del Tino e del Tinetto , anno:1967 *CIGNA Arrigo, GIORCELLI A., TOZZI Carlo* | - GROTTE MARINE - Cinquant'anni di ricerca in Italia , anno:2003 *CICOGNA Fabio, BIANCHI Carlo Nike, FERRARI Graziano, FORTI Paolo* |

Riferimenti a Censimenti Speciali

marina

Informazioni aggiuntive

RILIEVO da vecchio Catasto Spezzino

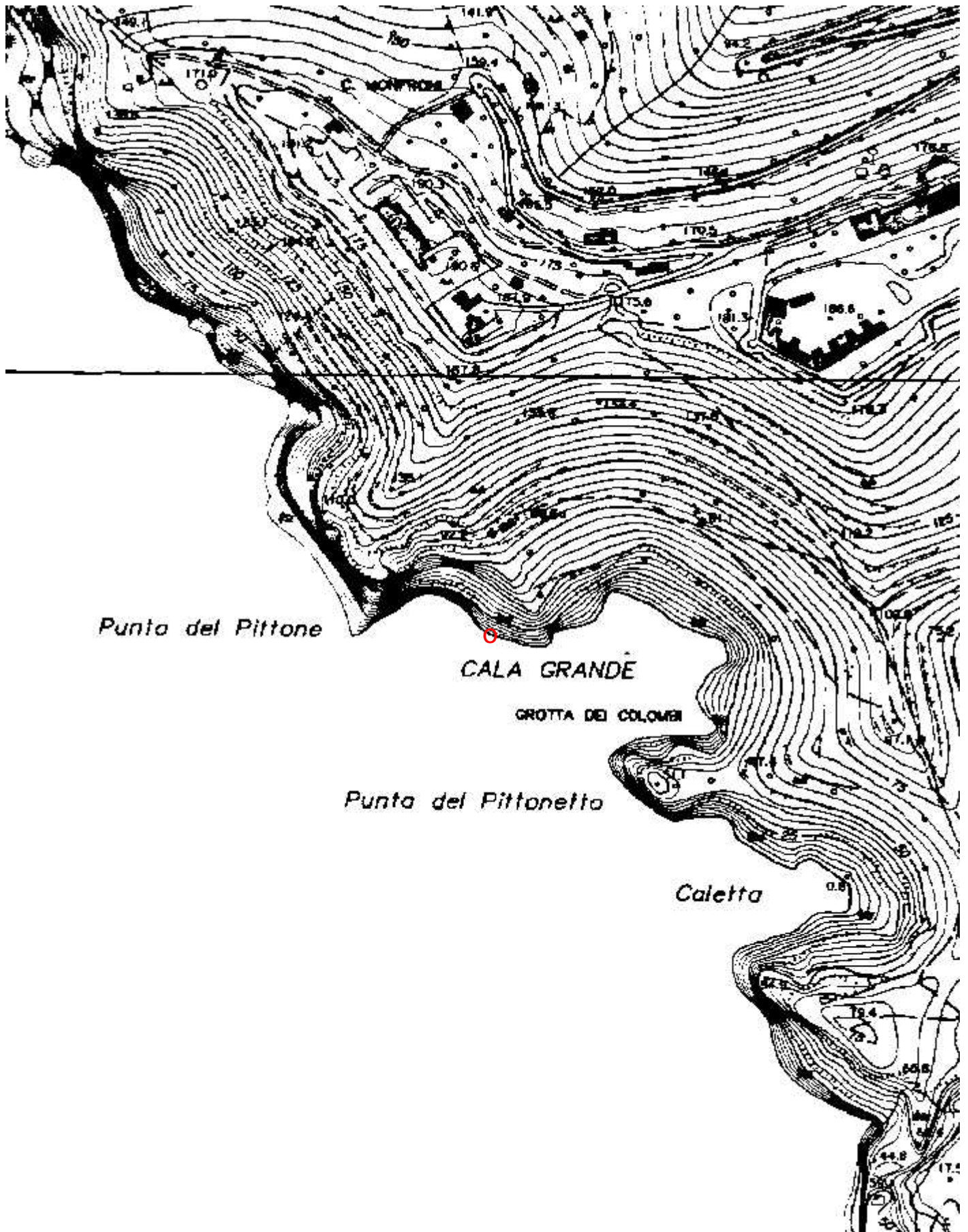
Gruppi

GRUPPO GROTTI MILANO

Fauna

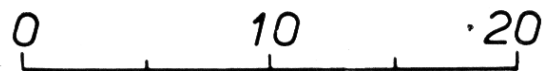
Modifiche

Cartografia:



Coordinate convertte:
Geografiche WGS84:
Chilometriche WGS84:

9.84073 E 44.03932 N
567361 E 4876583 N 32T



277 - P - S

278 LI SP — Camino del Pittone

Com. Portovenere

Loc. Pittone

Lat. 44° 02' 19''

U.T.M. 32T NP 6744 7676

S. 12

Bibl.: 60.

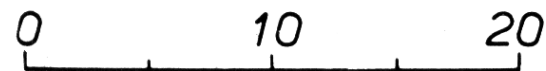
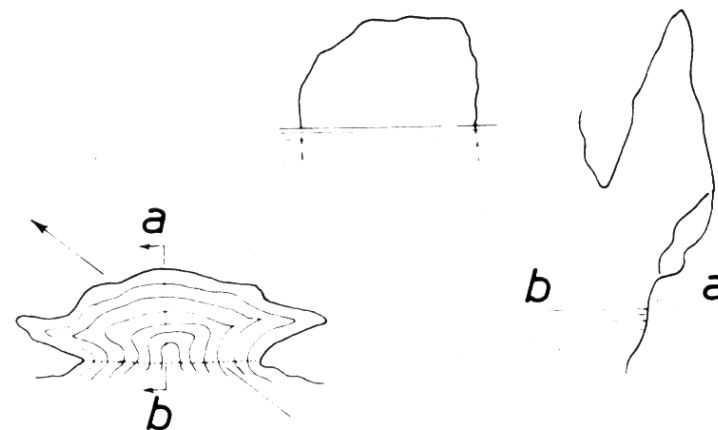
Fraz. Isola Palmaria

I.G.M. 95 II SE Lerici

Long. 2° 36' 42''

Q. 0

D. +12, -0



278 - P - S