

# Catasto Speleologico Ligure



SOCIETÀ  
SPELEOLOGICA  
ITALIANA

## C A T A S T O delle G R O T T E D ' I T A L I A

Regione

LI

Provincia

IM

Numero

246

Spec.

Data aggiornamento

28/07/2010

Nome

TANA DE CORNAE

Sinonimi

TANA DA MARIXE

Comune:

PIGNA

Località

BUGGIO

Monte

Valle

Area carsica

IM6 - PIETRAVECCHIA - MELOSA

Terreno geologico

Età

Sviluppo reale

30

Sviluppo planimetrico

-

Estensione

-

Dislivello positivo (+)

0

Dislivello negativo (-)

-52

Dislivello totale

52

<b>Carta</b>	<b>Edizione</b>	<b>Quota alt.</b>	<b>Longitudine</b>
Gauss Boaga Generiche	0	1780	1393346
<b>Specifica</b>		<b>Quota cart.</b>	<b>Latitudine</b>
			4871219
<b>Valutazione dato</b>		<b>Quota GPS</b>	

**Note**

**Idrologia**

**Andamento**

**Percorribilità**

**Sequenza pozzi**

**Data rilevamento**

**Rilevatori**

FRANCISCOLO M.

#### Itinerario di accesso

#### Bibliografia

**Bollettino G.S. Imperiese C.A.I.** Lepidotteri ditteri, diplopodi e... e di tutto un po (ricerche biospeleologiche) , anno:1985 *BONZANO Claudio, REDA BONZANO Beatrice* | **Rassegna speleologica Italiana** L'attuale situazione del Catasto Speleologico in Liguria , anno:1955 *CODDE' Enzo* | **Rassegna speleologica Italiana** Attività del Gruppo Speleologico Imperiese C.A.I. nel 1971 , anno:1972 *CALANDRI Gilberto* | **Guide alle Grotte Liguri** Carsismo e grotte del Monte Pietravecchia (alta val Nervia, prov. Imperia) , anno:2003 *CALANDRI Gilberto* | **Notiziario Speleologico Ligure** Grotte Liguri , anno:1960 *BIGIO Pietro* |

Riferimenti a Censimenti Speciali

Informazioni aggiuntive

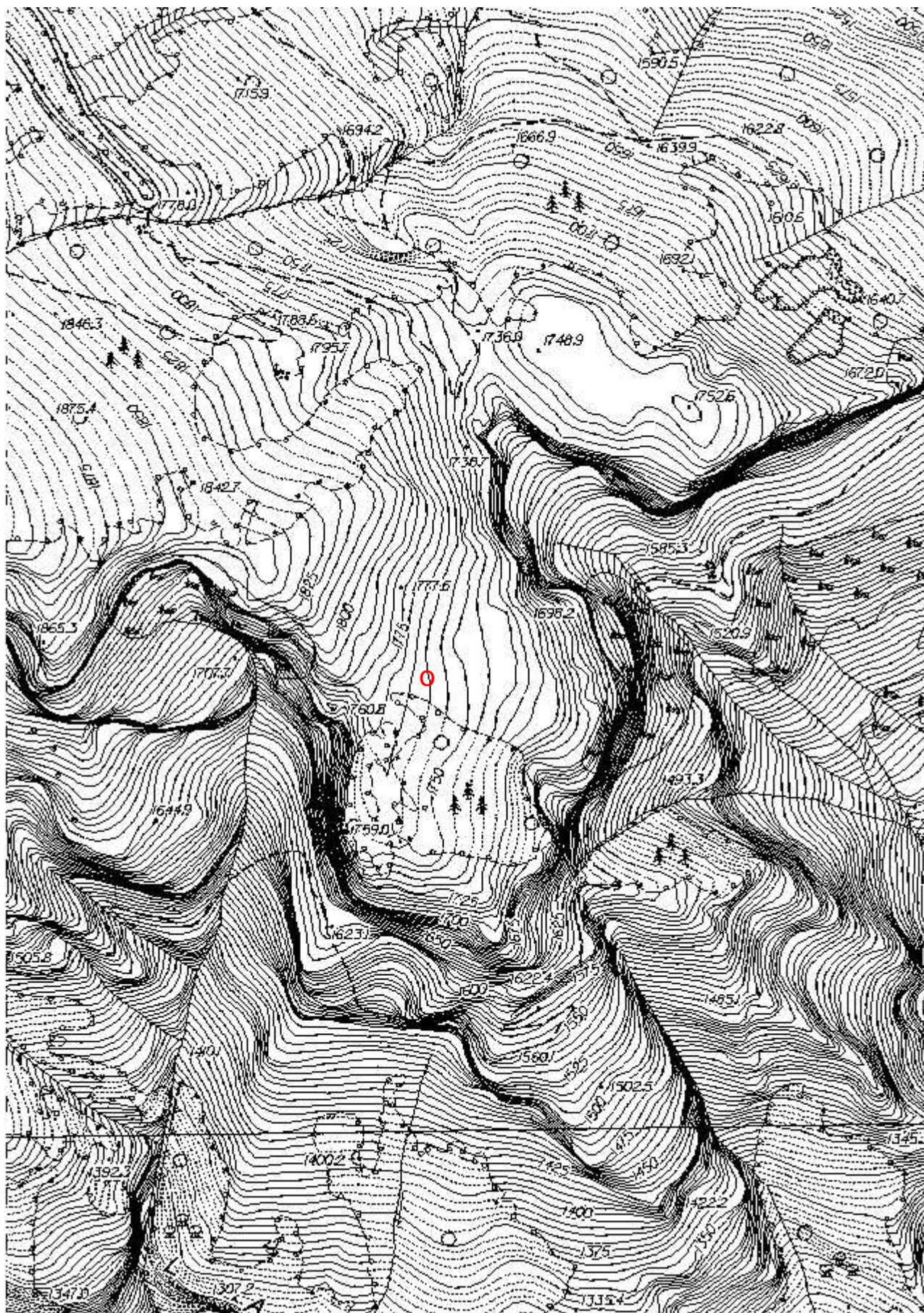
**Gruppi**

G.S.L. A. ISSEL

**Fauna**

**Modifiche**





Coordinate convertite:

Geografiche WGS84: 7.66972 E 43.98621 N

Chilometriche WGS84: 393321 E 4871202 N 32T