

Catasto Speleologico Ligure



SOCIETÀ
SPELEOLOGICA
ITALIANA

C A T A S T O delle G R O T T E D ' I T A L I A

Regione

LI

Provincia

SV

Numero

217

Spec.

Data aggiornamento

28/06/2018

Nome

GROTTICELLA DELLA CAVA DI PERTI

Sinonimi

Comune:

FINALE LIGURE

Località

PERTI

Monte

Valle

Area carsica

SV30 - CARPANEA - ROCCA DI PERTI

Terreno geologico

PDF

PIETRA DI FINALE

Età

Miocene

Sviluppo reale

-

Sviluppo planimetrico

8

Estensione

-

Dislivello positivo (+)

0

Dislivello negativo (-)

0

Dislivello totale

0

Carta	Edizione	Quota alt.	Longitudine
Gauss Boaga Generiche	0	240	1444798
Specifica		Quota cart.	Latitudine
			4893545
Valutazione dato		Quota GPS	
		240	

Note

Distrutta da una cava di pietra di finale

Idrologia

Andamento

Percorribilità

Sequenza pozzi

Data rilevamento

Rilevatori

FRANCISCOLO M.

Itinerario di accesso

Bibliografia

Rassegna speleologica Italiana Su alcune grotte nuove o poco note della Provincia di Savona (Liguria occidentale) , anno:1952
FRANCISCOLO Mario | **Rassegna speleologica Italiana** L'attuale situazione del Catasto Speleologico in Liguria , anno:1955 CODD

Riferimenti a Censimenti Speciali

distrutta

Informazioni aggiuntive

RILIEVO STORICO BOLZANETO

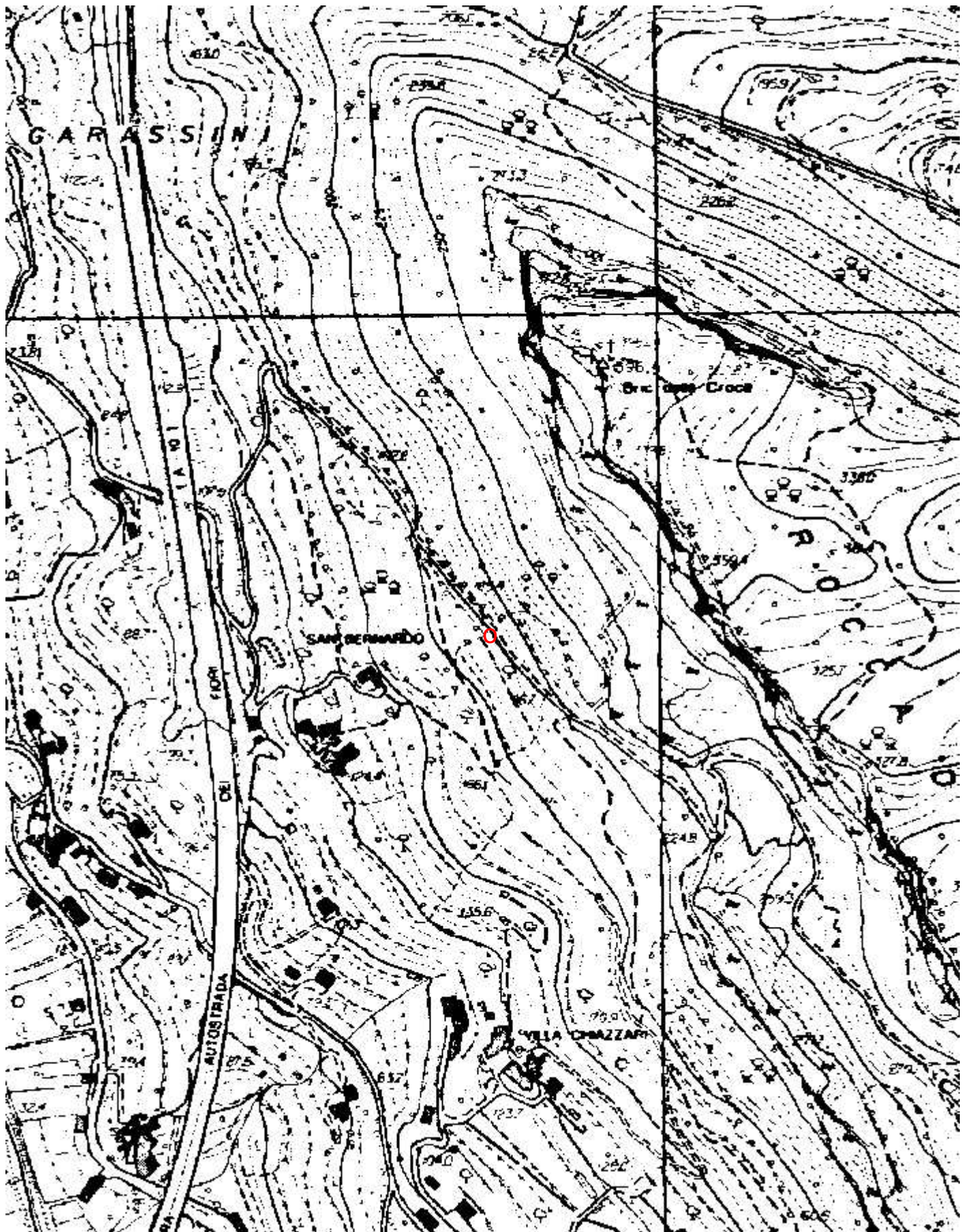
Gruppi

G.S.L. A. ISSEL

Fauna

Modifiche

Cartografia:



Coordinate convertte:

Geografiche WGS84: 8.30891 E 44.19287 N

Chilometriche WGS84: 444772 E 4893527 N 32T

