

# Catasto Speleologico Ligure



SOCIETÀ  
SPELEOLOGICA  
ITALIANA

## C A T A S T O delle G R O T T E D ' I T A L I A

Regione

LI

Provincia

SP

Numero

2029

Spec.

Data aggiornamento

21/08/2017

Nome

GROTTA DELLA CALETTA DI LEVANTE

Sinonimi

Comune:

LERICI

Località

Monte

Valle

Area carsica

SP37 - MONTEMARCELLO

Terreno geologico

Età

Sviluppo reale

20

Sviluppo planimetrico

-

Estensione

-

Dislivello positivo (+)

Dislivello negativo (-)

Dislivello totale

<b>Carta</b>	<b>Edizione</b>	<b>Quota alt.</b>	<b>Longitudine</b>
GPS Geografiche WGS84		0	9.9152
<b>Specifica</b>		<b>Quota cart.</b>	<b>Latitudine</b>
			44.0706
<b>Valutazione dato</b>		<b>Quota GPS</b>	
da verificare			

**Note**

<b>Idrologia</b>	
<b>Andamento</b>	ORIZZONTALE
<b>Percorribilità</b>	A NUOTO

**Sequenza pozzi**

<b>Data rilevamento</b>	
<b>Rilevatori</b>	ALESSANDRO VERNASSA

#### Descrizione

La grotta è composta da sale collegate tra loro, con alcune concrezioni tutte comunicanti con l'esterno.

#### Itinerario di accesso

Dal casello di Sarzana seguire le indicazioni per Lerici e quindi Tellaro. Appena oltrepassato il bivio per Maralunga sulla destra si vede sullo sfondo una cancellata verde con uno spiazzo che la precede da cui parte una scalinata poco visibile che porta alla spiaggia della caletta. Il primo ingresso della grotta si trova nella parte a ponente della spiaggia.

#### Bibliografia

Riferimenti a Censimenti Speciali

Informazioni aggiuntive

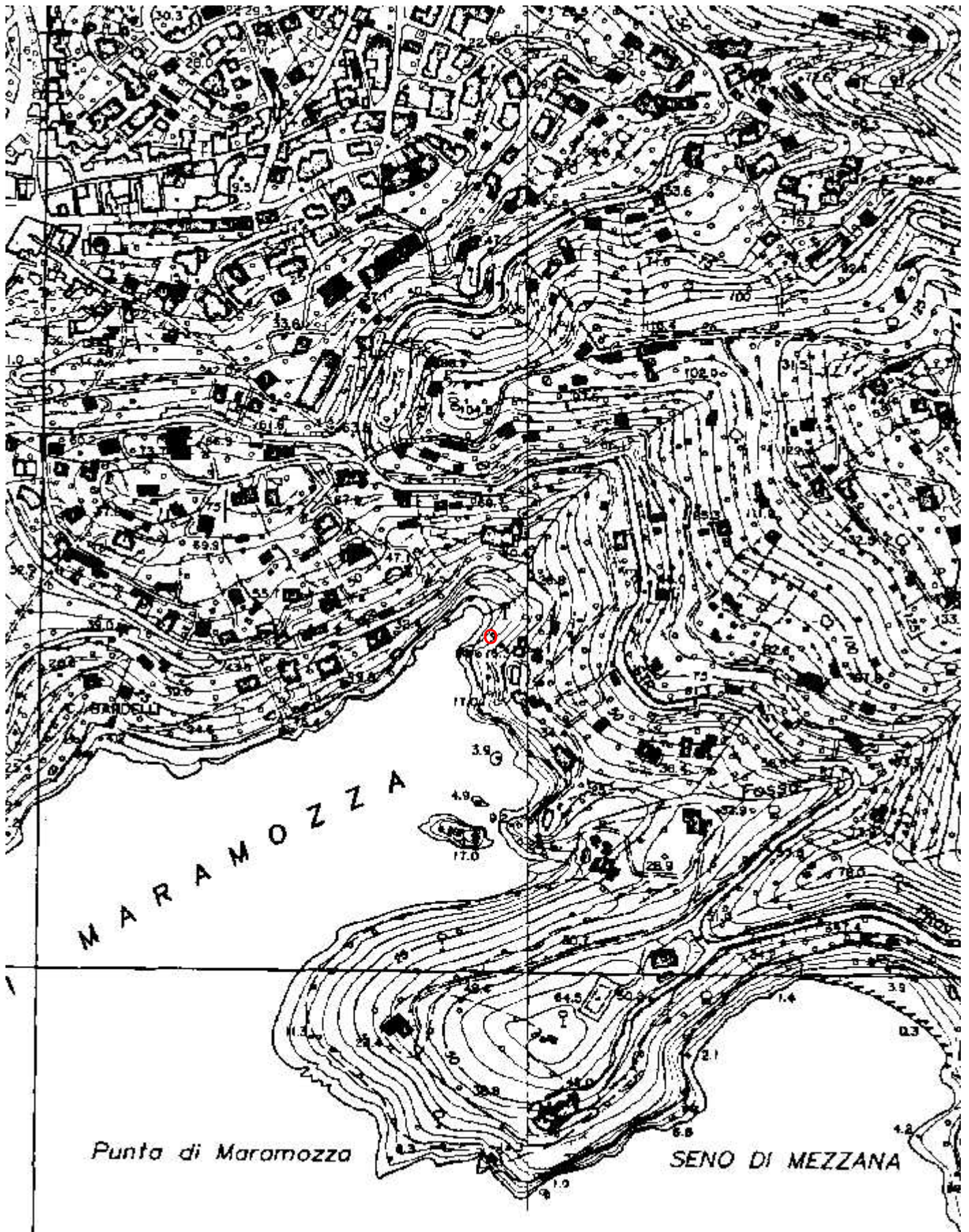
**Gruppi**

S.C.Ribaldone

**Fauna**

**Modifiche**

Cartografia:



Coordinate convertite:

Geografiche WGS84: 9.9152 E 44.0706 N

Chilometriche WGS84: 573288 E 4880121 N 32T



Immagine ingresso:



Alessandro Vernassa