

# Catasto Speleologico Ligure



SOCIETA  
SPELEOLOGICA  
ITALIANA

## C A T A S T O delle G R O T T E D ' I T A L I A

Regione

LI

Provincia

SV

Numero

1940

Spec.

Data aggiornamento

05/01/2019

Nome

RIPARO DI SAN MARTINO

Sinonimi

F323, GROTTA PINOCCHIO

Comune:

FINALE LIGURE

Località

SAN MARTINO DI VEREZZI

Monte

ROCCHIE DELL'ORERA

Valle

VALLE DEL RIO FINE

Area carsica

SV29 - BORGIO-CAPRAZOPPA

Terreno geologico

PDF

PIETRA DI FINALE

Età

Miocene

Sviluppo reale

15

Sviluppo planimetrico

15

Estensione

15

Dislivello positivo (+)

0

Dislivello negativo (-)

0

Dislivello totale

0

<b>Carta</b>	<b>Edizione</b>	<b>Quota alt.</b>	<b>Longitudine</b>
UTM WGS84 Generiche		264	445554.3
<b>Specifica</b>		<b>Quota cart.</b>	<b>Latitudine</b>
		261	4890769.2
<b>Valutazione dato</b>		<b>Quota GPS</b>	
POSIZIONAMENTO MEDIANTE GPS			

**Note**

<b>Idrologia</b>	secca
<b>Andamento</b>	ORIZZONTALE
<b>Percorribilità</b>	FACILE

**Sequenza pozzi**

<b>Data rilevamento</b>	
<b>Rilevatori</b>	FRANCESCO PISANO

**Descrizione**

Piccolo riparo nei pressi della Cava di San Martino alla borgata Crosa di Verezzi

**Gruppi**

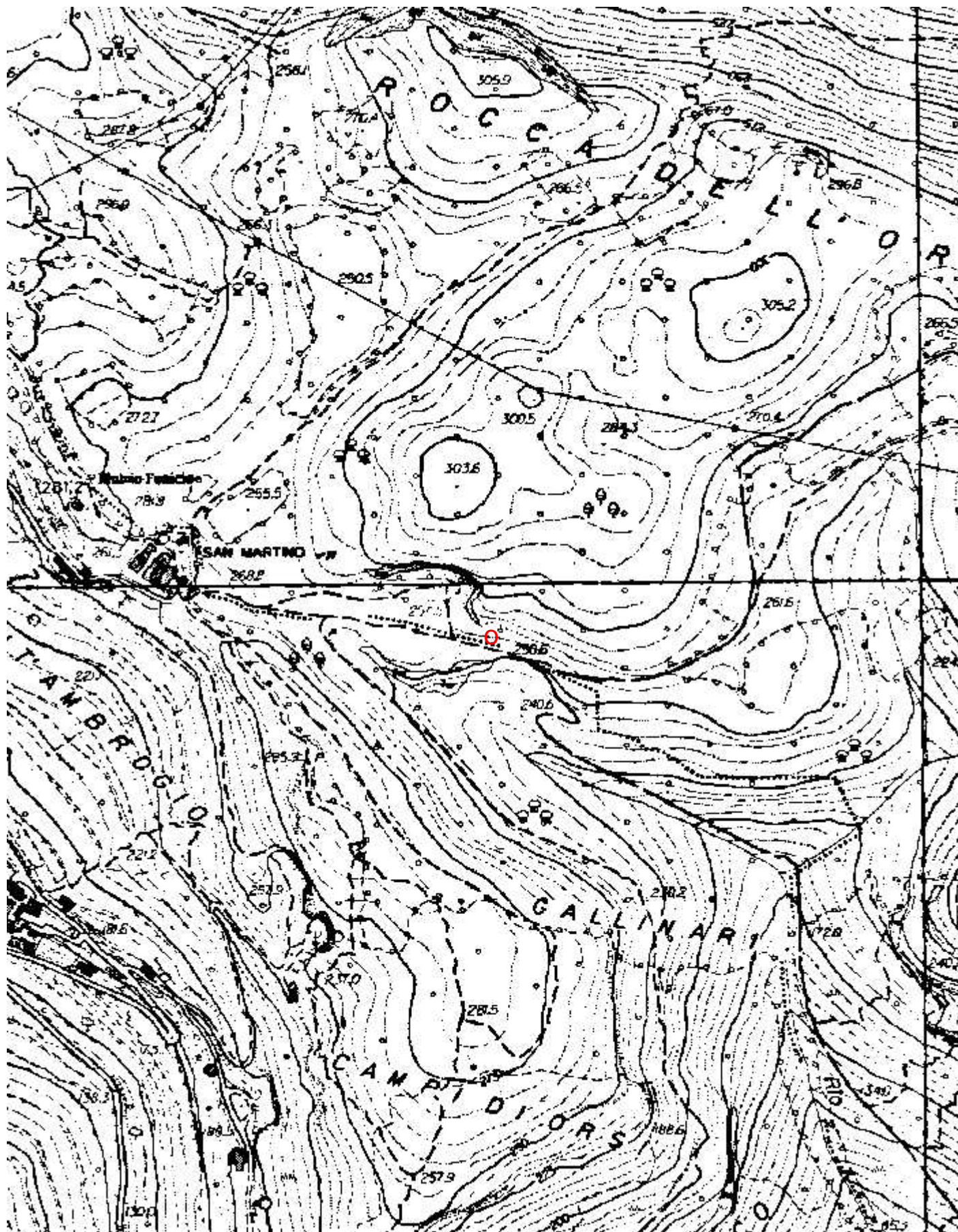
S.C.RIBALDONE

**Fauna**

INSERITA A CATASTO DAL S.C. RIBALDONE, AGGIORNAMENTO CATASTALE GRUPPO SPELEOLOGICO SAVONESE, GRUPPO GROTTI BORGIO VEREZZI

**Modifiche**

Cartografia:



Coordinate convertite:

Geografiche WGS84: 8.31898 E 44.1681 N

Chilometriche WGS84: 445554 E 4890769 N 32T

Immagine ingresso:



# Riparo di San Martino, F32, Grotta Pinocchio

Borgio Verezzi Li/SV 1940

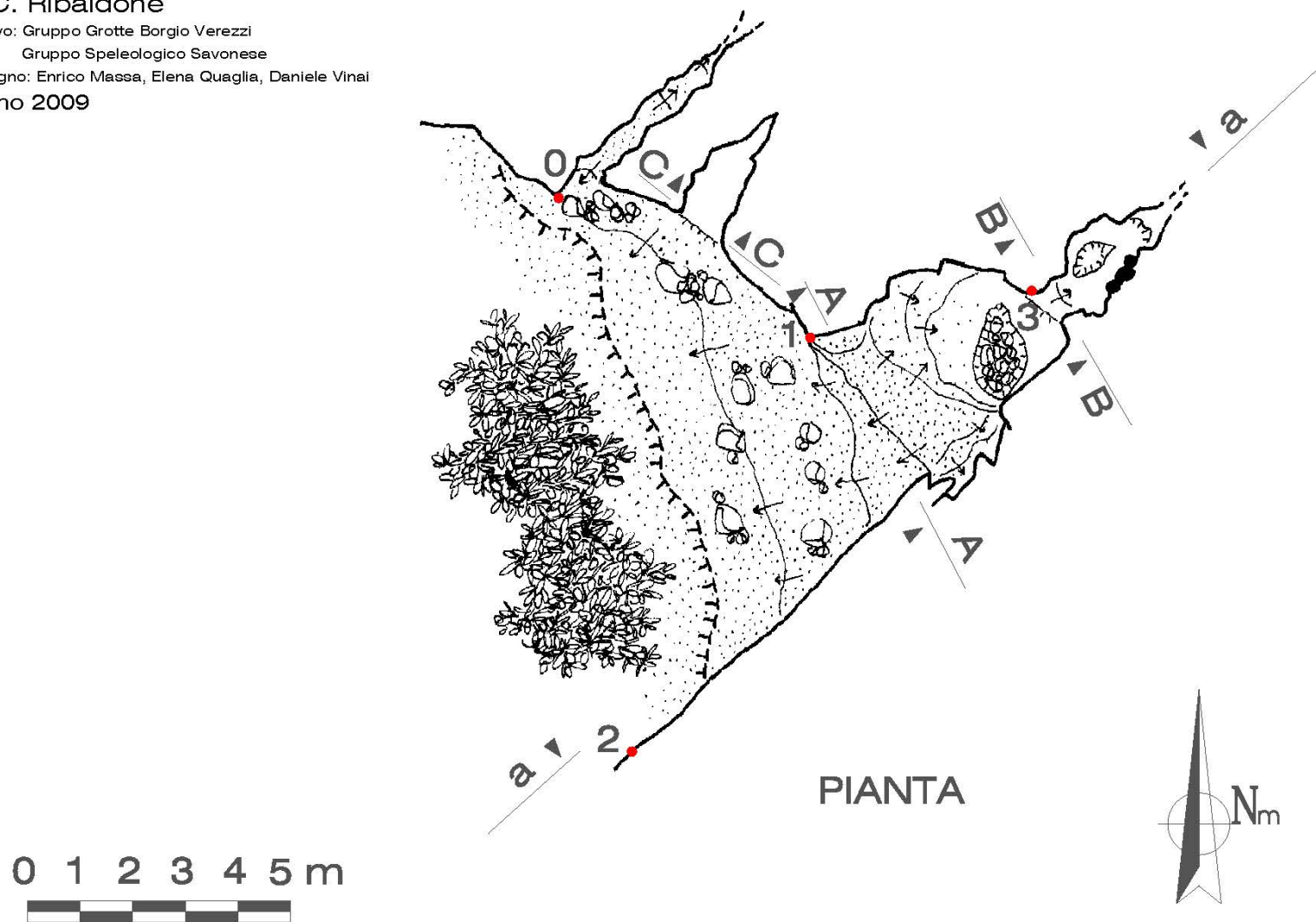
S.C. Ribaldone

Rilievo: Gruppo Grotte Borgio Verezzi

Gruppo Speleologico Savonese

Disegno: Enrico Massa, Elena Quaglia, Daniele Vinai

Anno 2009



# Riparo di San Martino, F323, Grotta Pinocchio

Borgio Verezzi Li/SV 1940

S.C. RIBALDONE

Rilievo: Gruppo Grotte Borgio Verezzi

Gruppo Speleologico Savonese

Disegno: Enrico Massa, Elena Quaglia, Daniele Vinai

Anno 2009

