

# Catasto Speleologico Ligure



SOCIETA  
SPELEOLOGICA  
ITALIANA

## C A T A S T O delle G R O T T E D ' I T A L I A

Regione

LI

Provincia

SV

Numero

180

Spec.

Data aggiornamento

28/07/2010

Nome

BALLO DE STRIE

Sinonimi

TANA DELLA ROCCA DELLA GHIRIGHINA

Comune :

PONTINVREA

Località

ROCCA DELLA GHIRINDINA; GHIGHIRINA-GHIRGHERINA

Monte

Valle

Area carsica

Terreno geologico

Età

Sviluppo reale

26

Sviluppo planimetrico

18

Estensione

-

Dislivello positivo (+)

0

Dislivello negativo (-)

0

Dislivello totale

0

<b>Carta</b>	<b>Edizione</b>	<b>Quota alt.</b>	<b>Longitudine</b>
Gauss Boaga Generiche	0	790	1456009
<b>Specifica</b>		<b>Quota cart.</b>	<b>Latitudine</b>
			4918200
<b>Valutazione dato</b>		<b>Quota GPS</b>	
		790	

**Note**

**Idrologia**

**Andamento**

**Percorribilità**

**Sequenza pozzi**

**Data rilevamento**

**Rilevatori**

FRANCISCOLO M.(ISSEL)

#### Itinerario di accesso

#### Bibliografia

**Bollettino G.S. Imperiese C.A.I.** Lepidotteri ditteri, diplopodi e... e di tutto un po (ricerche biospeleologiche) , anno:1985 *BONZANO Claudio, REDA BONZANO Beatrice* | **Rassegna speleologica Italiana** Su alcune grotte nuove o poco note della Provincia di Savona (Liguria occidentale) , anno:1952 *FRANCISCOLO Mario* | **Rassegna speleologica Italiana** L'attuale situazione del Catasto Speleologico in Liguria , anno:1955 *CODDE' Enzo* | **Annali del Museo Civico di Storia Naturale di Genova "Giacomo Doria"** Fauna cavernicola del Savonese , anno:1955 *FRANCISCOLO Mario* |

Riferimenti a Censimenti Speciali

Informazioni aggiuntive

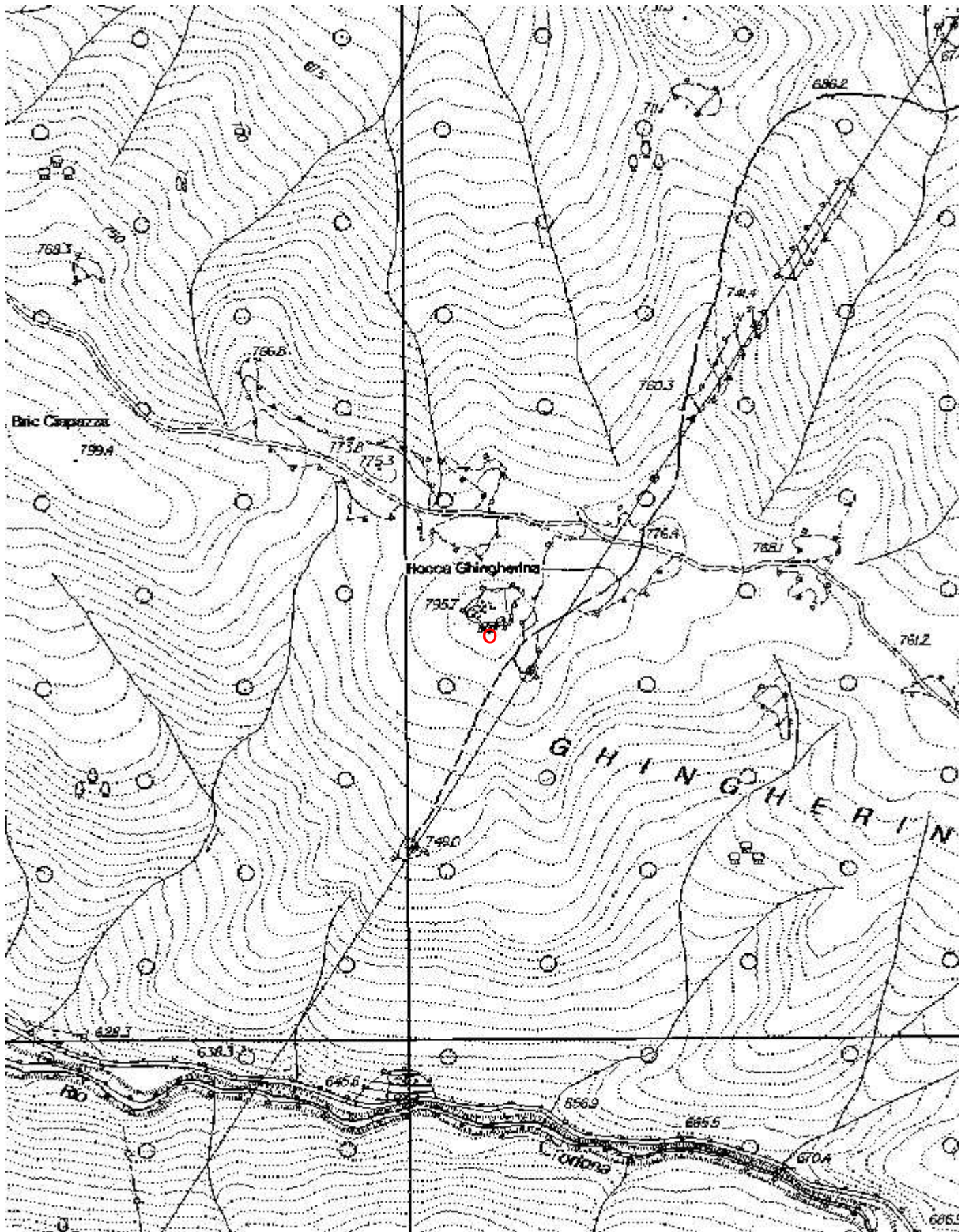
**Gruppi**

S.C.RIBALDONE

**Fauna**

**Modifiche**

Cartografia:



Coordinate convertite:

Geografiche WGS84: 8.4471 E 44.41559 N

Chilometriche WGS84: 455983 E 4918182 N 32T