

# Catasto Speleologico Ligure



SOCIETÀ  
SPELEOLOGICA  
ITALIANA

## C A T A S T O delle G R O T T E D ' I T A L I A

Regione

LI

Provincia

SV

Numero

1708

Spec.

Data aggiornamento

02/06/2018

Nome

TANA R1 - RATTI

Sinonimi

Comune:

Località

Collabassa

Monte

Valle

Area carsica

SV23 - MONTE ACUTO - PICARO

Terreno geologico

Età

Sviluppo reale

9

Sviluppo planimetrico

-

Estensione

9

Dislivello positivo (+)

Dislivello negativo (-)

0

Dislivello totale

<b>Carta</b>	<b>Edizione</b>	<b>Quota alt.</b>	<b>Longitudine</b>
CTR 1:10000 UTM	0	520	432845
<b>Specifica</b>		<b>Quota cart.</b>	<b>Latitudine</b>
			4883450
<b>Valutazione dato</b>		<b>Quota GPS</b>	

**Note**

Importato automaticamente, dato originale:  
1708 Tana R 1- Ratti. Ceriale, Collabassa, costiera Poggio Ceresa-M.Pesalto. BARDINETO 245.4. |8° 09' 44';|44° 06' 01'|. 432845  
883450. Q. 520. D, +1 ca. Ls.9+; Lp.9+.Rp.: G.C. B. (6).

**Idrologia**

**Andamento**

**Percorribilità**

**Sequenza pozzi**

**Data rilevamento**

**Rilevatori**

**Gruppi**

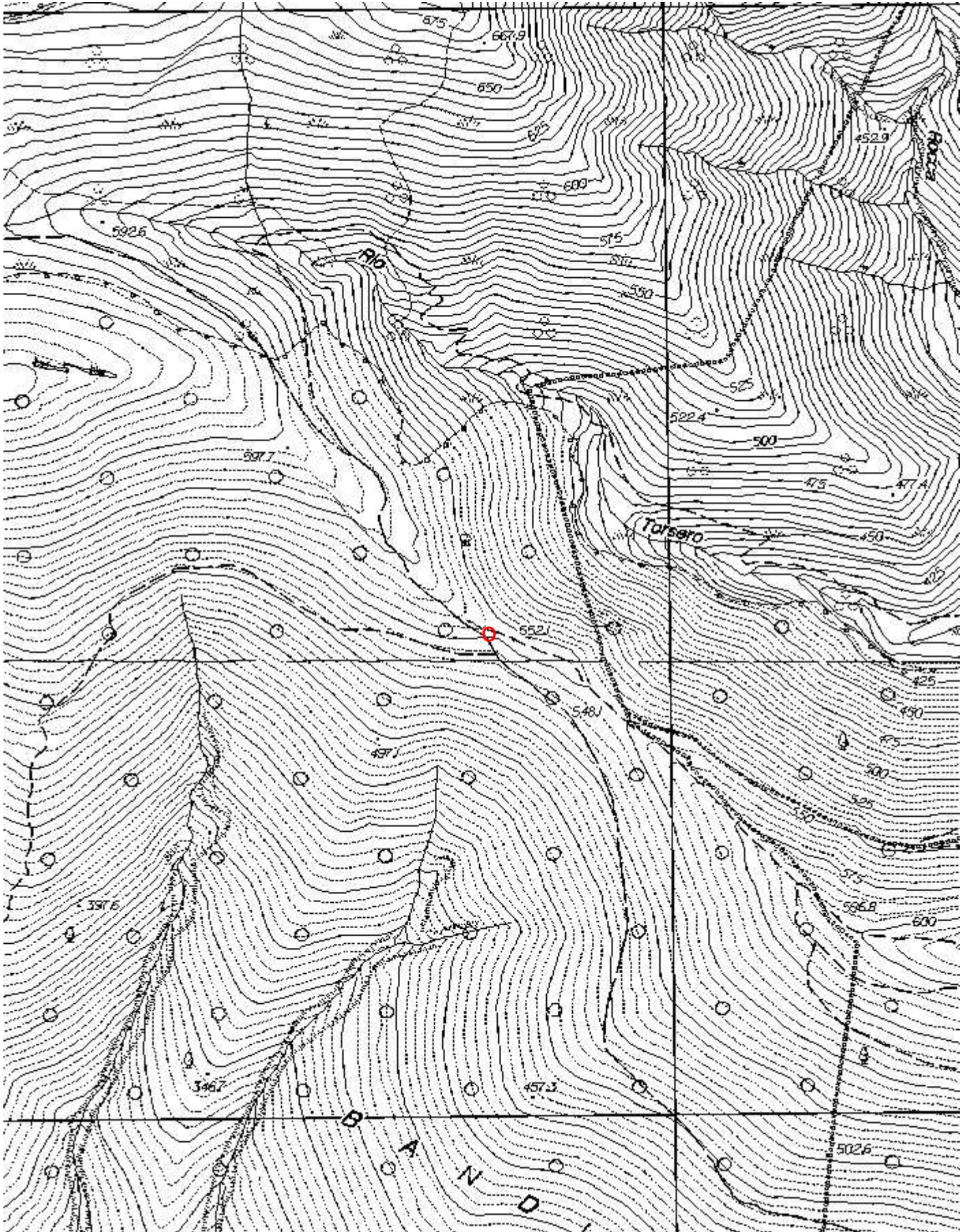
G.S.IMPERIESE CAI

**Fauna**

**Modifiche**



Cartografia:



Coordinate convertte:

Geografiche WGS84: 8.15995 E 44.09937 N

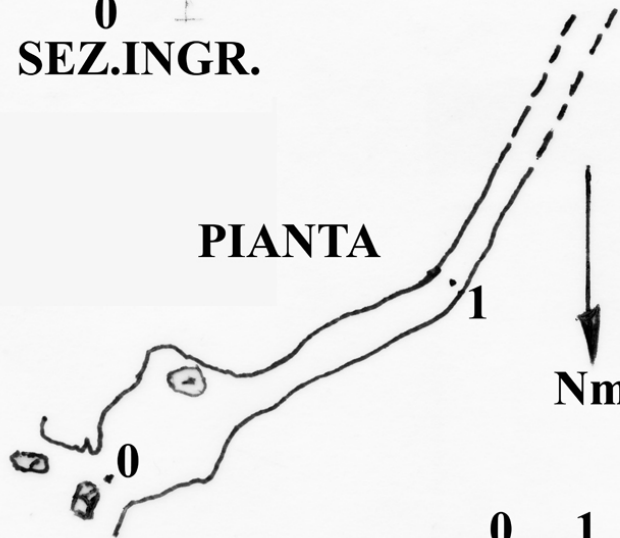
Chilometriche WGS84: 432762 E 4883253 N 32T



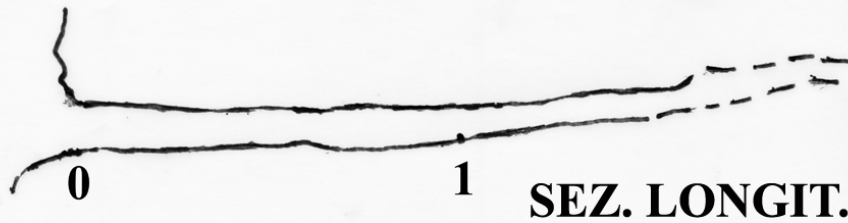
0  
SEZ. INGR.

PIANTA

TANA R1-RATTI  
RIL. G.CALANDRI-BRONZINO  
G.S.I.-2003



0 1 2 3 m



SEZ. LONGIT.