

Catasto Speleologico Ligure



SOCIETÀ
SPELEOLOGICA
ITALIANA

C A T A S T O delle G R O T T E D ' I T A L I A

Regione

LI

Provincia

SV

Numero

1661

Spec.

Data aggiornamento

02/06/2018

Nome

GARBU DELL' ARCU

Sinonimi

Comune:

Località

Collina Bassetto

Monte

Valle

Area carsica

SV23 - MONTE ACUTO - PICARO

Terreno geologico

Età

Sviluppo reale

-

Sviluppo planimetrico

-

Estensione

-

Dislivello positivo (+)

0

Dislivello negativo (-)

0

Dislivello totale

0

Carta	Edizione	Quota alt.	Longitudine
CTR 1:10000 UTM	0	190	431410
Specifica		Quota cart.	Latitudine
			4881800
Valutazione dato		Quota GPS	

Note

Importato automaticamente, dato originale:
 1661 Garbu de l'Arcu (Tana della Volpe). Cisano sul Neva, Collina Bassetto. VILLANOVA D'ALBENGA n° 245.3. |8° 08' 35',5;|44° 05' 07'|. 431410 881800. |Q. 190. D.O. Svs.?. Ls.6; Lp.6. R.: G.C. B. (6).

Idrologia

Andamento

Percorribilità

Sequenza pozzi

Data rilevamento

Rilevatori

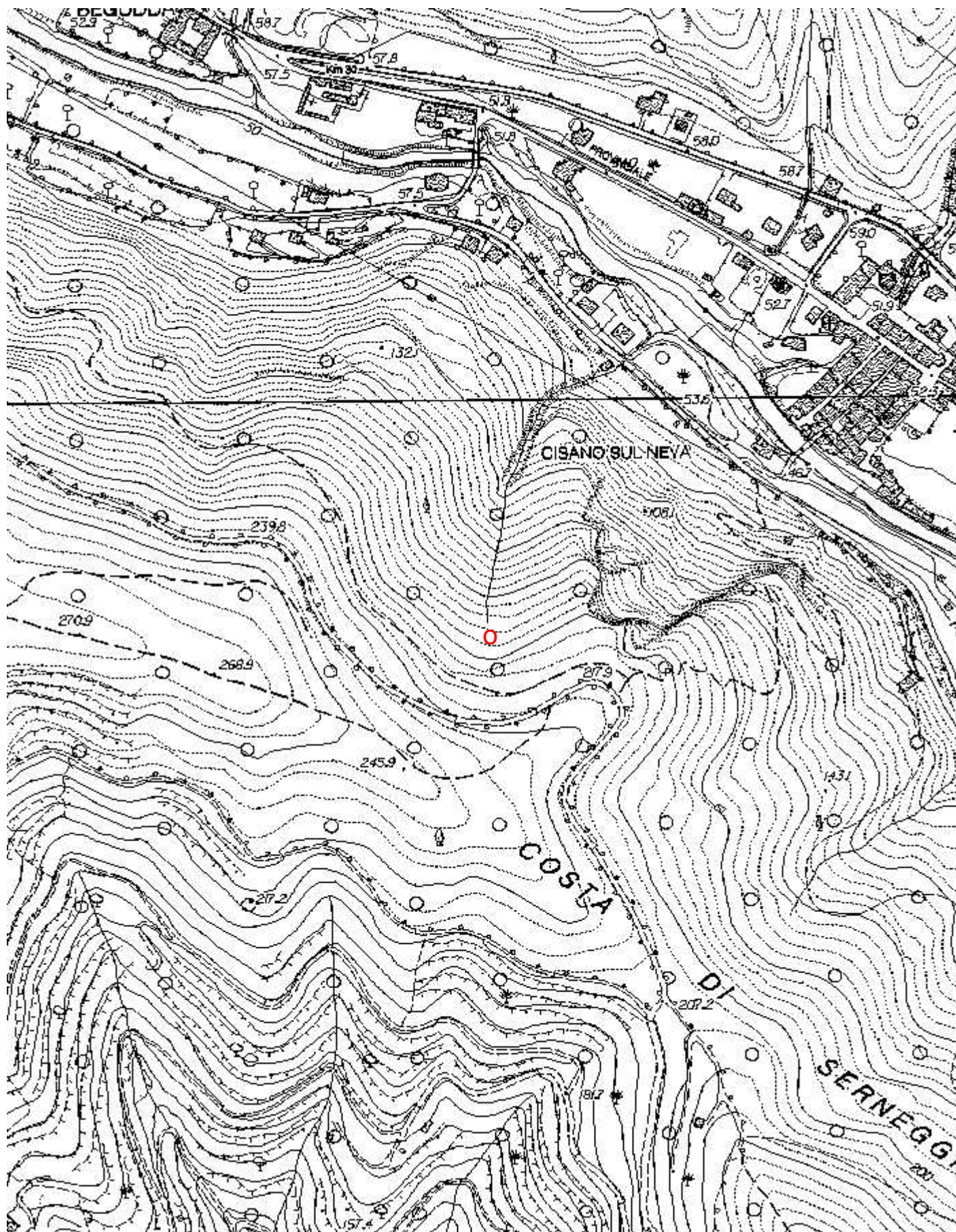
Gruppi

G.S.IMPERIESE CAI

Fauna

Modifiche

Cartografia:



Coordinate convertite:

Geografiche WGS84: 8.14224 E 44.08438 N

Chilometriche WGS84: 431327 E 4881603 N 32T

GARBU DE L'ARCU
(CISANO S.N.,SV)
RIL. G.CALANDRI-G.S.I.-S.C.P.- 2004

