

Catasto Speleologico Ligure



SOCIETA
SPELEOLOGICA
ITALIANA

C A T A S T O delle G R O T T E D ' I T A L I A

Regione

LI

Provincia

GE

Numero

1639

Spec.

Data aggiornamento

17/12/2013

Nome

GROTTA COSTA DI SERRA

Sinonimi

VC19

Comune :

GENOVA

Località

GIANCHETTA COSTA DI SERRA

Monte

Valle

Area carsica

GE34 - ALTA VAL CHIARAVAGNA

Terreno geologico

DPR

DOLOMIA PRINCIPALE

Età

Triassico Sup. (Norico)

Sviluppo reale

-

Sviluppo planimetrico

-

Estensione

-

Dislivello positivo (+)

0

Dislivello negativo (-)

0

Dislivello totale

0

Carta	Edizione	Quota alt.	Longitudine
GPS Geografiche ED50	0	143	8°51'06".2 E
Specifica		Quota cart.	Latitudine
		140	44°27'00".2 N
Valutazione dato		Quota GPS	
POSIZIONAMENTO 2007			

Note

Idrologia
solo stillicidio

Andamento
ORIZZONTALE

Percorribilità
FACILE

Sequenza pozzi

Data rilevamento

Rilevatori

Descrizione

L'angusto ingresso immette in un vano più comodo. Sulla destra uno scivolo franoso risale verso l'alto (probabilmente un altro ingresso ostruito) mentre a sinistra un basso cunicolo lungo una trentina di metri conduce al fondo della grotta.

Itinerario di accesso

Da Sestri Ponente percorrere viale Canepa e quindi scendere per via Arrivabene. Percorrere tutta via Arrivabene sino a via Chiaravagna, proseguire quindi risalendo il torrente medesimo per circa 2 km. Poco dopo un ponte che attraversa il torrente si risale il ripido rio, ben visibile dalla strada. A destra del rio, tra gli alberi, si può vedere un traliccio elettrico. La grotta si trova nel bosco circa all' altezza della sommità del traliccio nascosta tra gli alberi. Per raggiungerla si risale il rio che si trova sull' altro lato del torrente Bianchetta per circa 100m e si prosegue a quindi destra per altri 30. Qui è ubicato il piccolo ingresso della cavità.

Bibliografia

Speleorama Grotta "Costa di Serra" , anno:1980 *Speleo Club Ribaldone* |

Riferimenti a Censimenti Speciali

Informazioni aggiuntive

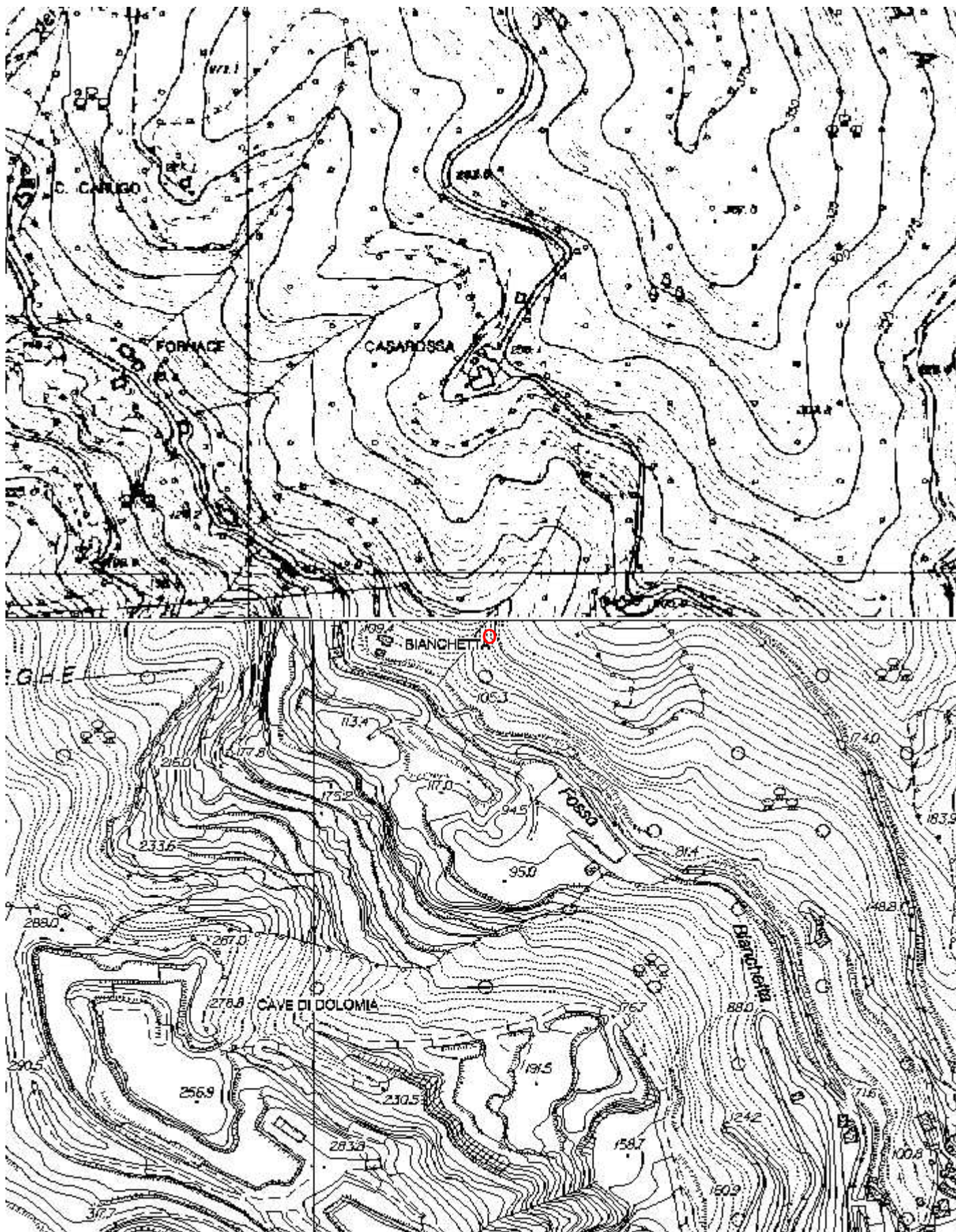
Gruppi

S.C.RIBALDONE/A.S.G.SAN GIORGIO

Fauna

Modifiche

Cartografia:



Coordinate convertite:

Geografiche WGS84:

8.85062 E 44.44904 N

Chilometriche WGS84:

488114 E 4921759 N 32T

Immagine ingresso:



Alessandro Vernassa

Grotta "Costa di Serra"

Rilievo effettuato dallo S.C.R. il 12-10-1980

Rilevatori:

BIDDAU M.

DE BIASI M.

TOBALDINI GM.

