

Catasto Speleologico Ligure



SOCIETÀ
SPELEOLOGICA
ITALIANA

C A T A S T O delle G R O T T E D ' I T A L I A

Regione

LI

Provincia

GE

Numero

1637

Spec.

Data aggiornamento

17/12/2013

Nome

POZZO RENATO VIGANEGO

Sinonimi

VC9

Comune:

GENOVA

Località

BRIC CAPPÀ

Monte

Valle

Area carsica

GE34 - ALTA VAL CHIARAVAGNA

Terreno geologico

DPR

DOLOMIA PRINCIPALE

Età

Triassico Sup. (Norico)

Sviluppo reale

55

Sviluppo planimetrico

20

Estensione

-

Dislivello positivo (+)

Dislivello negativo (-)

38.8

Dislivello totale

38.8

Carta	Edizione	Quota alt.	Longitudine
GPS Geografiche ED50	0	345	8°50'50".2 E
Specifica		Quota cart.	Latitudine
			44°27'32".3 N
Valutazione dato		Quota GPS	
POSIZIONAMENTO 2007			

Note

Idrologia
torrenti temporanei

Andamento
VERTICALE

Percorribilità
CON ATTREZZATURA

Sequenza pozzi

Data rilevamento

Rilevatori

Descrizione

Si scende in libera il primo pozzetto fino a raggiungere una scomoda strettoia a -5.
Si prosegue per un pozzo di una quindicina di metri per arrivare ad uno scivolo che conduce ad una saletta concrezionata. Da qui parte una strettoia che dopo qualche metro diventa impraticabile.

Itinerario di accesso

Da Sestri Ponente percorrere viale Canepa e quindi scendere per via Arrivabene. Percorrere tutta via Arrivabene sino a via Chiaravagna, proseguire quindi risalendo il torrente (il Chiaravagna, appunto) per circa 2 km. Svoltare per S.Pietro ai Prati. Giunti alla chiesetta di S. Giovanni, proseguire scendendo in direzione Case Dagnino per circa 1 km.

Non appena si supera il letto di un piccolo ruscello, parcheggiare in uno spiazzo sulla destra. Proseguire lungo la strada fino ad arrivare ad un sentierino che risale sulla destra.

Imboccato il sentiero che passa sopra una abitazione proseguire per circa 200 m fino ad arrivare al versante opposto della collina. L'ingresso della grotta si trova a 5 m sotto il sentiero.

Bibliografia

Speleorama La scoperta e l'esplorazione del pozzo "Renato Viganego" , anno:1975 *Speleo Club Ribaldone* |

Riferimenti a Censimenti Speciali

Informazioni aggiuntive

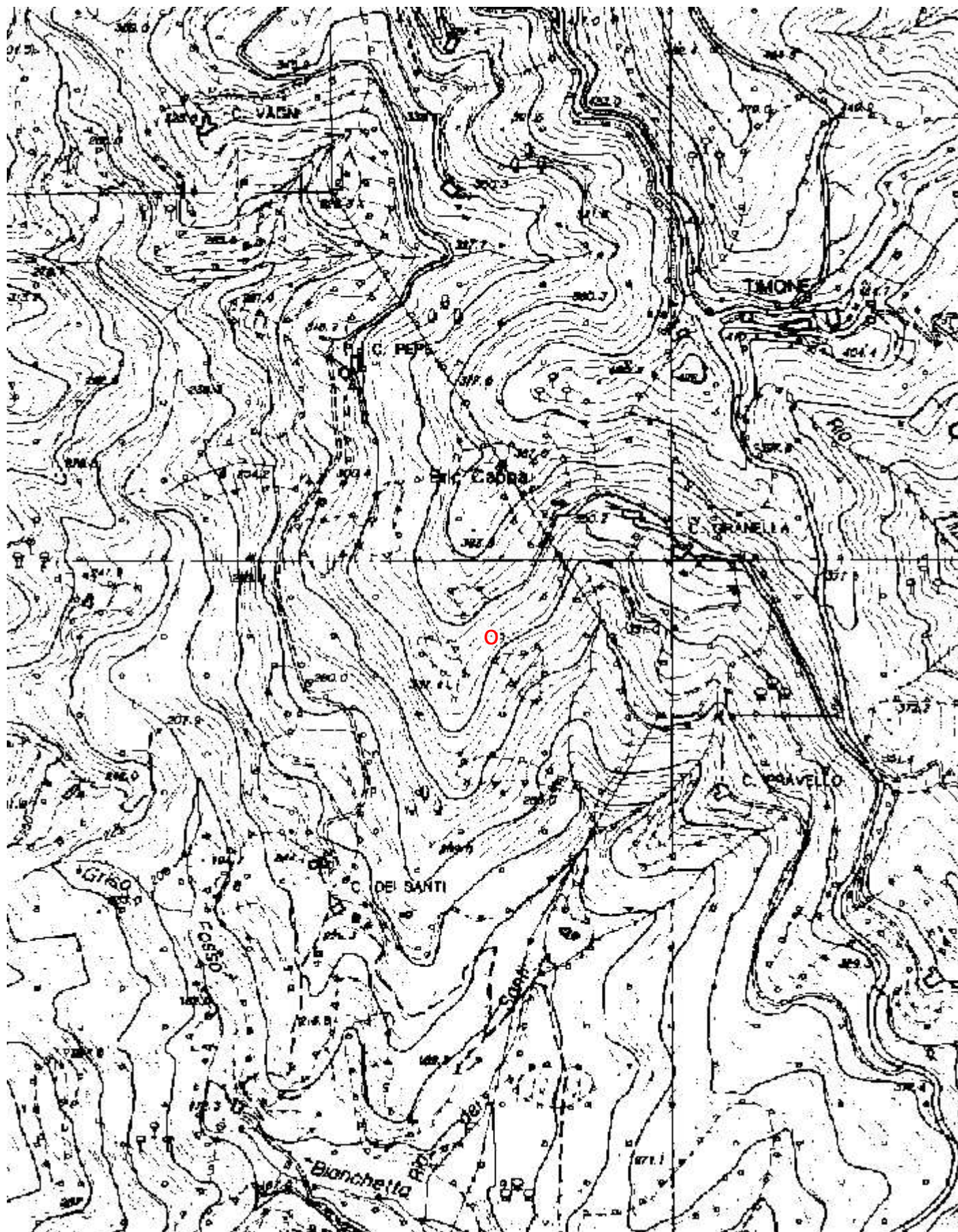
Gruppi

S.C.RIBALDONE esplorazione e rilievo

Fauna

Modifiche

Cartografia:



Coordinate convertite:

Geografiche WGS84:

8.84617 E 44.45793 N

Chilometriche WGS84:

487762 E 4922747 N 32T

Immagine ingresso:



Alessandro Vernassa

POZZO "RENATO VIGANEGO"

Rilievo effettuato dallo S.C.R. il 29 - 3 - 1975

Rilevatori:
BRUZZONE GC.
CASARINO I.
DE BIASI M.
PARODI M.

