

Catasto Speleologico Ligure



SOCIETÀ
SPELEOLOGICA
ITALIANA

C A T A S T O delle G R O T T E D ' I T A L I A

Regione

LI

Provincia

SV

Numero

161

Spec.

Data aggiornamento

15/03/2011

Nome

TANA DE DOTTE

Sinonimi

Comune:

BARDINETO

Località

FRASCHERI

Monte

Valle

Area carsica

SV20 - BARDINETO

Terreno geologico

SPM

DOLOMIE DI SAN PIETRO DEI MONTI

Età

Triassico Medio

Sviluppo reale

78

Sviluppo planimetrico

68

Estensione

44

Dislivello positivo (+)

8

Dislivello negativo (-)

1

Dislivello totale

9

Carta	Edizione	Quota alt.	Longitudine
CTR 1:10000 UTM	1978	715	431300 E
Specifica		Quota cart.	Latitudine
		715	4893455 N
Valutazione dato		Quota GPS	

Note

REVISIONE CATASTALE 1994
ACQUEDOTTO
Dati di posizionamento da scheda originale Revisione Catastale

Idrologia

cavità emittente temporanea

Andamento

Percorribilità

Sequenza pozzi

Data rilevamento

Rilevatori

FRANCISCOLO M. (1949) - DAL BO G., MASSUCCO R., TONERO I., VERRINI A. (1994-1996-1997)

Itinerario di accesso

Bibliografia

Rassegna speleologica Italiana Su alcune grotte dei dintorni di Bardinetto (Provincia di Savona) , anno:1949

FRANCISCOLO Mario | **Rassegna speleologica Italiana** L'attuale situazione del Catasto Speleologico in Liguria , anno:1955 CODD

Riferimenti a Censimenti Speciali

chiusa

Informazioni aggiuntive

RILIEVO

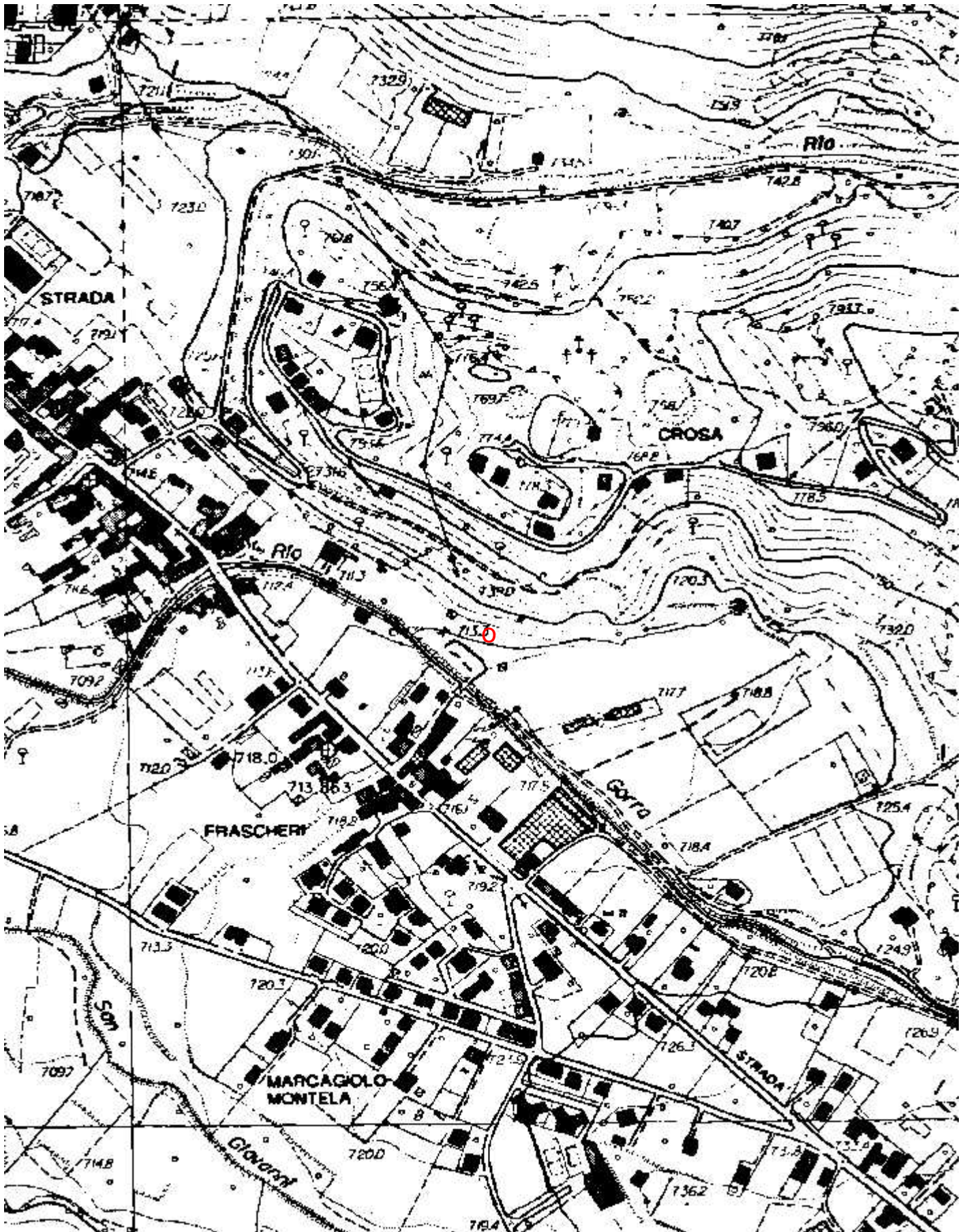
Gruppi

G.S.SAVONESE

Fauna

Modifiche

Cartografia:



Coordinate convertite:

Geografiche WGS84: 8.13934 E 44.18929 N

Chilometriche WGS84: 431217 E 4893258 N 32T

Tana de Dotte - 161 Li/SV

