

# Catasto Speleologico Ligure



SOCIETA  
SPELEOLOGICA  
ITALIANA

## C A T A S T O delle G R O T T E D ' I T A L I A

Regione

LI

Provincia

GE

Numero

154

Spec.

Data aggiornamento

28/07/2010

Nome

GROTTA DI SAN GIORGIO

Sinonimi

Comune :

PORTOFINO

Località

S.GIORGIO

Monte

Valle

Area carsica

Terreno geologico

Età

Sviluppo reale

-

Sviluppo planimetrico

13

Estensione

-

Dislivello positivo (+)

0

Dislivello negativo (-)

0

Dislivello totale

0

<b>Carta</b>	<b>Edizione</b>	<b>Quota alt.</b>	<b>Longitudine</b>
Gauss Boaga Generiche	0		1516863
<b>Specifica</b>		<b>Quota cart.</b>	<b>Latitudine</b>
			4905371
<b>Valutazione dato</b>		<b>Quota GPS</b>	

**Note**

**Idrologia**

**Andamento**

**Percorribilità**

**Sequenza pozzi**

**Data rilevamento**

**Rilevatori**

SANFILIPPO N.

#### Itinerario di accesso

#### Bibliografia

**Rassegna speleologica Italiana** L'attuale situazione del Catasto Speleologico in Liguria , anno:1955 *CODDE' Enzo* | **Memoria n. 2 del Comitato Scientifico Centrale del C.A.I.** Le grotte della Provincia di Genova e la loro fauna , anno:1950 *SANFILIPPO Nino* |

- GROTTE MARINE - Cinquant'anni di ricerca in Italia , anno:2003 *CICOGNA Fabio, BIANCHI Carlo Nike, FERRARI Graziano, FORTI Paolo* |

Riferimenti a Censimenti Speciali

Informazioni aggiuntive

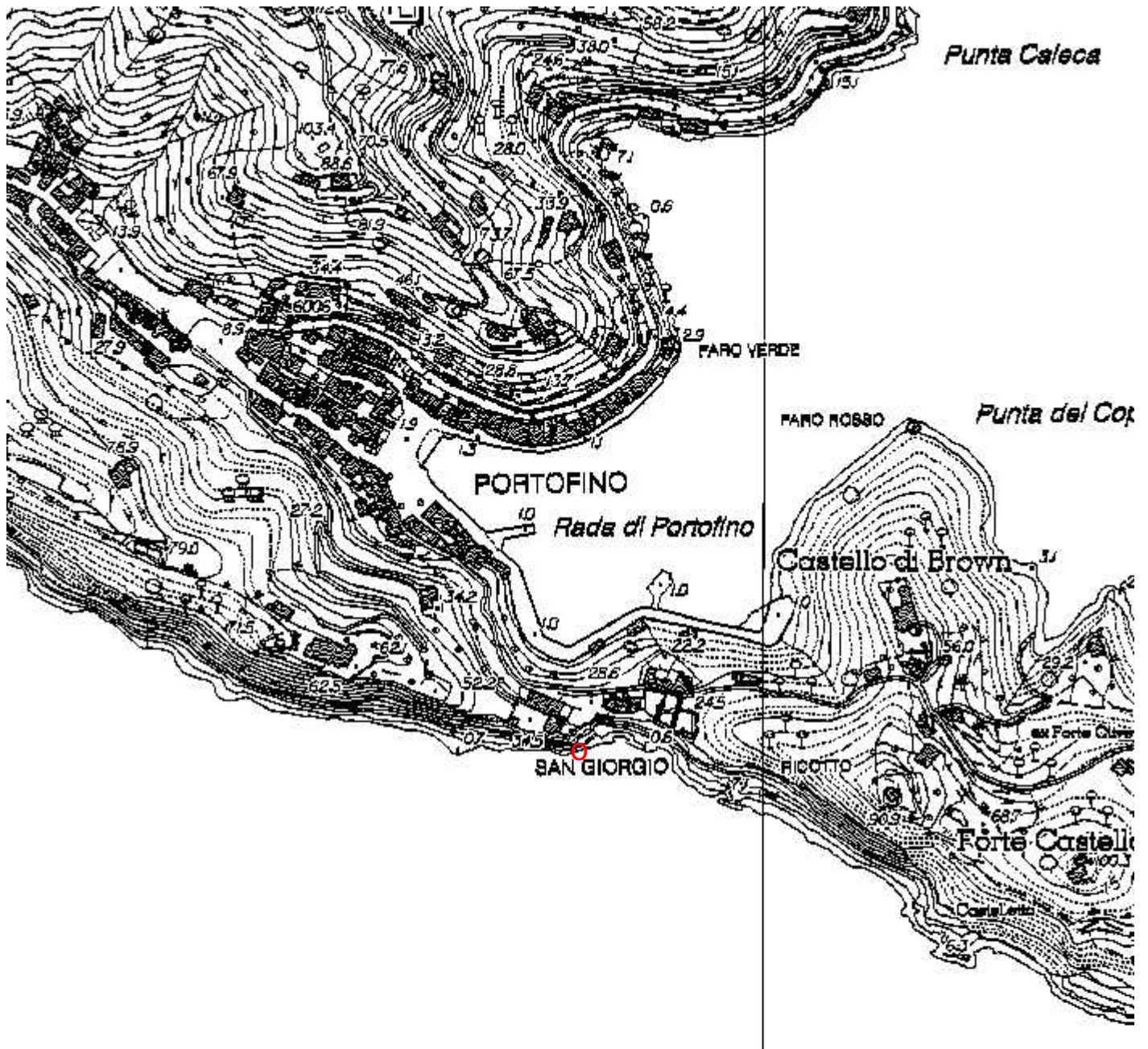
**Gruppi**

G.S.L. A. ISSEL

**Fauna**

**Modifiche**

Cartografia:



Coordinate convertite:

Geografiche WGS84: 9.21106 E 44.30124 N

Chilometriche WGS84: 516836 E 4905353 N 32T