

Catasto Speleologico Ligure



SOCIETÀ
SPELEOLOGICA
ITALIANA

C A T A S T O delle G R O T T E D ' I T A L I A

Regione

LI

Provincia

SV

Numero

1481

Spec.

Data aggiornamento

28/07/2010

Nome

GROTTA FIGLIA DI UN RIO MINORE

Sinonimi

Comune:

BARDINETO

Località

MONTE MEZZANO

Monte

Valle

Area carsica

SV20 - BARDINETO

Terreno geologico

SPM

DOLOMIE DI SAN PIETRO DEI MONTI

Età

Triassico Medio

Sviluppo reale

18

Sviluppo planimetrico

6.2

Estensione

-

Dislivello positivo (+)

0

Dislivello negativo (-)

-14.8

Dislivello totale

14.8

| | | | |
|-------------------------|-----------------|--------------------|--------------------|
| Carta | Edizione | Quota alt. | Longitudine |
| Gauss Boaga Generiche | 0 | 990 | 1431122 |
| Specifica | | Quota cart. | Latitudine |
| | | 0 | 4895030 |
| Valutazione dato | | Quota GPS | |
| | | | |

Note

Idrologia

Andamento

Percorribilità

Sequenza pozzi

Data rilevamento

Rilevatori

MAGGIALI G., MASSA E., MORANDA S., PICCARDO G., QUAGLIA E., SANNA C.

Itinerario di accesso

Bibliografia

Grotte e Carsismo in Liguria Grotte e Carsismo dell'Alta Val Bormida. La Bormida di Millesimo , anno:2004 *MASSUCCO Rinaldo, BERTUZZO Flavio, CASATI Alessio, GRASSO Gianmario, MASSA Enrico, PENNER Marcello, SANNA Adele* | **Stalattiti e Stalagmiti** Luna Rossa e le altre grotte del Monte Mezzano , anno:2000-2001 *SANNA Claudia* |

Riferimenti a Censimenti Speciali

Informazioni aggiuntive

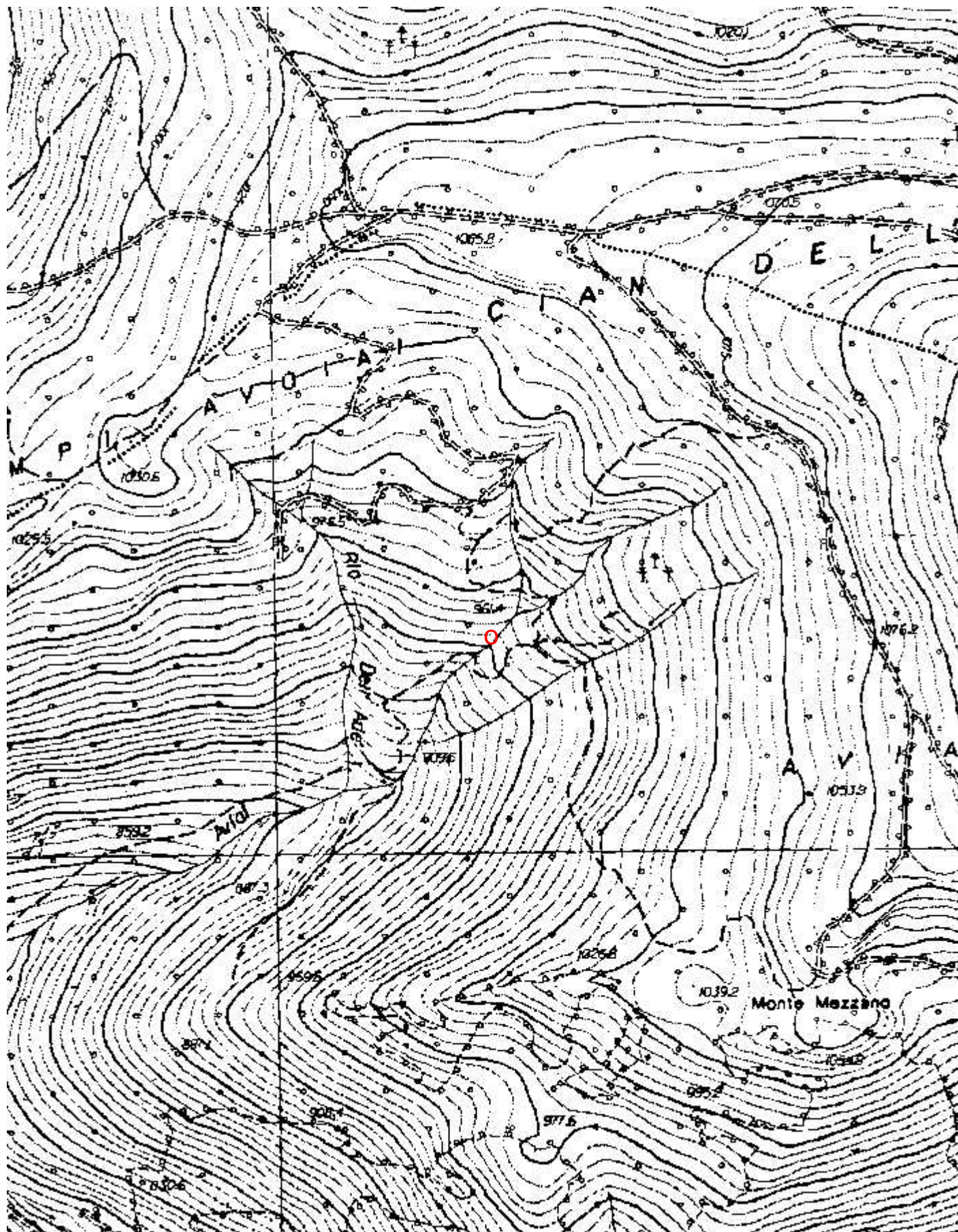
Gruppi

G.S.SAVONESE

Fauna

Modifiche

Cartografia:



Coordinate convertite:

Geografiche WGS84: 8.1376 E 44.20508 N

Chilometriche WGS84: 431096 E 4895012 N 32T