

Catasto Speleologico Ligure



SOCIETÀ
SPELEOLOGICA
ITALIANA

C A T A S T O delle G R O T T E D ' I T A L I A

Regione

LI

Provincia

SV

Numero

1465

Spec.

Data aggiornamento

28/07/2010

Nome

RIPARO CAVA ROSA

Sinonimi

Comune:

BALESTRINO

Località

RIO MEZZANE

Monte

Valle

Area carsica

SV24 - MONTE CARMO DI LOANO

Terreno geologico

Età

Sviluppo reale

77

Sviluppo planimetrico

6

Estensione

7

Dislivello positivo (+)

4

Dislivello negativo (-)

0

Dislivello totale

4

Carta	Edizione	Quota alt.	Longitudine
Gauss Boaga Generiche	0	330	1433179
Specifica		Quota cart.	Latitudine
		330	4887511
Valutazione dato		Quota GPS	

Note

Idrologia

Andamento

Percorribilità

Sequenza pozzi

Data rilevamento

Rilevatori

CHIESA R.

Itinerario di accesso

Bibliografia

Riferimenti a Censimenti Speciali

Informazioni aggiuntive

RILIEVO

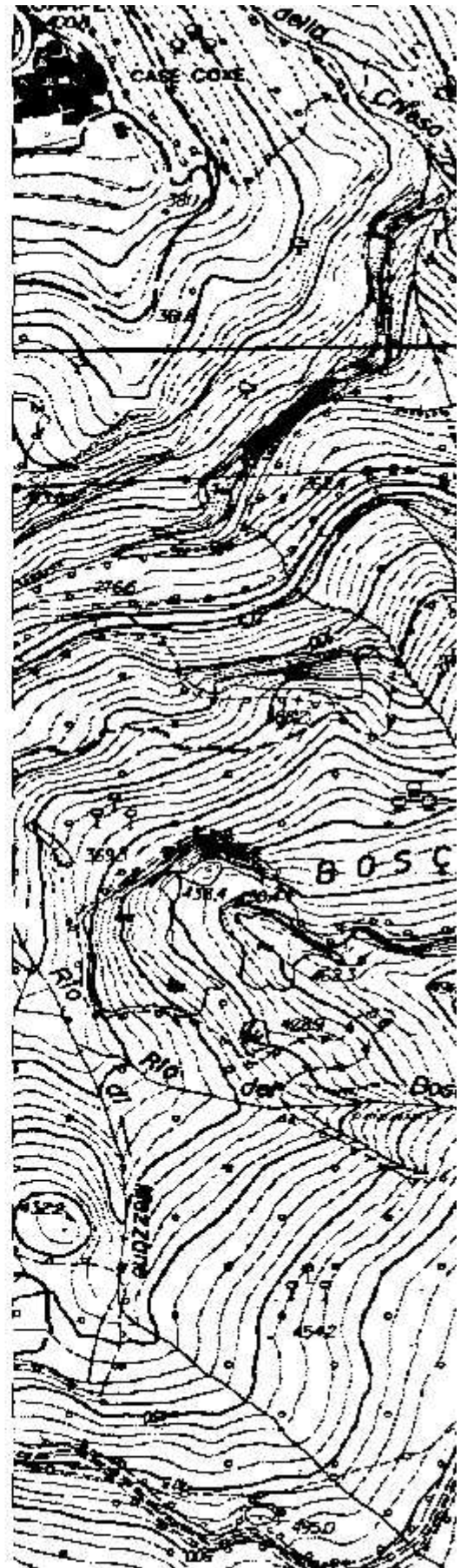
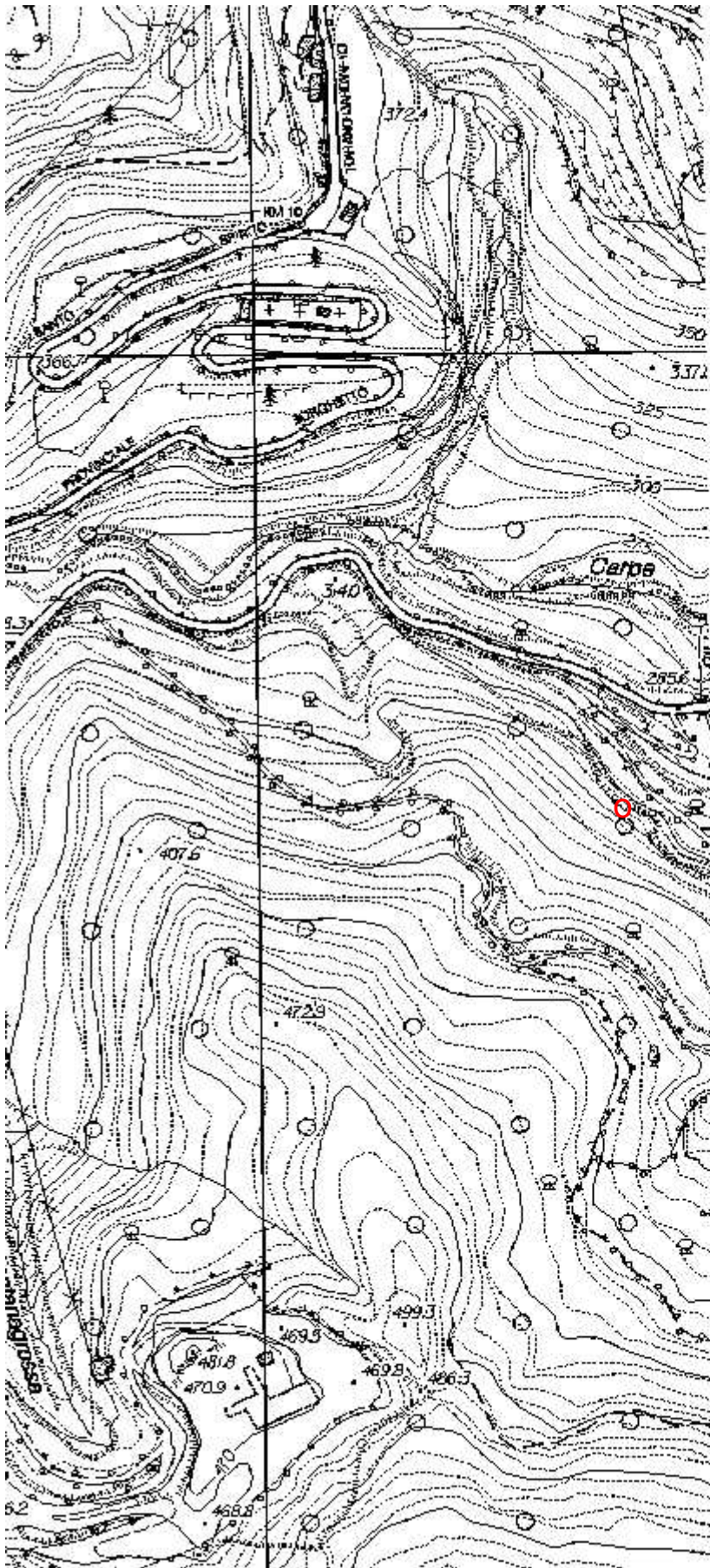
Gruppi

G.S.CYCNUS

Fauna

Modifiche

Cartografia:



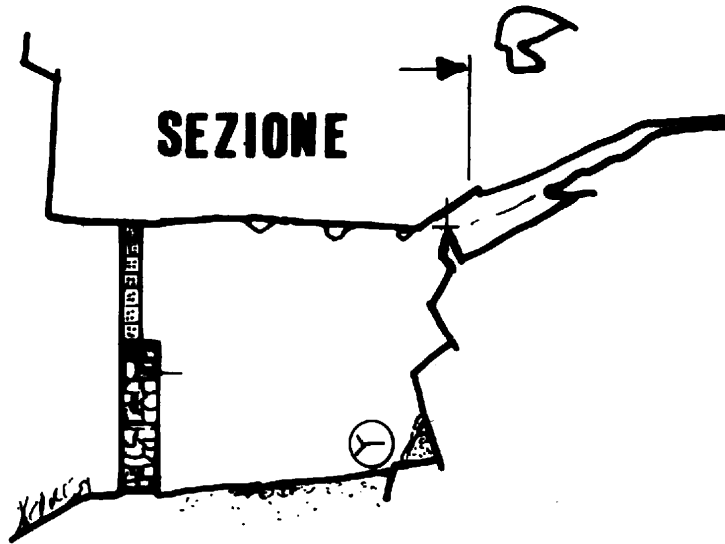
Coordinate convertite:

Geografiche WGS84: 8.1643 E 44.13758 N

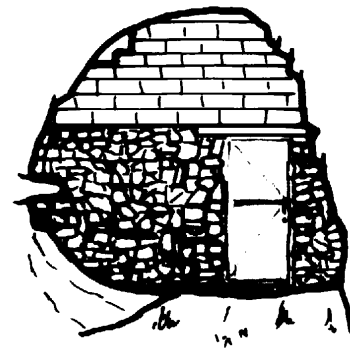
Chilometriche WGS84: 433153 E 4887493 N 32T

RIPARO CAVA ROSA 1465 LI-SV

12.02.2001 G.S.CYCNUS DIS. CHIESA R.
BALESTRINO RIO MEZZANE



INGR.



PIANTA

