

Catasto Speleologico Ligure



SOCIETÀ
SPELEOLOGICA
ITALIANA

C A T A S T O delle G R O T T E D ' I T A L I A

Regione

LI

Provincia

SV

Numero

1464

Spec.

Data aggiornamento

28/07/2010

Nome

RIPARO DI CASE PEGLIA

Sinonimi

Comune :

LOANO

Località

BRIC SCOTTO

Monte

Valle

Area carsica

SV24 - MONTE CARMO DI LOANO

Terreno geologico

Età

Sviluppo reale

5

Sviluppo planimetrico

-

Estensione

-

Dislivello positivo (+)

0

Dislivello negativo (-)

0

Dislivello totale

0

Carta	Edizione	Quota alt.	Longitudine
Gauss Boaga Generiche	0	780	1436980
Specifica		Quota cart.	Latitudine
		780	4889034
Valutazione dato		Quota GPS	

Note

Idrologia

Andamento

Percorribilità

Sequenza pozzi

Data rilevamento

Rilevatori

Itinerario di accesso

Bibliografia

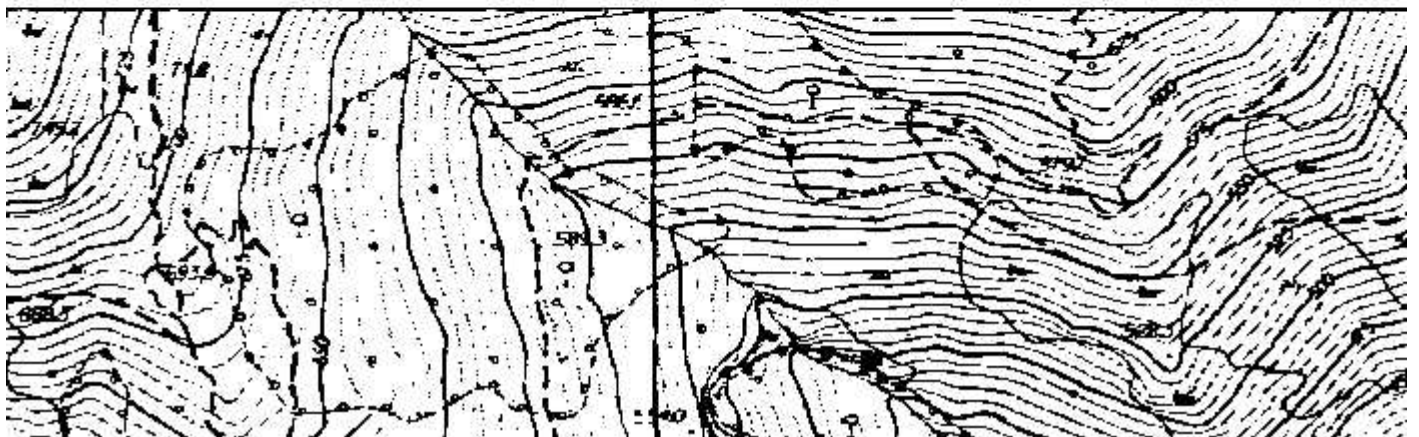
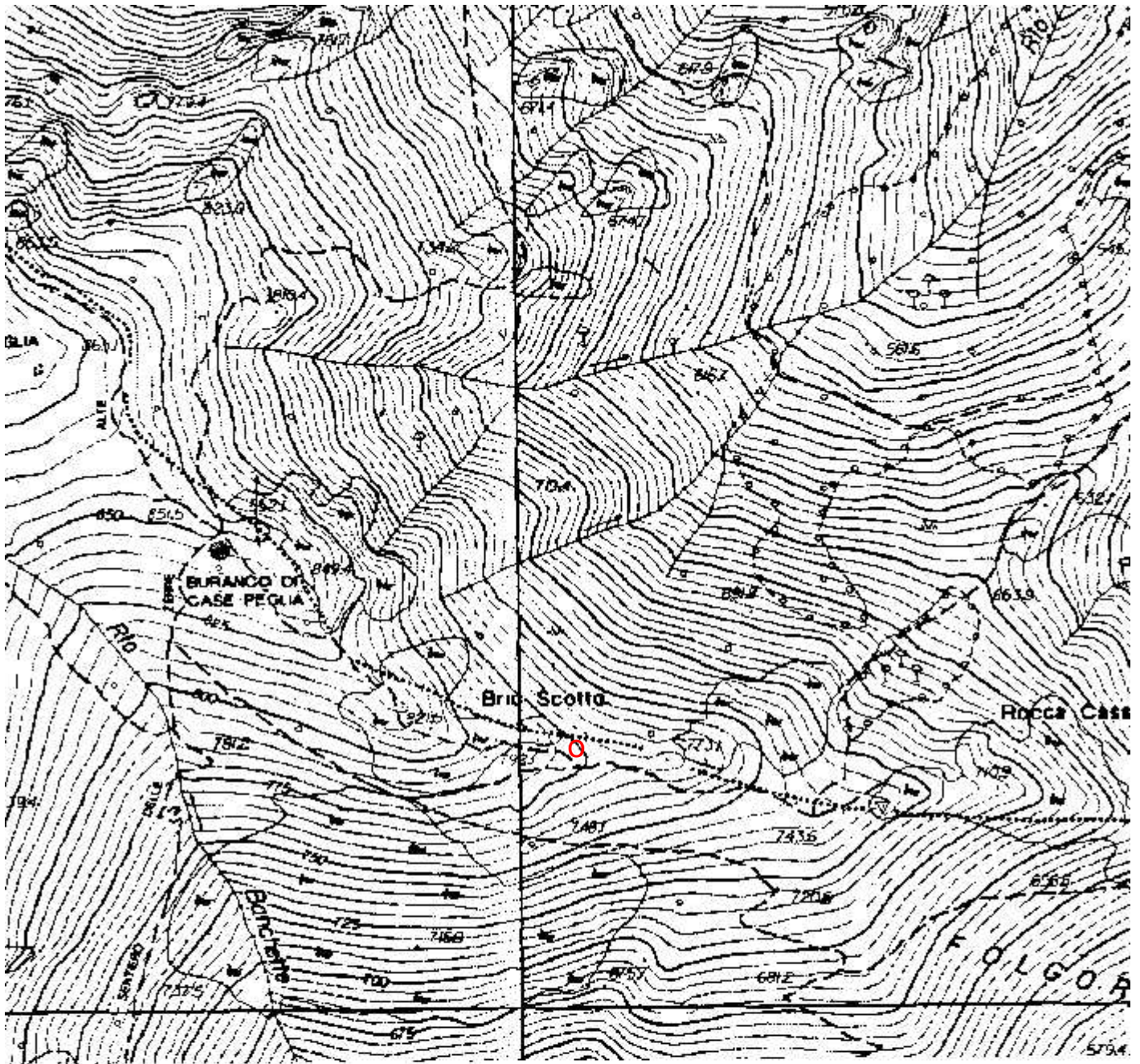
Atti V Convegno Speleologico Ligure "Toirano 2000" - Toirano (SV), 30 settembre - 1° ottobre 2000 - volume I Settore 8 - Case Peglia - Verzi , anno:2001 CHIESA Roberto |

Riferimenti a Censimenti Speciali

Informazioni aggiuntive

RILIEVO

Cartografia:



Coordinate convertte:

Geografiche WGS84: 8.21163 E 44.15163 N

Chilometriche WGS84: 436954 E 4889016 N 32T