

Catasto Speleologico Ligure



SOCIETA
SPELEOLOGICA
ITALIANA

C A T A S T O delle G R O T T E D ' I T A L I A

Regione

LI

Provincia

SV

Numero

1451

Spec.

Data aggiornamento

28/07/2010

Nome

CONDOTTA PRESSO I CROXI

Sinonimi

Comune :

TOIRANO

Località

RIO L'URIVA

Monte

Valle

Area carsica

SV24 - MONTE CARMO DI LOANO

Terreno geologico

Età

Sviluppo reale

7

Sviluppo planimetrico

7

Estensione

7

Dislivello positivo (+)

0

Dislivello negativo (-)

0

Dislivello totale

0

Carta	Edizione	Quota alt.	Longitudine
Gauss Boaga Generiche	1977	305	1434480
Specifica		Quota cart.	Latitudine
		305	4887450
Valutazione dato		Quota GPS	

Note

Idrologia

Andamento

Percorribilità

Sequenza pozzi

Data rilevamento

Rilevatori

MERLO R., CHIESA R.

Itinerario di accesso

Bibliografia

I Cavernicoli L'attività nel toiranesse , anno:1993 *Anonimo (CHIESA Roberto)* | **I Cavernicoli** Attività di rilievo speleo-topografico dal 1989 ad oggi , anno:1995 *Anonimo (CHIESA Roberto)* | **Atti V Convegno Speleologico Ligure "Toirano 2000" - Toirano (SV), 30 settembre - 1° ottobre 2000 - volume I** Settore 6 - Poggio Balestrino , anno:2001 *CHIESA Roberto, MASSUCCO Rinaldo* |

Riferimenti a Censimenti Speciali

Informazioni aggiuntive

RILIEVO

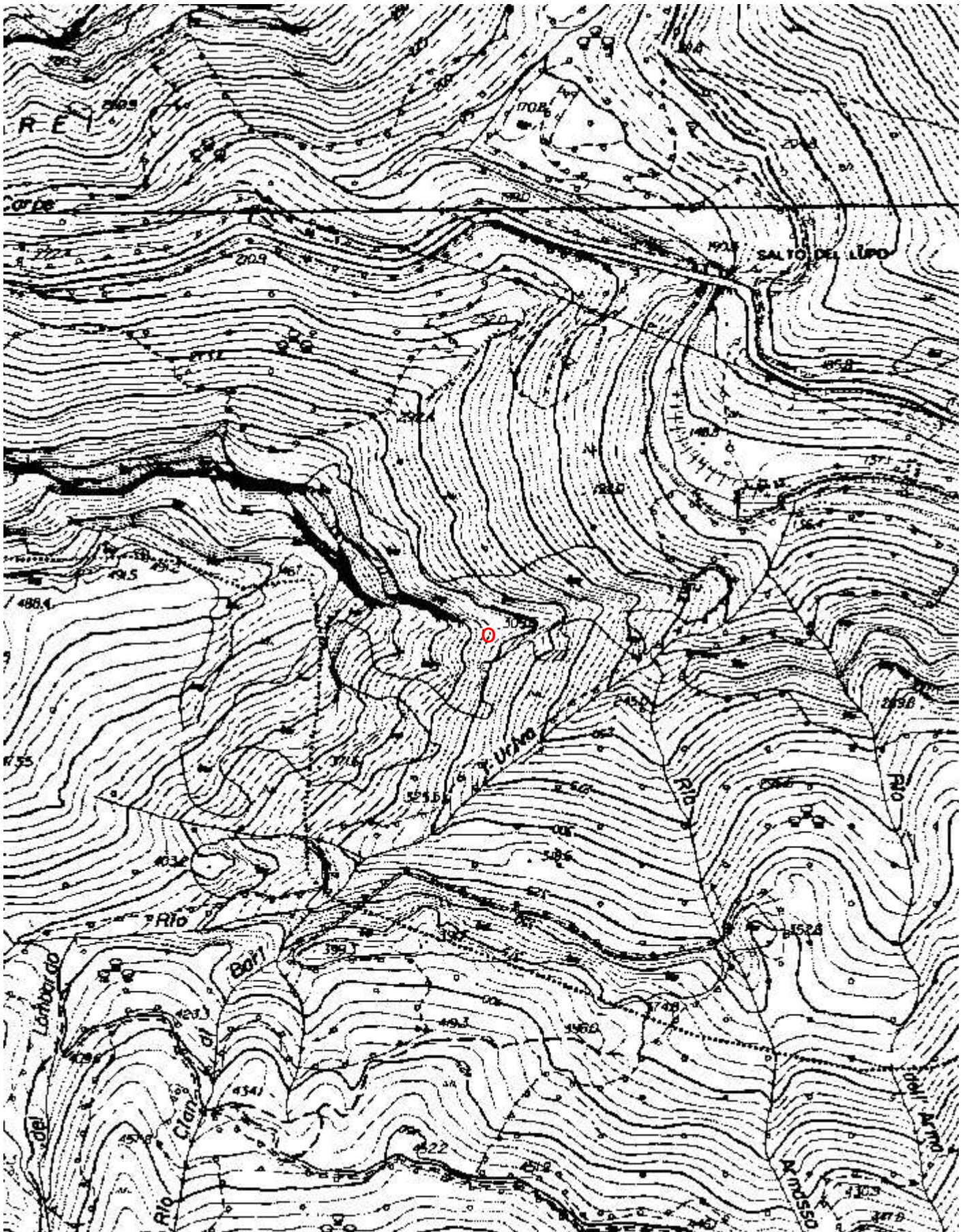
Gruppi

G.S.CYCNUS

Fauna

Modifiche

Cartografia:



Coordinate convertite:

Geografiche WGS84: 8.18057 E 44.13715 N

Chilometriche WGS84: 434454 E 4887432 N 32T

CONDOTTA PRESSO I CROXI

TOIRANO SALTO DEL LUPO

q. 305 m

sv. 7 m

1451 LI-SV

G.S.CYCNUS 1992

RIL. Merlo R.-Chiesa R.

DIS. Chiesa Roberto

