

Catasto Speleologico Ligure



SOCIETÀ
SPELEOLOGICA
ITALIANA

C A T A S T O delle G R O T T E D ' I T A L I A

Regione

LI

Provincia

SV

Numero

1432

Spec.

Data aggiornamento

10/07/2013

Nome

POZZETTO DEL BOLZANETO

Sinonimi

F22

Comune :

PIETRA LIGURE

Località

PIAN DELLE BOSSE

Monte

MONTE CARMO DI LOANO

Valle

VALLE DEL NIMBALTO

Area carsica

SV24 - MONTE CARMO DI LOANO

Terreno geologico

SPM

DOLOMIE DI SAN PIETRO DEI MONTI

Età

Triassico

Sviluppo reale

55

Sviluppo planimetrico

43

Estensione

19

Dislivello positivo (+)

0

Dislivello negativo (-)

-20

Dislivello totale

20

Carta	Edizione	Quota alt.	Longitudine
Gauss Boaga Generiche	1999	840	1436650
Specifica		Quota cart.	Latitudine
		840	4891296
Valutazione dato		Quota GPS	

Note

Soffia aria calda sia a settembre ('94) che a febbraio ('02).

Idrologia

solo stillicidio

Andamento

DISCESA

Percorribilità

FACILE, PERICOLOSA AL FONDO

Sequenza pozzi

no

Data rilevamento

Rilevatori

GIORDANI A. - CHIESA ROBERTO

Descrizione

Cavità di origine tettonica impostata su frattura verticale orientata circa E-W.

La cavità si presenta con comodo ingresso (1m per 1m) sub-verticale superabile in libera cui segue il primo li-vello (largo 2m), fondo roccioso in parte ricoperto da clasti decimetrici instabili, che nella parte più orientale porta al livello intermedio (largo 1.5m, alto anche 6m), degradante su roccia e cumuli di pietre instabili. Un pas-saggio disagiata e pericolosamente instabile immette nel terzo livello, il più profondo, sviluppato nello scolla-mento del pacco di strati, molto inclinati e frantumati, che ne rendono pericoloso il transito.

La cavità presenta evidenti segni di dislocamento, fino a 1m, all'origine dei crolli e dei distacchi delle pietre che la occupano parzialmente. Intere colate carbonatiche si sono 'scollate' dalle pareti e coricandosi hanno originato 'mensole sospese' ricolme di terra e pietre. Vi sono anche evidenze di roto-traslazione dell'ammasso roccioso avvenute successivamente alla formazione della cavità: testimoni le numerose stalattiti leggermente inclinate.

Itinerario di accesso

La cavità si apre nel Comune di Pietra Ligure, sulle pendici Sud-Est del Monte Carmo di Loano: passare l'abitato di Verzi - frazione di Loano - e in località 'Borgata Chiesa' imboccare la strada asfaltata che si inerpi-ca dietro la chiesa. Passate alcune case isolate la strada diviene sterrata e si esaurisce nell'ampio spiazzo di 'Castagna Banca'. Proseguire a piedi prima su sterrato accidentato poi su sentiero seguendo le indicazioni per il Rifugio Pian delle Bosse C.A.I.; dal rifugio imboccare il sentiero delle 'Terre Alte' - direzione Sud, verso 'Rocca dell'Aia' -, appena usciti dal bosco scendere 10m lungo la dorsale con ampio panorama sulla costa; la cavità si apre 5m a Ovest della dorsale.

Bibliografia

I Cavernicoli E dietro l'angolo , anno:1994 *Anonimo (CHIESA Roberto)* | **I Cavernicoli** Furibondia, la terra dei buchi soffianti (2002-2003) , anno:2003 *CHIESA Roberto* | **Gruppo Speleologico CAI Bolzaneto** Pian delle Bosse , anno:1998 *GIORDANI Aldo* |

Atti V Convegno Speleologico Ligure "Toirano 2000" - Toirano (SV), 30 settembre - 1° ottobre 2000 - volume I Settore 2 - Pian delle Bosse – Vena , anno:2001 *CAVALLO Carlo, SDOBBA Sergio* | **Stalattiti e Stalagmiti** Descrizione e rilievi , anno:1997 *CELLA Gian Domenico, VERRINI Alberto* | **Atti VI Convegno Speleologico Ligure "Mutando 2006" v.u. – V Convegno Speleologico Ligure "Toirano 2000" volume II** Furibondia, la terra dei buchi soffianti , anno:2011 *Roberto Chiesa* |

Riferimenti a Censimenti Speciali

Informazioni aggiuntive

RILIEVO

Gruppi

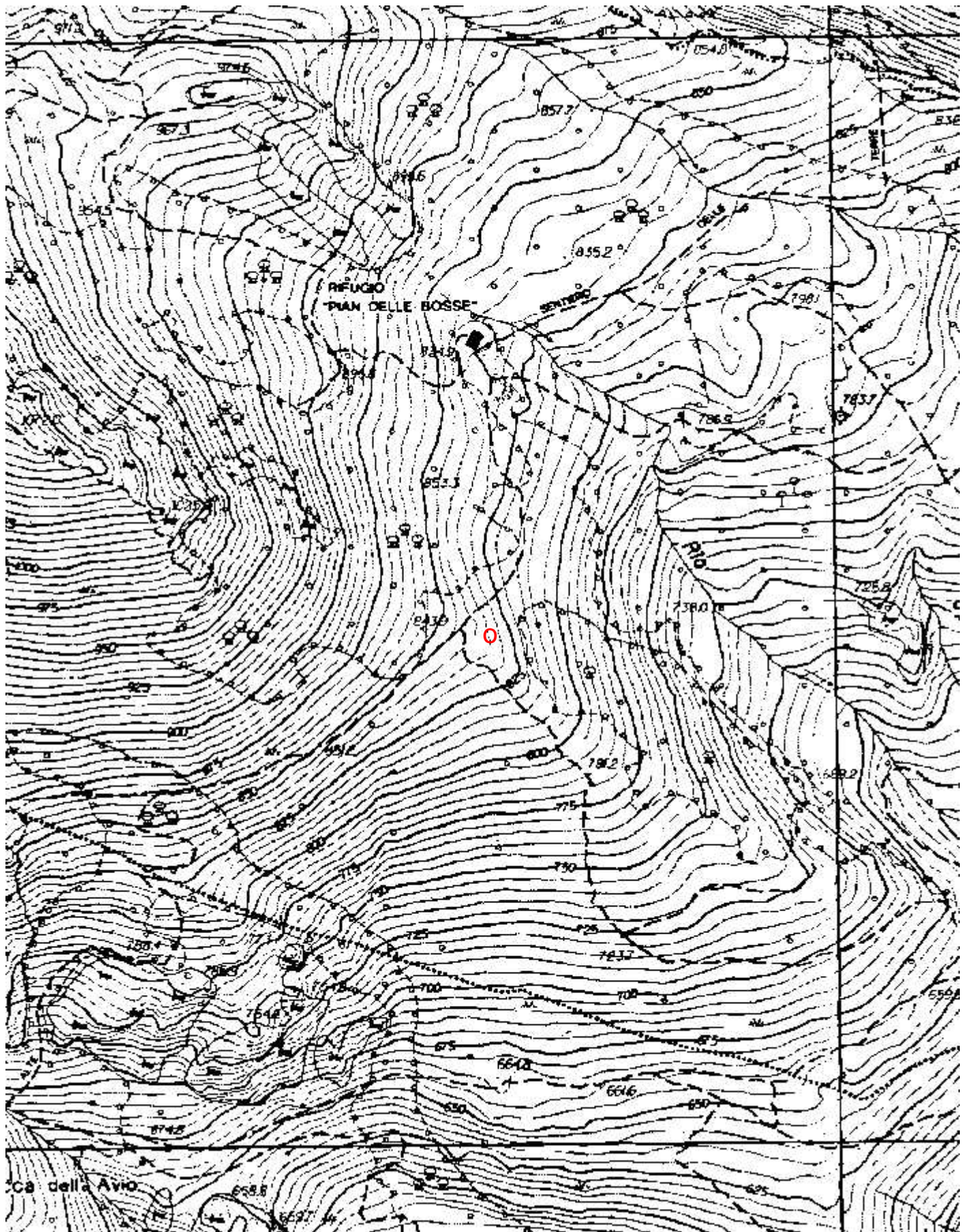
GRUPPO SPELEOLOGICO C.A.I. BOLZANETO - Gruppo Speleologico Cycnus (Toirano - SV)

Fauna

Nessuna osservazione

Modifiche

Cartografia:



Coordinate convertite:

Geografiche WGS84: 8.20723 E 44.17196 N

Chilometriche WGS84: 436624 E 4891278 N 32T

Immagine ingresso:



POZZETTO DEL BOLZANETO - Li 1432
Schizzo: Giordani A. (G.S.Bolzaneto.) - 1998

