

Catasto Speleologico Ligure



SOCIETÀ
SPELEOLOGICA
ITALIANA

C A T A S T O delle G R O T T E D ' I T A L I A

Regione

LI

Provincia

SV

Numero

1410

Spec.

Data aggiornamento

16/03/2011

Nome

GROTTA DEL GIACIGLIO

Sinonimi

Comune:

CALIZZANO

Località

RIO FORNACE

Monte

Valle

Area carsica

SV20 - BARDINETO

Terreno geologico

SPM

DOLOMIE DI SAN PIETRO DEI MONTI

Età

Triassico Medio

Sviluppo reale

57.7

Sviluppo planimetrico

42.2

Estensione

23.4

Dislivello positivo (+)

1.5

Dislivello negativo (-)

-27

Dislivello totale

28.5

Carta	Edizione	Quota alt.	Longitudine
CTR 1:10000 UTM	1977	790	430350
Specifica		Quota cart.	Latitudine
		795	4895890
Valutazione dato		Quota GPS	
REVISIONE CATASTALE			

Note

REVISIONE CATASTALE 1998
Dati di posizionamento da originale scheda Revisione Catastale

Idrologia

Andamento

Percorribilità

Sequenza pozzi

Data rilevamento

Rilevatori

R.MASSUCCO, A.SANNA

Itinerario di accesso

Bibliografia

Stalattiti e Stalagmiti Attività 1997 nell'area carsica di Bardineto (SV) , anno:1997 *SANNA Adele* | **Stalattiti e Stalagmiti** Il "miracolato di Barozzo", ovvero: come diventare speleologo senza Corso , anno:1997 *SANNA Adele* | **Grotte e Carsismo in Liguria** Grotte e Carsismo dell'Alta Val Bormida. La Bormida di Millesimo , anno:2004 *MASSUCCO Rinaldo, BERTUZZO Flavio, CASATI Alessio, GRASSO Gianmario, MASSA Enrico, PENNER Marcello, SANNA Adele* |

Riferimenti a Censimenti Speciali

Informazioni aggiuntive

RILIEVO

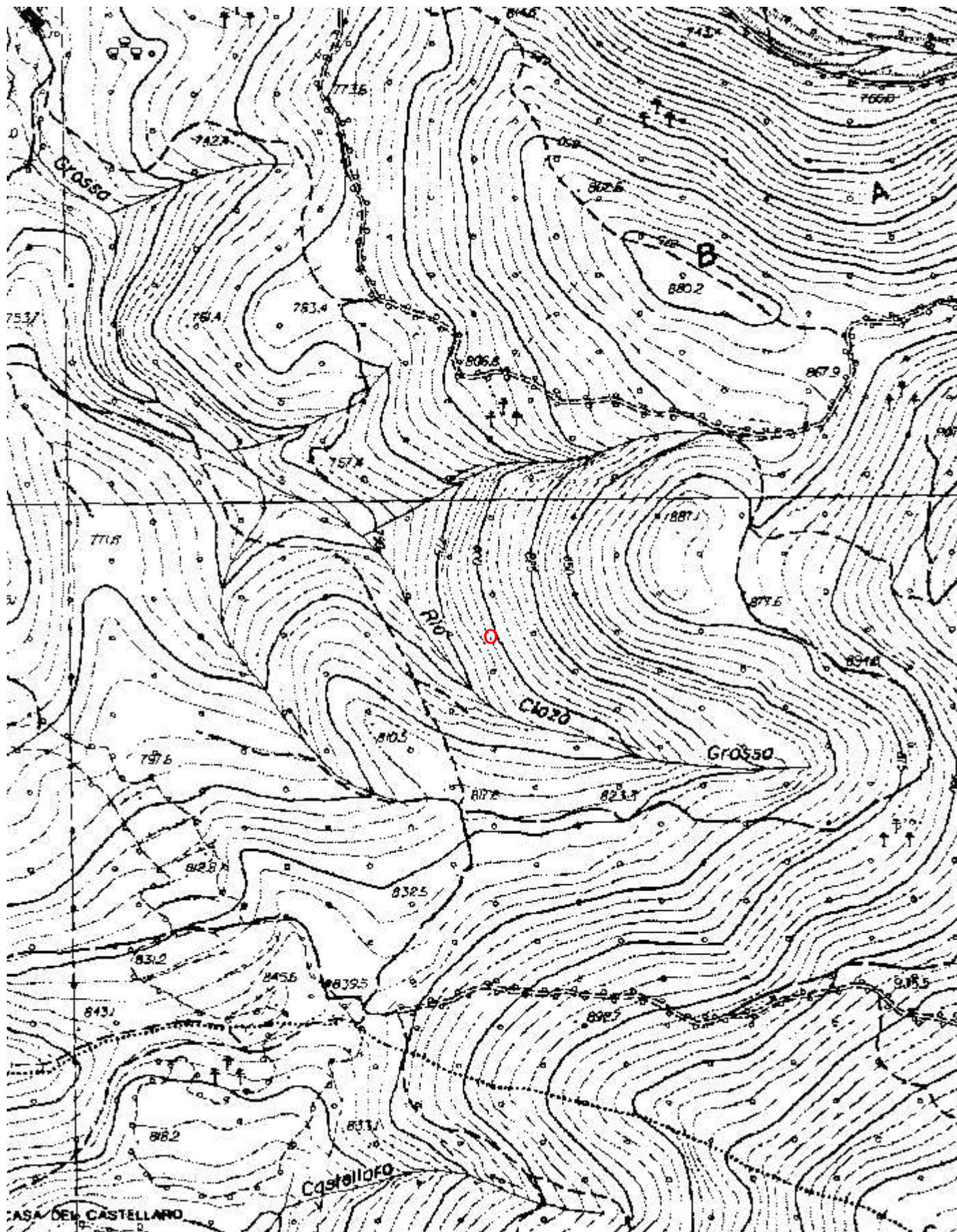
Gruppi

G.S.SAVONESE

Fauna

Modifiche

Cartografia:



Coordinate convertte:

Geografiche WGS84:

Chilometriche WGS84:

8.12714 E 44.21112 N

430267 E 4895693 N 32T

Grotta del Giaciglio - 1410 Li/SV

Gruppo Speleologico Savonese
1999

Ril.: R.Massucco, A.Sanna

