

# Catasto Speleologico Ligure



SOCIETA  
SPELEOLOGICA  
ITALIANA

## C A T A S T O delle G R O T T E D ' I T A L I A

Regione

LI

Provincia

SV

Numero

1397

Spec.

Data aggiornamento

28/07/2010

Nome

GROTTA DI NONNA GARESCA

Sinonimi

GROTTA DEL GEOTRITONE

Comune :

CAIRO MONTENOTTE

Località

FONTANA GARESCA

Monte

Valle

Area carsica

Terreno geologico

SPM

DOLOMIE DI SAN PIETRO DEI MONTI

Età

Triassico Medio

Sviluppo reale

24.5

Sviluppo planimetrico

23.6

Estensione

-

Dislivello positivo (+)

0

Dislivello negativo (-)

-4.2

Dislivello totale

4.2

<b>Carta</b>	<b>Edizione</b>	<b>Quota alt.</b>	<b>Longitudine</b>
Gauss Boaga Generiche	0	735	1444238
<b>Specifica</b>		<b>Quota cart.</b>	<b>Latitudine</b>
		0	4919273
<b>Valutazione dato</b>		<b>Quota GPS</b>	

**Note**

**Idrologia**

**Andamento**

**Percorribilità**

**Sequenza pozzi**

**Data rilevamento**

**Rilevatori**

BERLINGIERI D., MURIALDO E., SANNA C., VERRINI A.

#### Itinerario di accesso

#### Bibliografia

**Speleologia** Ultime notizie dal bardinetese , anno:1997 *VERRINI Alberto* | **Stalattiti e Stalagmiti** Attività 1996 nelle aree carsiche di Bardinetto e M. Carmo , anno:1996 *SANNA Adele* | **Stalattiti e Stalagmiti** Un lavoro inutile, ma pur sempre un record , anno:1996 *VERRINI Alberto* | **Grotte e Carsismo in Liguria** Grotte e Carsismo dell'Alta Val Bormida. La Bormida di Millesimo , anno:2004 *MASSUCCO Rinaldo, BERTUZZO Flavio, CASATI Alessio, GRASSO Gianmario, MASSA Enrico, PENNER Marcello, SANNA Adele* |

Riferimenti a Censimenti Speciali

Informazioni aggiuntive

RILIEVO

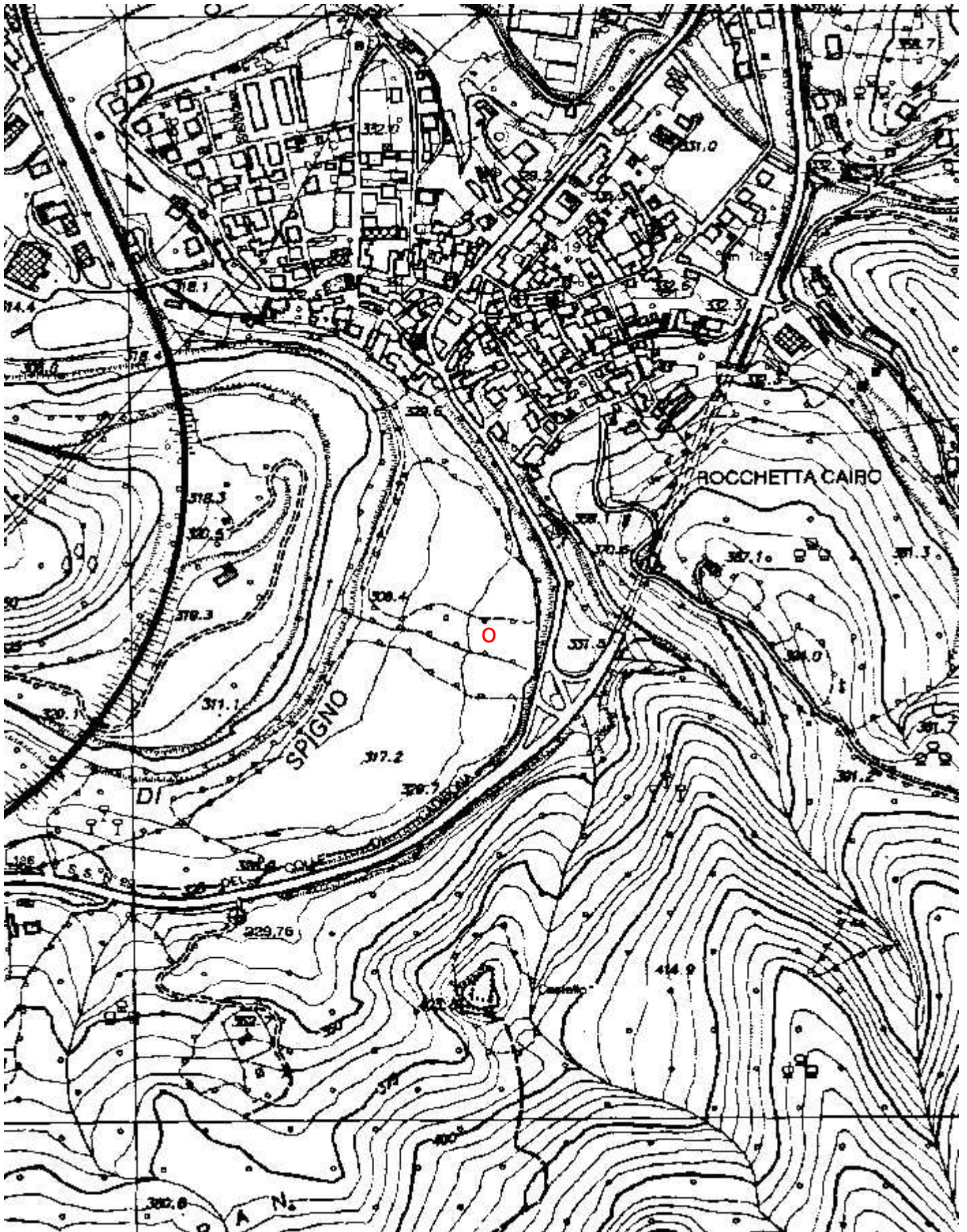
**Gruppi**

G.S.SAVONESE

**Fauna**

**Modifiche**

Cartografia:



Coordinate convertite:

Geografiche WGS84:

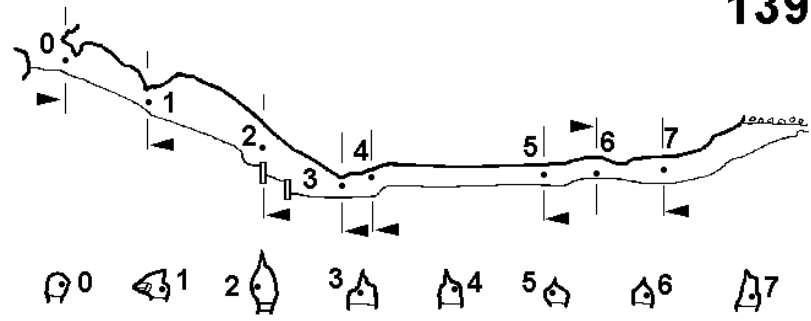
8.29915 E 44.42444 N

Chilometriche WGS84:

444212 E 4919255 N 32T

# Grotta del Geotritone (Grotta di Nonna Garesca)

1397 L/SV



Sezioni Longitudinali e Trasversali

