

Catasto Speleologico Ligure



SOCIETÀ
SPELEOLOGICA
ITALIANA

C A T A S T O delle G R O T T E D ' I T A L I A

Regione

LI

Provincia

SV

Numero

1395

Spec.

Data aggiornamento

28/07/2010

Nome

GROTTA DEL BRIC CASTELLACCIO

Sinonimi

Comune:

PLODIO

Località

BRIC CASTELLACCIO/BIESTRO

Monte

Valle

Area carsica

Terreno geologico

MOR

FORMAZIONE DI MOLARE

Età

Oligocene

Sviluppo reale

32

Sviluppo planimetrico

27

Estensione

-

Dislivello positivo (+)

3

Dislivello negativo (-)

0

Dislivello totale

3

Carta	Edizione	Quota alt.	Longitudine
Gauss Boaga Generiche	0	666	1439432
Specifica		Quota cart.	Latitudine
		0	4910092
Valutazione dato		Quota GPS	

Note

Idrologia

Andamento

Percorribilità

Sequenza pozzi

Data rilevamento

Rilevatori

CELLA G., COLONNA M., INDELLICATO V., VERRINI A.

Itinerario di accesso

Bibliografia

Stalattiti e Stalagmiti Attività '96 nelle Valli delle Bormide , anno:{1996} *SANNA Adele* | **Stalattiti e Stalagmiti** Descrizione e rilievi , anno:{1997} *CELLA Gian Domenico, VERRINI Alberto* |

Riferimenti a Censimenti Speciali

Informazioni aggiuntive

RILIEVO

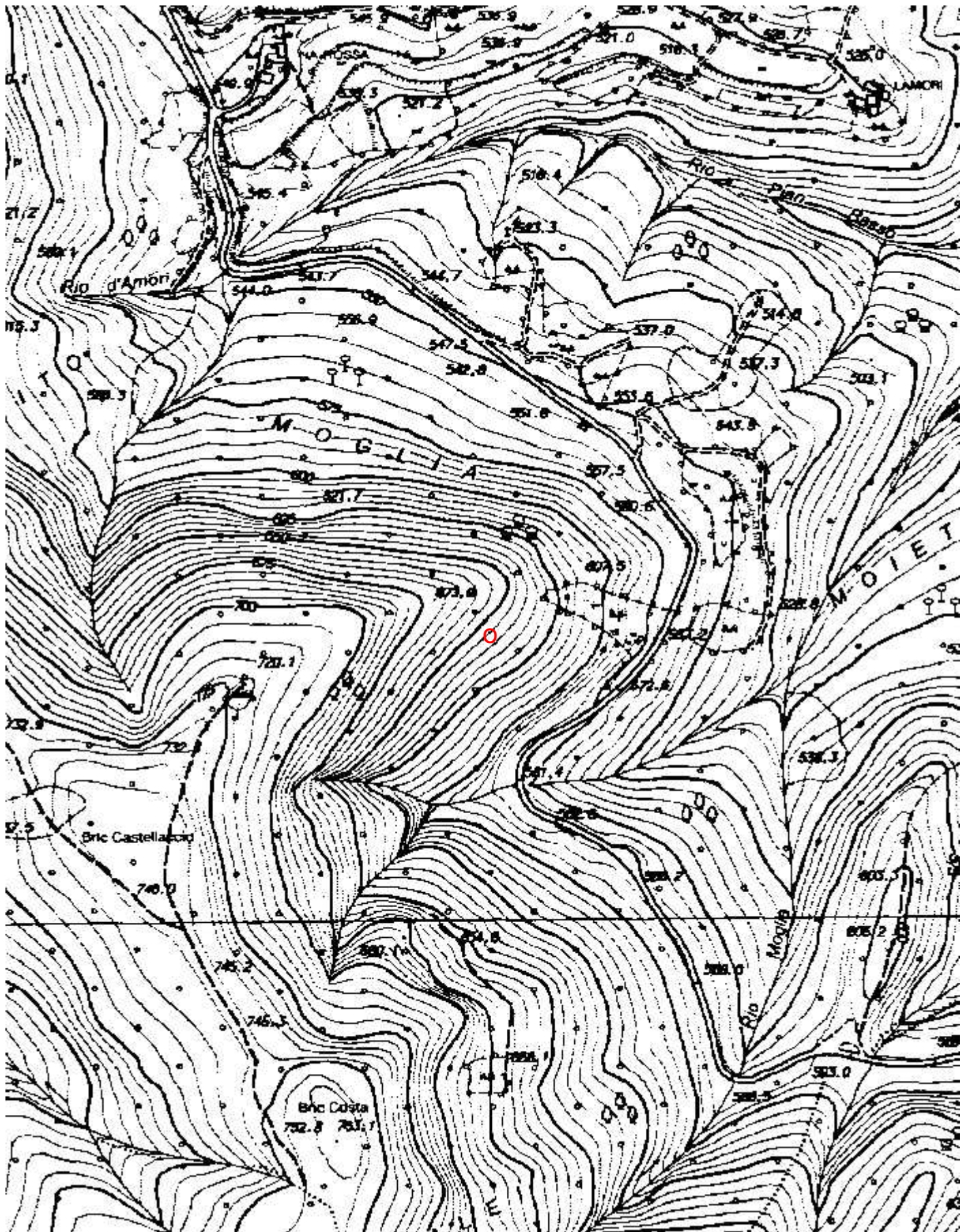
Gruppi

G.S.SAVONESE

Fauna

Modifiche

Cartografia:



Coordinate convertite:

Geografiche WGS84: 8.23985 E 44.3414 N

Chilometriche WGS84: 439406 E 4910074 N 32T