

Catasto Speleologico Ligure



SOCIETÀ
SPELEOLOGICA
ITALIANA

C A T A S T O delle G R O T T E D ' I T A L I A

Regione

LI

Provincia

SV

Numero

1394

Spec.

Data aggiornamento

28/07/2010

Nome

TANA DEL CANE

Sinonimi

Comune :

CAIRO MONTENOTTE

Località

PONTEROTTO

Monte

Valle

Area carsica

Terreno geologico

MOR

FORMAZIONE DI MOLARE

Età

Oligocene

Sviluppo reale

7

Sviluppo planimetrico

7

Estensione

-

Dislivello positivo (+)

0

Dislivello negativo (-)

0

Dislivello totale

0

Carta	Edizione	Quota alt.	Longitudine
Gauss Boaga Generiche	0	373	1442737
Specifica		Quota cart.	Latitudine
		0	4918092
Valutazione dato		Quota GPS	

Note

Idrologia

Andamento

Percorribilità

Sequenza pozzi

Data rilevamento

Rilevatori

VERRINI A., RUGGIERO F.

Itinerario di accesso

Bibliografia

Stalattiti e Stalagmiti Attività '96 nelle Valli delle Bormide , anno:{1996} *SANNA Adele* | **Stalattiti e Stalagmiti** Descrizione e rilievi , anno:{1997} *CELLA Gian Domenico, VERRINI Alberto* |

Riferimenti a Censimenti Speciali

Informazioni aggiuntive

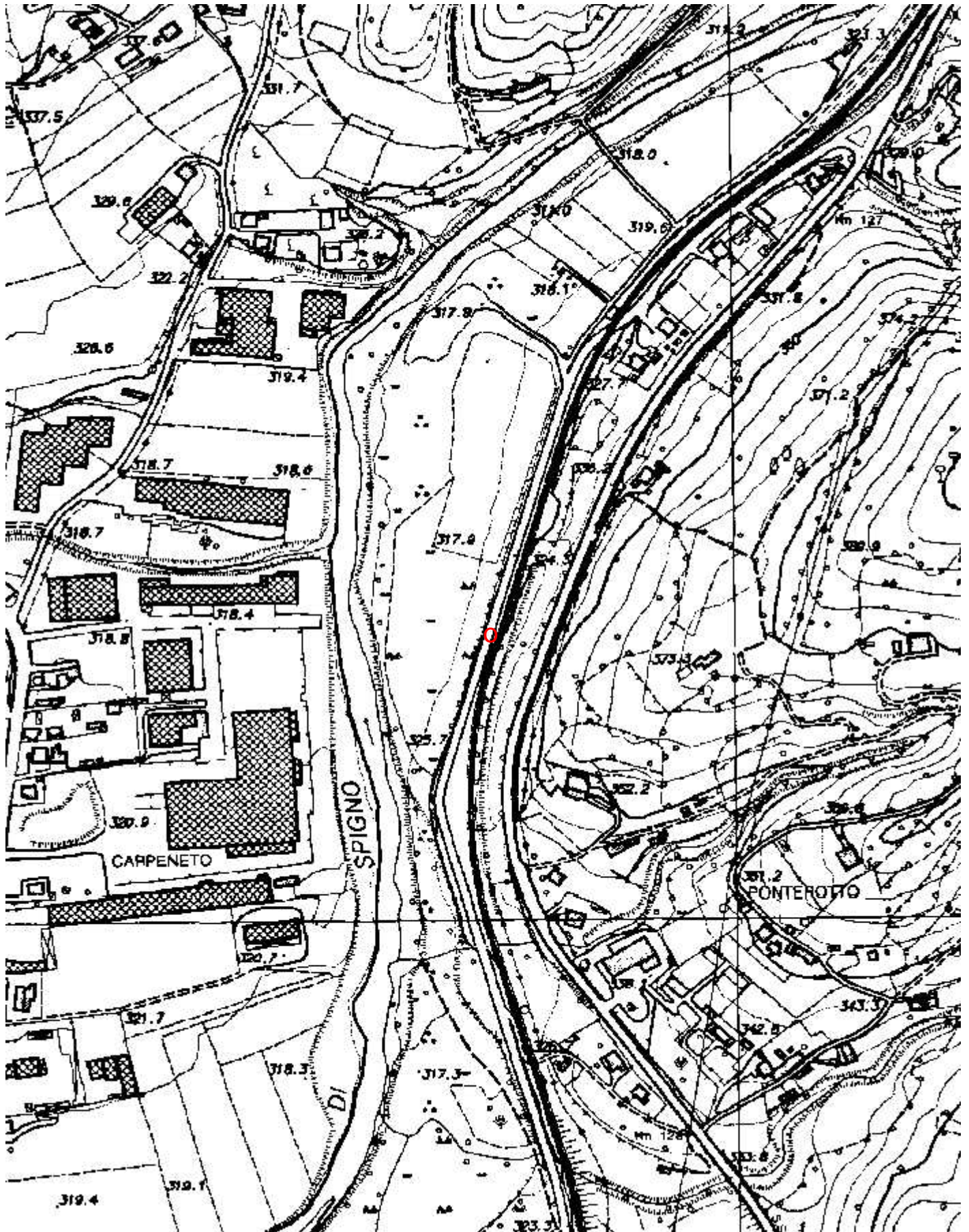
Gruppi

G.S.SAVONESE

Fauna

Modifiche

Cartografia:



Coordinate convertite:

Geografiche WGS84: 8.28042 E 44.41369 N

Chilometriche WGS84: 442711 E 4918074 N 32T

Scheda 1394 estratta Martedì 18 Giugno 2019 - 23:24 da <http://www.catastogrotte.net/>